

2021年度入学 京都精華大学の
入試カレンダー



実施学部等
国際文化
メディア
人間環境
芸術
デザイン
マンガ

| 入試の名称 | 試験内容 | 国際文化 メディア 人間環境 | 芸術 デザイン マンガ | 入試実施日 | エントリー/ 出願期間 | 合否 発表日 |
|---|--|----------------------|-------------------|---|---|------------------|
| 9月 総合型 1期 A・B日程 | 体験授業 <small>※国際文化、メディア表現は1日目のみ 全学科・コースで1日のみ</small> | ○ | ○ | A日程 9/26(土) 9/13(日) 14(月) 9/27(日) B日程 9/15(火) 16(水) | 9/15(火) ~17(木) 9/1(火)~4(金) | 11/1(日) |
| | 調査書 + 面接 | ○ | ○ | A日程 11/14(土) | 11/1(日)~5(木) 外国人留学生: 10/7(水)~21(水) | 11/26(木) |
| 11月 学校推薦型 (公募制) ※調査書は評定平均値を8 倍した値(小数点以下第一 位を四捨五入)を40点満点 で点数化します。 外国人留学生入試 1期 A日程 ※留学生は調査書不要 A・B日程 | 調査書 + 学力試験 (英・国・数から2選択) | ○ | ○ | B日程 11/15(日) | | |
| | 調査書 + 小論文 | ○ | ○ | | | |
| | 調査書 + 鉛筆デッサン | ○ | ○ | | | |
| | 調査書 + イメージ表現 | ○ | ○ | | | |
| 12月 総合型 2期 | グループ面接 | ○ | ○ | 12/13(日) | 11/24(火) ~12/2(水) | 2021年 1/13(水) |
| 2021年 2月 3月 一般 1期 外国人留学生入試 2期 A・B・C日程 | 面接 | ○ | ○ | A日程 2/2(火) | 1/5(火)~19(火) 外国人留学生: 1/5(火)~13(水) | 2/13(土) |
| | 学力試験 (英・国・数から2選択) | ○ | ○ | B日程 2/3(水) | | |
| | 小論文 | ○ | ○ | | | |
| | 鉛筆デッサン | ○ | ○ | | | |
| | イメージ表現 | ○ | ○ | | | |
| 学力試験 (英・国・数・日B・世Bから2選択) | ○ | ○ | C日程 2/4(木) | | | |
| 一般 2期 | 学力試験 (英・国・数から2選択) | ○ | ○ | 2/24(水) | 1/27(水) ~2/16(火) | 3/2(火) |
| 一般 3期 | 面接 | ○ | ○ | 3/12(金) | 2/18(木) ~3/4(木) | 3/15(月) |
| 大学入学 共通テスト 利用入試 | 1期 独自試験なし | ○ | ○ | — | 1/12(火) ~28(木) | 2/13(土) |
| | 2期 独自試験なし | ○ | ○ | — | 1/29(金) ~2/18(木) | 3/2(火) |
| | 3期 独自試験なし | ○ | ○ | — | 2/19(金) ~3/6(土) | 3/15(月) |

※学校推薦型(指定校)の出願期間は10/15(木)~26(月)です。 ※外国人留学生は、すべての日程での入試が受験可能です(ただし一般2期、3期と大学入学共通テストは国内在住者に限る)。
※エントリー・出願の締切時間、その他詳細はウェブサイトにてご確認ください。

タイプ別おすすめ入試

おすすめの入試内容

おすすめの入試名と詳細



- セイカが第一志望!
- 大学の授業を体験して選びたい!
- 取り組み姿勢を評価してほしい!

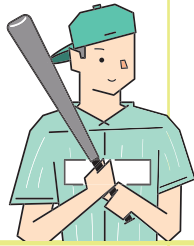
体験授業

総合型 1期 [9月]

学科やコース別の体験授業を受け、教員や学びの内容、雰囲気を理解してから出願できます。取り組み姿勢を中心に評価する入試です。

体験授業に組みこむ態度や姿勢を通じて、本学で学びたい意欲や主体性、協働性、思考力、表現力などを多面的に評価します。事前に提出するエントリーシートを合わせて総合的に評価します。

- 作品や成果物を見てほしい!
- じっくり志望校を決めたい!



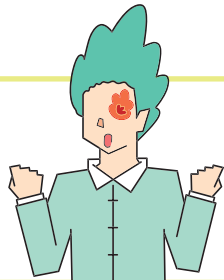
面接

学校推薦型(公募制) [11月] ※外国人留学生入試 1期

一般 1期 [2月] ※外国人留学生入試 2期 一般 3期 [3月]

3月にも入試があるので、最後まで部活を頑張った人にもおすすめです。

個人面接により、将来の目標や今後学びたいこと、これまでの活動経験のなかで学んだことについてお尋ねします。大学の学びへの関心、課外活動の経験や、趣味・特技などの経験についての質疑応答を通じて、意欲、主体性、思考力、表現力を評価します。面接時の自己アピールのために、高校での活動の写真、制作物、書類などを持参いただいても結構です。



- 意欲を評価してほしい!

グループ面接

総合型 2期 [12月]

質問に素直に答えられる人、自分の考えがはっきりしている人におすすめです。

5名程度のグループで面接を行います。最初に一人あたり5分程度で、将来の目標や大学で学びたいこと、およびこれまでの活動経験を通じて何を学んできたのかについて、口頭で自己アピールしてください。その後、質疑応答を行い、自分自身について理解し分析する力、自分の考えや意見をプレゼンテーションする力について評価します。

- 受験勉強を頑張ってきた!
- 得意な科目が2つある!
- 英語の資格を持っている!



学力試験

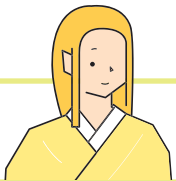
学校推薦型(公募制) [11月] ※外国人留学生入試 1期

一般 1期 [2月] ※外国人留学生入試 2期 一般 2期 [2月]

英語、国語、数学の3科目*から2科目を選択して受験できます。他の私立大学や国公立大学との併願を希望する人にもおすすめです。

※C日程のみ日本史B、世界史Bを加えた5科目

「実用英語技能検定準1級」など、特定の英語資格*を持っている方は「英語」科目の受験を免除し、得点を100点とします。 ※その他の資格など、詳細は「京都精華大学入試ガイド」P35を参照してください
各科目は以下より出題します。【英語】コミュニケーション英語I・コミュニケーション英語II・英語表現I【国語】国語総合(古文・漢文を除く)・現代文B【数学】数学I・数学A【日本史B】【世界史B】



- とにかく歴史が得意!

学力試験

※日B、世B

大学入学共通テスト利用入試 1期/2期/3期 [2月・3月]

大学入学共通テストの結果のみで受験できます。

高得点の2教科・2科目を大学側で選択します。

一般 1期 [2月] ※外国人留学生入試 2期

学力試験で日本史B、世界史Bを選択することができます。(C日程)



- デッサンや発想力、画力に自信あり!

鉛筆デッサン

イメージ表現

学校推薦型(公募制) [11月] ※外国人留学生入試 1期

一般 1期 [2月] ※外国人留学生入試 2期

「鉛筆デッサン」と「イメージ表現」の試験があります。得意なほうのみ選択することも、どちらも受験して合格の可能性を広げることが可能です。

【鉛筆デッサン】2種のモチーフで空間を構成して鉛筆で描写します。

【イメージ表現】画用紙に印刷された図形から発想される世界を絵と文章で表現します。



- 文章を書くのが好き!
- 小論文の準備をしてきた!

小論文

学校推薦型(公募制) [11月] ※外国人留学生入試 1期

一般 1期 [2月] ※外国人留学生入試 2期

課題文を読み解き、意見を論述する「小論文」の試験を選択できます。

☑ 奨学金 TOPICS ※両方を受給することはできません。外国人留学生の方の奨学金は入試ガイドをご参照ください。

名称: 入学試験成績優秀特待生

成績上位で合格すれば、年間授業料4分の1*を減免!

一般選抜入試 1期 B日程で優秀な成績を収めた方15名が対象となります。採用するには合格通知に採用通知を同封します。対象科目: 学力試験、小論文、鉛筆デッサン、イメージ表現(試験科目ごとの採用枠は受験者数割合によって決定します) ※入学年度の後期1期授業料(10月納付分)を減免します

名称: 資格取得特待生

2020年度に対象の英語資格を取得した方は、授業料から20万円を減免!

1.実用英語技能検定試験(英検)2級以上 2.TOEIC L&R® 500点以上 3.TOEFL-IBT® 50点以上 4.GTEC 930点以上 TOEFL-IBT®はTest Dateスコアのみを申請スコアとして活用します(My Best™スコアは申請スコアとして活用しません) ※入学年度の後期1期授業料(10月納付分)を減免します

京都精華大学 国際文化学部 NEW /メディア表現学部 NEW /芸術学部/デザイン学部/マンガ学部/人間環境デザインプログラム NEW

〒606-8588 京都市左京区岩倉木野町137 TEL 075-702-5197 MAIL shingaku@kyoto-seika.ac.jp

<https://www.kyoto-seika.ac.jp/admissions/>

大学案内パンフレット
入試ガイドの請求はこちら

