

京都精華大学
KYOTO SEIKA UNIVERSITY

2025

住まいのご案内

お部屋探しまニュアル & 下宿・マンション紹介



下宿紹介業務委託会社



株式
会社

フラットエージェンシー 本店



0120-75-0669

ごあいさつ

京都精華大学のキャンパスが位置するのは、京都市北部の自然豊かな地域。京都市営地下鉄「国際会館」駅からスクールバスで約10分。叡山電車「京都精華大前」駅にも隣接しており、京都駅や四条といった市内中心部から30分ほどでアクセスできる便利な立地です。

また、京都は伝統文化と芸術があふれる文化都市として世界に知られています。キャンパスを一步出れば、いたるところに文化施設や世界遺産が点在し、実際に暮らしてみることで、いままち生活の中に1200年の歴史が息づいていることが体感できるはずです。

お気に入りの住居を見つけ、歴史の息吹を感じながら、創作活動や研究を深めてください。

京都精華大学 学生支援チーム

下宿紹介相談会のご案内

入学予定者対象の下宿相談会を学内で行います。相談会当日は、実際にご希望の物件を見学することができます。相談会に参加できない場合は、株式会社フラットエージェンシー（本学提携業者）を直接訪問していただいても紹介を受けることができます。

開催日時

第1回 / 2024年11月23日(土) 10:00~15:00
第2回 / 2024年12月21日(土) 10:00~15:00

申込方法

メールにて受け付けます。タイトルを「【申し込み】京都精華大学下宿相談会」とし、本文に「氏名」「受験番号」「入学予定の学部・コース・専攻」「国籍(留学生の方のみ)」「相談希望時間」「相談内容」「当日に連絡のつく電話番号」を記載の上、開催日の2日前までに下記にお申し込みください。受付後に当日の参加方法をお知らせいたします。

株式会社フラットエージェンシー本店 営業時間/10:00~18:00 定休日/火曜日
〒603-8165 京都市北区紫野西御所田町9-1 mail:honten@flat-a.co.jp TEL.0120-75-0669

開催場所

京都精華大学

INDEX

- ◆ ごあいさつ 2
- ◆ 下宿紹介相談会のご案内 2
- ◆ お部屋探しの手順 3
- ◆ 京都精華大学指定業者のご案内 4
- ◆ 物件検索サイトのご紹介 5
- ◆ 京都精華大学周辺 物件所在地マップ 6
- ◆ 京都精華大学 国際学生寮「修交館」 7
- ◆ 本学提携寮「木野寮」のご紹介 8
- ◆ 本学指定マンション・本学専用マンション・本学専用共同下宿 9
- ◆ 学生会館のご紹介 10
- ◆ 2025年度注目マンションのご紹介 12
- ◆ 共同下宿タイプ 15
- ◆ アパート・マンションタイプ 17
- ◆ 兄弟・姉妹二人入居可マンション 27

お部屋探しの手順

1 お気に入りの物件を見つけて問い合わせる

検索サイト・パンフレットから気になる物件を見つけて管理業者に問い合わせましょう。各物件の詳細情報の右上にあるアイコンを確認して問い合わせ先を確認してください。

物件検索システムの詳細は5ページをご確認ください



011 嘉門ハイツ



学校まで自転車約6分(1,100m)
駒山電鉄本線「木野」駅/徒歩7分

□京都市左京区岩倉南平岡町78 駅フラットエージェンシー 本店
□1978年4月完成 □鉄筋コンクリート造3階建 ☎0120-75-0669
□全28室 □2年契約 □仲介

取引条件有効期限：2024年9月30日

月謝 22,000円 40,000円

■礼金/1ヶ月分 ■共益費/5,000円
■敷金/賃料1ヶ月分 ■水道代/共益費に含む
■更新料/なし ■保険/13,000円(2年)
■保証会社/保証委託必須 ■鍵交換代/なし

オートロック	なし	コンロ	ガスコンロ(1口)
浴室	ユニットバス	床	カーペット、ウッドタイル
洗濯機置場	コインランドリー	インターネット	光回線(無料)

専有面積/15.29~18㎡

学生 学生専用物件 男性 男性専用物件
一般 特に指定なし 女性 女性専用物件

Tel番号が掲載されていますのでこちらにお問い合わせください。

- 入居中のお部屋は資料や写真でのご案内となります。
- ご紹介した物件でも、他の方が先に申し込みされている場合があります。予めご了承下さい。
- パンフレット掲載情報は2024年9月30日時点のものです。やむを得ない事情により条件、設備が変更となる場合がございます。

2 お部屋探しに困ったときの相談窓口

物件探しにお困りの場合は、総合窓口の株式会社フラットエージェンシーにお問い合わせください。スタッフがお部屋のご相談に応じます。

株式会社 **フラットエージェンシー 本店**

☎ **0120-75-0669**
TEL.075-411-0669 FAX.075-431-0660

3 物件の下見

管理業者のスタッフが車でご案内いたします。周辺環境、外観、室内の設備など、気になる点は必ずスタッフに確認しましょう。

- お部屋によってはオンラインでの見学ができますので、ご希望の場合はスタッフまでお尋ねください。
- 共同下宿タイプの物件は直接お客様から家主さんに連絡していただき、タクシーや自家用車で現地に向かっていただきます。

4 お申し込み・ご契約

初期費用や毎月支払う費用、諸条件を確認し、納得いく物件があれば、入居申し込みの手続きをします。契約前に重要事項、今後の契約手続きについて説明を受けます。



5 鍵渡し・お引越し

契約開始日以降に管理業者や家主さんからお部屋の鍵を受け取ります。

電気・ガス・水道の開栓など事前の手続きが必要なお部屋がありますので、契約時に必ず確認しましょう。

わからない事、不安な事があれば、お気軽にスタッフまでお尋ねください。

京都精華大学指定業者のご案内

幹事会社

株式会社 **フラットエージェンシー** **本店**

〒603-8165 京都市北区紫野西御所田町9-1

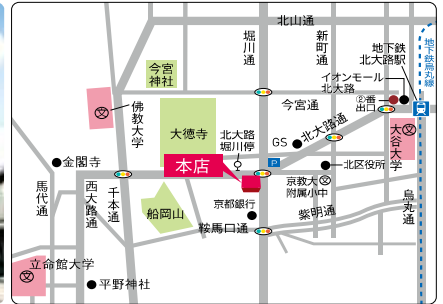
0120-75-0669

FAX 075-431-0660

mail honten@flat-a.co.jp

営業時間 10:00~18:00

定休日 毎週火曜



地下鉄北大路駅②番出口より徒歩約8分



株式会社 **Navic** **学生情報センター** **京都今出川店**

〒602-0023 京都市上京区御所八幡町110-14 烏丸今出川ビル3階

0120-749-025

FAX 075-411-9760

mail 403@749.jp

営業時間 平日10:00~17:00/土日祝9:00~18:00(10月~1月)
9:00~18:00(2月~3月)
10:00~17:00(4月~9月)

定休日 水・日・祝(4月~9月)
水 曜[祝除く](10月~1月)
無 休(2月~3月)



地下鉄今出川駅②番出口より徒歩1分



株式会社 **3215** **学生ハウジング** **京都中央店**

〒604-0846 京都市中京区金吹町461番地 京都烏丸御池ビル1階

0800-919-3215

FAX 075-223-3399

mail ghky@3215.co.jp

営業時間 9:30~17:30

定休日 日・祝(4月~10月)
無 休(11月~3月)



地下鉄烏丸御池駅②番出口より徒歩3分



株式会社 **UniLife** **ジェイ・エス・ビー・ネットワーク** **UniLife松ヶ崎北山通店**

〒603-0913 京都市左京区松ヶ崎芝本町2-2 ヒルデン北山1階

0120-998-521

FAX 075-279-5501

mail matsugasaki@unilife.co.jp

営業時間 10:00~17:00

定休日 水・日(4月~9月)
無 休(10月~3月)



地下鉄松ヶ崎駅②番出口より徒歩2分





京都精華大学専用お部屋探しサイト 賃貸京都.jp 京都精華大学

お部屋の比較がカンタン！

京都精華大学指定業者の物件だけが掲載されています。4業者の物件を一つのサイトで比較できるから、お部屋探しがカンタン！

最新情報のみ掲載！

掲載されている物件は全て最新の空室情報。室内写真や設備情報もあり、物件の情報がさらに詳しくわかります。

駅・沿線から探す

住所から探す

地図から探す

こだわり条件から探す

探しかたはお好みで！カンタン・時短でお部屋探し。

もちろん、このパンフレットの物件も掲載されています。お問い合わせも申し込みもスマホでパパッとできるから、忙しい方にもピッタリ。

賃貸京都.jp 京都精華大学

<https://seika.chintai-kyoto.jp>



WEBサイト運営

株式会社

フラットエージェンシー 本店

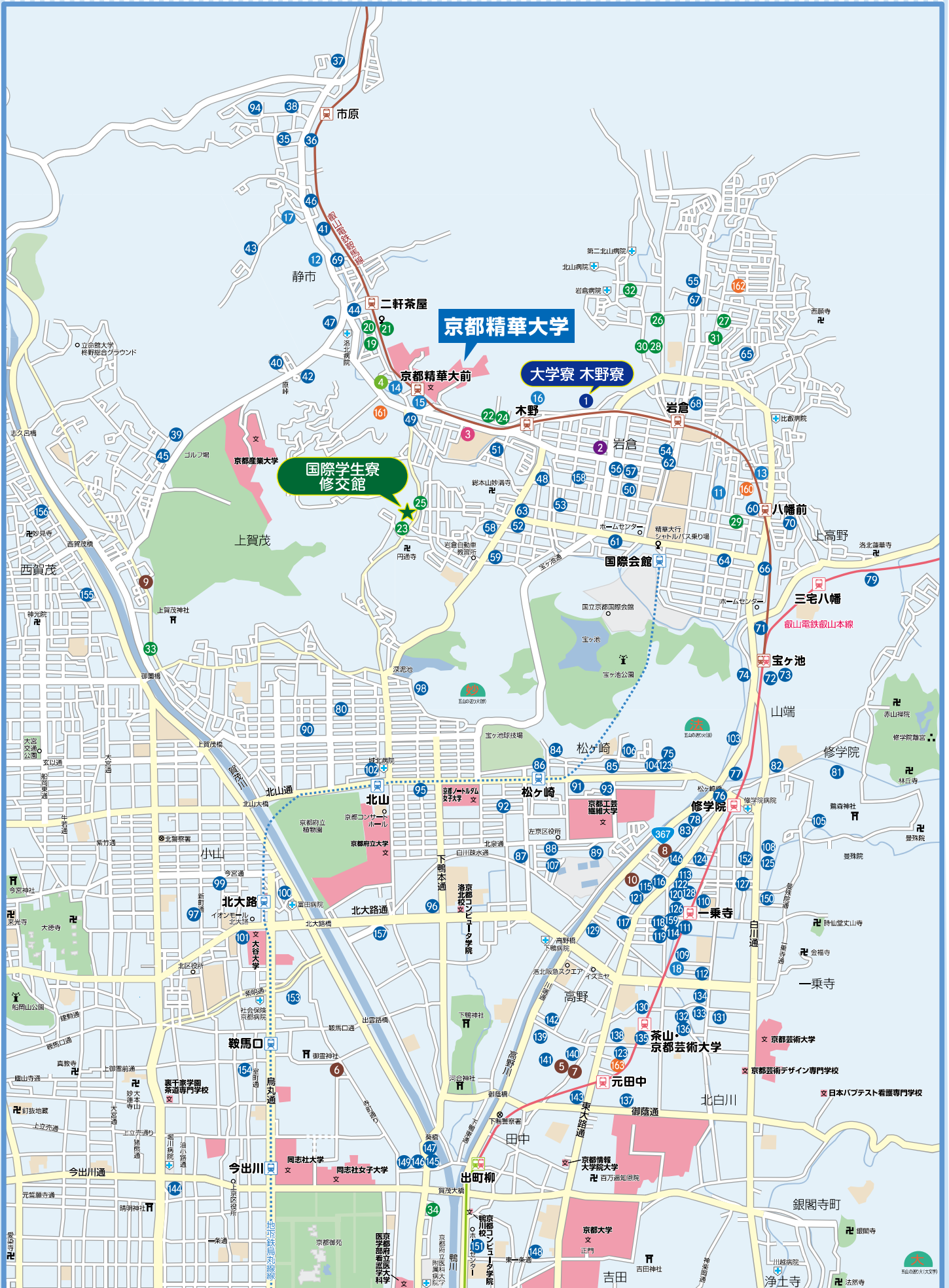


0120-75-0669

TEL.075-411-0669 FAX.075-431-0660

※物件毎に管理会社より連絡させていただきます。

京都精華大学周辺 物件所在地マップ



INTERNATIONAL

留学生と日本人学生が共に暮らし、多文化を学ぶ

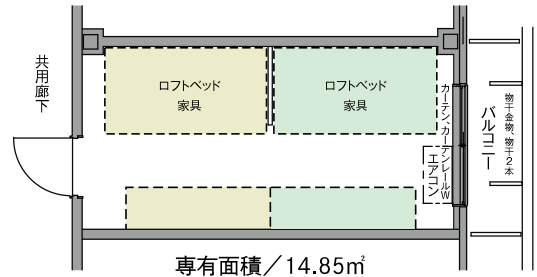
キャンパスから徒歩10分の立地にある国際学生寮です。本学生寮は留学生と日本人がともに生活し、交流を通して国際感覚を磨き、さまざまな価値観に触れて多文化を学ぶ実践的な教育の場です。

京都精華大学
国際学生寮

『修交館』

- 入寮期間：1年間（1年次生のみ）
- 京都市左京区岩倉幡枝町304-2

※申し込み方法は対象となる入学予定者の方にご案内します



- 入寮資格：新たに学部1年次生として入学する学生で、国際学生寮のコンセプトを理解し、寮内における国際交流などの諸活動に積極的に携わる意欲を持ち、寮規則を遵守し、共同生活を行う上で支障の無い方。
(異なる文化・社会・価値観に興味関心を持ち、柔軟に対応する姿勢を持つ学生の入寮を期待します)
 - 居室：原則として留学生と国内学生※が一室に同居する二人部屋（その年の入寮状況で留学生同士、もしくは国内学生同士の二人部屋となる可能性有）
- ※日本国籍を有する者、永住者、特別永住者、日本人（永住者・特別永住者）の配偶者・子

専用設備	ベッド	備え付け
	机	備え付け
	椅子	備え付け
	本棚	備え付け
	収納	クローゼットあり
	エアコン	備え付け
	照明	備え付け
インターネット	Wi-Fi（※多目的室のみ） 有線LAN（※各居室）	
共用設備	キッチン	共同
	シャワー	共同
	トイレ	共同
	コインランドリー	共同

※共用スペースに多目的室あり

月額賃料 **20,000円**

- 寮費：20,000円（月額） ■入寮費：10,000円
- 共益費：5,000円（月額） 〈水光熱費、Wi-Fi利用料含む〉
- 火災保険：約5,000円（1年）

※費用は半期ごと（前期：160,000円、後期：150,000円）の一括前納となります。

※納付後のキャンセルや途中退寮にともなう費用の返還は行いません。

※食事の提供はありません。共用キッチンでの自炊が可能です。

取引条件有効期限 / 2025年9月30日

応募に関するお問い合わせ先

京都精華大学 グローバル推進室

〒606-8588 京都市左京区岩倉木野町137 TEL.075-702-5199

大学提携寮のご紹介

2019年3月フルリノベーション済み!!

001

京都精華大学『木野寮』

フラット

学生

京都精華大学提携寮としてリニューアルオープンしました!!

※申し込み方法は対象となる入学予定者の方にご案内します

提携寮とは本学の協力のもと運営会社フラットエージェンシーが日々の管理・運営を行う寮です。

取引条件有効期限 / 2025年9月30日



月額賃料 **24,000円~32,000円**

- 学校まで徒歩10分 (800m)
- 叡山電鉄本線「木野」駅 / 徒歩6分
- 京都市左京区岩倉木野町180-3
- 1970年3月完成 □ 鉄筋コンクリート造3階建 □ 全70室
- 家具家電付き □ 食事付(朝・夕の2食) □ 2年契約 □ 貸主



専有面積 / 10.12~13.05㎡

- 共益費 / 8,000円
- 入館料 / 賃料1ヶ月分
- 敷金 / なし
- 更新料 / 賃料1ヶ月分
- 食事代(朝・夕) / 28,000円(月~金)
- 電気・ガス・水道代 / 共益費に含む
- フラットクラブ(ネット+保険月額3,000円)
- 鍵交換代 / 16,500円
- 保険会社 / 保証委託必須

専用設備	ベッド※	備え付け
	机	備え付け
	椅子	備え付け
	収納	あり
	エアコン	備え付け
共用設備	照明	備え付け
	インターネット	個人契約(有料)
	オートロック	あり
	防犯カメラ	あり
	緊急対応	24時間対応
	キッチン	共同
共用設備	シャワー	共同
	トイレ	共同
	コインランドリー	共同

※マットレスは付きません

応募に関するお問い合わせ先



株式会社

フラットエージェンシー 本店



0120-75-0669

〒603-8165 京都市北区紫野西御所田町9-1 TEL.075-411-0669 FAX.075-431-0660

本学専用マンション

002 フラットウェルス

学校まで自転車約5分(1,000m)
叡山電鉄本線「木野」駅/徒歩8分

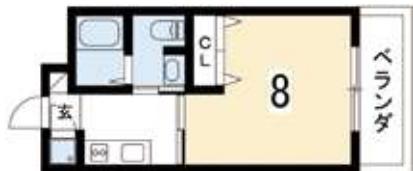
フラット 女性



- 京都市左京区岩倉中河原町151
 - 2006年3月完成
 - 鉄筋コンクリート造2階建
 - 全10室
 - 2年契約
 - 定期借家契約
 - 仲介
- 〒112-8555 京都市左京区岩倉中河原町151 齋 フラットエージェンシー 本店
TEL 0120-75-0669
取引条件有効期限/2025年9月30日

月額賃料 **53,000円~54,000円**

- 礼金/賃料1ヶ月分
- 敷金/賃料1ヶ月分
- 再契約料/賃料1ヶ月分
- 保証会社/保証委託必須
- 共益費/6,000円
- 水道代/共益費に含む
- 保険/15,000円(2年)
- 鍵交換代/33,000円



専有面積/25.56㎡

オートロック	あり	コンロ	IHコンロ(2口)
浴室	3点セパレート	床	フロアタイル
洗濯機置場	室内	インターネット	光回線(無料)

大学指定マンション

003 Famille Fuji

学校まで徒歩約5分(350m)
叡山電鉄鞍馬線「木野」駅/徒歩4分

マンション 学生



- 京都市左京区岩倉幡枝町2103
 - 2007年12月完成
 - 鉄筋コンクリート造3階建
 - 全24室
 - 1年契約
 - 仲介
- 〒112-8555 京都市左京区岩倉幡枝町2103 齋 学生情報センター 京都今出川店
TEL 0120-749-025
取引条件有効期限/2025年9月30日

月額賃料 **49,000円~53,500円**

- 入館料/60,000円
- 敷金/70,000円
- 更新入館料/60,000円
- 保証会社/保証委託必須
- 鍵交換代/24,200円(税込)
- 共益費/5,000円
- 水道代/2,750円(定額)
- 保険/個別加入必須
- Nasic CLUB24/21,780円(税込/年)



専有面積/24.07㎡

オートロック	あり	コンロ	IHコンロ(2口、備付)
浴室	3点セパレートバス	床	フローリング調硬質フロア
洗濯機置場	室内	インターネット	光回線(無料)

本学専用共同下宿

004 シェアフラット・ハタノ

学校まで徒歩約7分(500m)
叡山電鉄本線「京都精華大前」駅/徒歩3分

フラット 女性



- 京都市左京区静市市原町743-1
 - 2006年8月完成
 - 木造2階建
 - 全21室
 - 2年契約
 - 定期借家契約
 - 仲介
- 〒112-8555 京都市左京区静市市原町743-1 齋 フラットエージェンシー 本店
TEL 0120-75-0669
取引条件有効期限/2025年9月30日

月額賃料 **29,000円~31,000円**

- 入館金(礼金)/60,000円
- 敷金/60,000円
- 更新料/60,000円(2年)
- 保証会社/保証委託必須
- 共益費/5,000円
- 水道代・光熱費/30,000円(半年)
- 保険/15,000円(2年)
- 鍵交換代/なし



専有面積
12.96㎡

オートロック	あり	コンロ	IHコンロ(2口)共同
浴室	共同シャワー	床	ウッドタイル
洗濯機置場	無料ランドリー	インターネット	光回線(無料)

【入館料と更新入館料】 ご契約期間にかかる賃料のことで、ご契約時(またはご契約更新時)に一括してお支払いいただく年間賃料のことで、なお、ご契約を中途解約された場合、解約された翌月からご契約満了までの入館料(または更新入館料)を月割りしてご返金致します。ここに表示されている入館料(と更新入館料)はご契約期間が1年の場合です。
【保証会社】 ご契約には保証会社利用が必須となり、別途保証料が必要となります。ご案内できる保証会社及びプランによって金額は変動致しますので、詳細については担当店までお問い合わせください。

学生会館のご紹介

005 カレッジコート京都下鴨東

学校まで徒歩約7分+電車14分(5,100m)
叡山電鉄本線「元田中」駅/徒歩3分

フラット

学生



□京都市左京区田中西浦町41-4
 □2017年1月完成 □鉄筋コンクリート造5階建 □全63室 ☎0120-75-0669
 □寮父寮母住み込み □1年契約 □仲介
 取引条件有効期限/2025年9月30日

月額賃料 **57,980円~67,980円**

■年間管理費/240,000円 (共用部水道光熱費込) ※別途月払い契約可
 ■保険/11,000円(1年)
 ■鍵交換代/16,500円(税込)
 ■入館金(礼金)/200,000円
 ■保証金/70,000円
 ■更新料/新賃料の1ヶ月分

■食事代(朝・夕)/29,980円(月額税込)
 ■水道代/2,500円(月額税込)
 ■専有部電気代・ガス代/個別契約
 ■保証人代行サービス/保証料要
 ■高速インターネット利用料/3,300円(月額税込)



専有面積/18.06~18.42㎡

設備

●オートロック ●駐輪場 ●エレベーター ●門限なし ●宿泊制限なし
 ■エアコン ■ベッド(マットレスなし) ■机 ■椅子 ■テレビ台 ■居室照明
 ■冷蔵庫 ■コンロなし(シンクのみ) ■洗濯機(室内設置) ■フローリング調硬質塩ビシート ■クローゼット ■シューズボックス



食事の一例です

006 カレッジコート京都鴨川

学校まで自転車約24分(4,780m)
地下鉄烏丸線「鞍馬口」駅/徒歩8分

フラット

学生



□京都市上京区不動前町2番
 □2017年2月完成 □鉄筋コンクリート造5階建 □全76室 ☎0120-75-0669
 □寮父寮母住み込み □1年契約 □仲介
 取引条件有効期限/2025年9月30日

月額賃料 **56,980円~64,980円**

■年間管理費/240,000円 (共用部水道光熱費込) ※別途月払い契約可
 ■保険/11,000円(1年)
 ■鍵交換代/16,500円(税込)
 ■入館金(礼金)/200,000円
 ■保証金/70,000円
 ■更新料/新賃料の1ヶ月分

■食事代(朝・夕)/29,980円(月額税込)
 ■電気・水道代/9,500円(月額税込)
 ■ガス代/個別契約
 ■保証人代行サービス/保証料要
 ■高速インターネット利用料/3,300円(月額税込)



専有面積/18.18~18.52㎡

設備

●オートロック ●駐輪場 ●エレベーター ●門限なし ●宿泊制限なし
 ■エアコン ■ベッド(マットレスなし) ■机 ■椅子 ■居室照明 ■冷蔵庫
 ■コンロなし(シンクのみ) ■洗濯機(室内設置) ■フローリング調硬質塩ビシート ■クローゼット



食事の一例です

007 キャンパスヴィレッジ京都下鴨東

学校まで自転車約26分(5,200m)
叡山電鉄本線「元田中」駅/徒歩3分

マンション

学生



□京都市左京区田中西浦町44番地
 □2021年2月完成 □鉄筋コンクリート造5階建
 □全81室 □1年契約 □仲介
 取引条件有効期限/2025年9月30日

月額賃料 **59,500円~74,000円**

■共益費/26,000円
 ■礼金/120,000円
 ■更新料/120,000円
 ■敷金/70,000円
 ■鍵交換代/24,200円(税込)

■食事代/朝食275円(税込)
 夕食660円(税込)
 ■水道代/共益費に含む
 ■Nasic CLUB24/21,780円(税込/年)
 ■保証会社/保証委託必須
 ■保険/個別加入必須



専有面積/16.84㎡

設備

●オートロック ●駐輪場 ●エレベーター ●宅配ボックス ■管理人
 平日日勤駐在 ■エアコン ■ベッドフレーム ■机 ■椅子 ■居室照明
 ■カーテン ■電子レンジ ■冷蔵庫 ■洗濯機 ■温水洗浄便座 ■浴室乾燥機
 ■クローゼット ■シューズボックス ■インターネット無料



食事の一例です

【入館料と更新入館料】ご契約期間にかかる賃料のことで、ご契約時(またはご契約更新時)に一括してお支払いしていただく年間賃料のことで、なお、ご契約を中途解約された場合、解約された翌月からご契約満了までの入館料(または更新入館料)を月割りしてご返金致します。ここに表示されている入館料(と更新入館料)はご契約期間が1年の場合です。
 【保証会社】ご契約には保証会社利用が必須となり、別途保証料金が必要です。ご案内できる保証会社及びプランによって金額は変動致しますので、詳細については担当店までお問い合わせください。

学生会館のご紹介

008 キャンパスヴィレッジ京都一乗寺

学校まで自転車約19分(3,800m)
叡山電鉄本線「一乗寺」駅 / 徒歩8分

学生



〒学生情報センター 京都今出川店
☎0120-749-025
取引条件有効期限 / 2025年9月30日

月額賃料 **49,500円~69,500円**

- 共益費 / 26,000円
- 礼金 / 120,000円
- 更新料 / 120,000円
- 敷金 / 70,000円
- 鍵交換代 / 24,200円(税込)
- 食事代 / 朝食275円(税込)
夕食660円(税込)
- 水道代 / 共益費に含む
- Nasic CLUB24 / 21,780円(税込/年)
- 保証会社 / 保証委託必須
- 保険 / 個別加入必須



専用面積 / 15.91~21.23㎡

設備

- オートロック ● 駐輪場 ● エレベーター ● 宅配ボックス ● 管理人平日出勤駐在
- エアコン ■ ベッドフレーム ■ 机 ■ 椅子 ■ 居室照明
- カーテン ■ 電子レンジ ■ 冷蔵庫 ■ 洗濯機 ■ 温水洗浄便座 ■ 浴室乾燥機
- クローゼット ■ シューズボックス ■ インターネット無料



食事の一例です

009 (仮称) UniLife 京都上賀茂学生マンション

学校まで自転車約13分(3,000m)
地下鉄烏丸線「北大路」駅 / 徒歩30分

学生



新築

〒学生情報センター 京都今出川店
☎0120-998-521
取引条件有効期限 / 2025年9月30日

月額賃料 **49,500円~65,500円**

- 年間管理費 / 222,000円 (月払可: 19,000円/月)
- 入館金(礼金) / 120,000 (1年) 180,000 (2年)
- 保険 / 21,120円 (1年) 42,240円 (2年)
- 更新料 / 定期建物賃貸借家契約
- 敷金 / 50,000円
- 食事代 / 28,600円 (月額・税込)
- 水道代 / 個別契約
- 保証会社 / 保証委託必須



専用面積 / 18.0~18.7㎡

設備

- オートロック ● 防犯カメラ(ユニセーフ24) ● 宅配BOX ● エレベーター ● 食堂
- コミュニティスペース ● セパレート ● モニター付インターフォン
- 独立洗面化粧台 ■ 浴室乾燥機 ■ 温水洗浄便座 ■ 家具家電付デザインルーム ■ IHキッチン ■ 収納
- 吊棚 ■ シューズケース ■ エアコン ■ バルコニー



食事の一例です

010 学生会館 Uni E'meal 京都高野

学校まで自転車約20分(4,600m)
叡山電鉄本線「一乗寺」駅 / 徒歩8分

学生



〒学生情報センター 京都今出川店
☎0120-998-521
取引条件有効期限 / 2025年9月30日

月額賃料 **56,500円~69,000円**

- 年間管理費 / 222,000円 (月払可: 19,000円/月)
- 入館金(礼金) / 180,000円
- 保険 / 21,120円 (1年)
- 更新料 / 新家賃1ヶ月分
- 敷金 / 50,000円
- 食事代 / 28,600円 (月額・税込)
- 水道代 / 基本料3,454円+メーター2ヶ月(税込)
- 保証会社 / 保証委託必須
- 設備維持費 / 1,100円/月



専用面積 / 18.4~26.0㎡

設備

- オートロック ● 防犯カメラ(ユニセーフ24) ● 宅配BOX ● エレベーター(フロアセキュリティ付)
- BS-CSアンテナ ● 駐輪場 ● モニター付インターフォン ● スマートロック
- 独立洗面化粧台 ■ 浴室乾燥機 ■ 家具家電付デザインルーム ■ IHキッチン
- 収納 ■ 吊棚 ■ シューズケース ■ エアコン ■ バルコニー



食事の一例です

【入館料と更新入館料】ご契約期間にかかる賃料のことで、ご契約時(またはご契約更新時)に一括してお支払いいただく年間賃料のことで、なお、ご契約を中途解約された場合、解約された翌月からご契約満了までの入館料(または更新入館料)を月割りしてご返金致します。ここに表示されている入館料(と更新入館料)はご契約期間が1年の場合です。

【保証会社】ご契約には保証会社利用が必須となり、別途保証料が必要となります。ご案内できる保証会社及びプランによって金額は変動致しますので、詳細については担当店までお問い合わせください。

2025年度 注目マンションのご紹介

011 | ドミール大鷲

学校まで自転車約11分(1,810m)
地下鉄烏丸線「国際会館」駅 / 徒歩3分

フラット

学生



- 京都市左京区岩倉大鷲町32
- 1986年10月完成 鉄骨造3階建
- 全16室 2年契約 仲介

■ フラットエージェンシー 本店
☎ 0120-75-0669

取引条件有効期限 / 2025年9月30日

月額賃料 30,000円~31,000円

- 礼金 / なし
- 敷金 / 30,000円
- 更新料 / なし
- 保証会社 / 保証委託必須
- 共益費 / 3,000円
- 水道代 / 共益費に含む
- 保険 / 15,000円 (2年)
- 鍵交換代 / 16,500円



専有面積 / 16㎡

オートロック	なし	コンロ	ガスコンロ (2口 / 持込)
浴室	ユニットバス	床	フローリング
洗濯機置場	室外	インターネット	専用回線

012 | メゾンオランジュ

学校まで自転車約6分(1,200m)
叡山電鉄鞍馬線「二軒茶屋」駅 / 徒歩3分

マンション

学生



- 京都市左京区静市市原町683-2
- 1970年11月完成 木造2階建
- 全23室 2年契約 仲介

■ 学生情報センター 京都今出川店
☎ 0120-749-025

取引条件有効期限 / 2025年9月30日

月額賃料 20,000円~30,000円

- 礼金 / なし
- 敷金 / 50,000円
- 更新料 / なし
- 保証会社 / 保証委託必須
- 鍵交換代 / なし
- 共益費 / 5,000円
- 水道代 / 共益費に含む
- 保険 / 22,000円 (2年)



他タイプ有 専有面積 / 15.4㎡~32.4㎡

オートロック	なし	コンロ	電気コンロ or IHコンロ (1口)
浴室	ユニットバス	床	フローリング
洗濯機置場	共同	インターネット	光回線 (無料)

013 | プレ・ド・ラ・ガール

学校まで自転車約12分(2,400m)
叡山電鉄本線「八幡前」駅 / 徒歩3分

学生マンション

一般



- 京都市左京区岩倉三宅町303番地29
- 2006年8月完成 鉄骨造3階建
- 全3室 4年契約 2029年3月20日迄の定期借家契約 (再契約可) 仲介

■ 学生ハウジング 京都中央店
☎ 0800-919-3215

取引条件有効期限 / 2025年9月30日

月額賃料 50,000円~59,000円

- 礼金 / 50,000円
- 敷金 / 50,000円~80,000円
- 再契約料 / 家賃の0.5ヶ月
- 保証会社 / 保証委託必須
- 管理費 / 4,000円
- 水道代 / 2,000円 (月額・税込)
- 保険 / 22,000円 (2年)
- 鍵交換代 / なし



他タイプ有
専有面積 / 26.56~53.82㎡

オートロック	あり	コンロ	IHコンロ (2口)
浴室	3点セパレート	床	ウッドタイル
洗濯機置場	室内	インターネット	光回線 (無料)

【入館料と更新入館料】ご契約期間にかかる賃料のことで、ご契約時(またはご契約更新時)に一括してお支払いしていただく年間賃料のことで、なお、ご契約を中途解約された場合、解約された翌月からご契約満了までの入館料(または更新入館料)を月割りしてご返金致します。ここに表示されている入館料(と更新入館料)はご契約期間が1年の場合です。

【保証会社】ご契約には保証会社利用が必須となり、別途保証料金が必要です。ご案内できる保証会社及びプランによって金額は変動致しますので、詳細については担当店までお問い合わせください。

2025年度 注目マンションのご紹介

014 ルネラリック波多野

学校まで徒歩約7分(500m)
叡山電鉄本線「京都精華大前」駅 / 徒歩3分

フラット 学生



- 京都市左京区静海市原町742-1
- 2001年3月完成 鉄骨造3階建
- 全24室 2年契約 仲介

賃貸 フラットエージェンシー 本店
☎ 0120-75-0669

取引条件有効期限 / 2025年9月30日

月額賃料 **48,000円~51,000円**

- 礼金 / 50,000円
- 敷金 / 100,000円
- 更新料 / なし
- 保証会社 / なし
- 共益費 / 6,000円
- 水道代 / 共益費に含む
- 保険 / 15,000円(2年)
- 鍵交換代 /



専有面積 / 25.8㎡

オートロック	あり	コンロ	ガスコンロ(1口)
浴室	3点セパレート	床	フローリング
洗濯機置場	室内	インターネット	光回線(無料)

015 アトリエB4

学校まで徒歩約3分(180m)
叡山電鉄鞍馬線「京都精華大前」駅 / 徒歩1分

マンション 一般



- 京都市左京区静海市原町846-1
- 2016年3月完成 鉄骨造2階建
- 全9室 1年契約 仲介

賃貸 学生情報センター 京都今出川店
☎ 0120-749-025

取引条件有効期限 / 2025年9月30日

月額賃料 **53,500円~56,500円**

- 礼金 / 50,000円
- 敷金 / 70,000円
- 更新料 / なし
- 保証会社 / 保証委託必須
- 共益費 / 5,000円
- 水道代 / 2,750円(定額)
- Nasic CLUB24 / 21,780円(税込/年)
- 鍵交換代 / 24,200円(税込)
- 保険 / 個別加入必須



専有面積 / 21.38㎡

オートロック	あり	コンロ	IHコンロ(1口/備付)
浴室	3点セパレートバス	床	フローリング調硬質フロア
洗濯機置場	室内	インターネット	光回線(有料)

016 ハイッTSAWARAGI

学校まで徒歩約8分(640m)
叡山電鉄本線「木野」駅 / 徒歩2分

学生ハウジング 学生



- 京都市左京区岩倉木野町13-2、16-2
- 1999年3月完成 鉄骨造2階建 全10室
- 4年契約 2029年3月20日迄の定期借家契約(再契約可) 仲介

賃貸 学生ハウジング 京都中央店
☎ 0800-919-3215

月額賃料 **47,000円~50,500円**

- 礼金 / なし
- 敷金 / 80,000円
- 再契約料 / なし
- 保証会社 / 保証委託必須
- 管理費 / 3,000円
- 水道代 / 専用メーター
- 保険 / 22,000円(2年)
- 鍵交換代 / なし



専有面積 / 32㎡

オートロック	なし	コンロ	ガスコンロ(2口/持込)
浴室	3点セパレートバス	床	フローリング
洗濯機置場	室内	インターネット	光回線(無料)

取引条件有効期限 / 2025年9月30日

【入館料と更新入館料】 ご契約期間にかかる賃料のことで、ご契約時(またはご契約更新時)に一括してお支払いいただく年間賃料のことで、なお、ご契約を中途解約された場合、解約された翌月からご契約満了までの入館料(または更新入館料)を月割してご返金致します。ここに表示されている入館料(と更新入館料)はご契約期間が1年の場合です。
【保証会社】 ご契約には保証会社利用が必須となり、別途保証料が必要で、ご案内できる保証会社及びプランによって金額は変動致しますので、詳細については担当店までお問い合わせください。

2025年度 注目マンションのご紹介

017 ル・シエル神山

学校まで自転車約9分(2,000m)
叡山電鉄本線「二軒茶屋」駅／徒歩13分

ユニライフ

学生



□京都市北区上賀茂神山298 賃貸 ジェイ・エス・ピー・ネットワーク UniLife松ヶ崎北山通店
□2022年1月完成 □木造2階建 ☎0120-998-521
□全8室 □1年契約 □紹介
取引条件有効期限／2025年9月30日

月額賃料 **45,000円～51,500円**

- 礼金／80,000円
- 敷金／70,000円
- 更新料／新家賃0.5ヶ月分
- 保証会社／保証委託必須
- 共益費／5,000円
- 水道代／個別契約
- 保険／21,120円(1年)



専有面積／22.0～26.3㎡

オートロック	あり	コンロ	IHキッチン(1口)
浴室	3点セパレート	床	フローリング
洗濯機置場	室内	インターネット	光回線(無料)

018 シャトレカーム一乗寺

学校まで自転車約20分(4,800m)
叡山電鉄本線「一乗寺」駅／徒歩5分

ユニライフ

学生



□京都市左京区一乗寺梅ノ木町1 賃貸 ジェイ・エス・ピー・ネットワーク UniLife松ヶ崎北山通店
□2021年3月完成 □鉄筋コンクリート造2階建 ☎0120-998-521
□全20室 □1年契約 □紹介
取引条件有効期限／2025年9月30日

月額賃料 **55,500円～65,500円**

- 礼金／120,000円
- 敷金／70,000円
- 更新料／新家賃1ヶ月分
- 保証会社／保証委託必須
- 共益費／6,500円
- 水道代／2,200円(税込)
- 保険／21,120円(1年)



専有面積／24.6㎡

オートロック	あり	コンロ	IHキッチン(2口)
浴室	3点セパレート	床	フローリング
洗濯機置場	室内	インターネット	専用回線

必要な住居費を決めよう! (生活費の1/3が一般基準)

快適な学生生活を送るため、毎月、毎年の必要費用をチェックして、無理のない資金計画を立てましょう。

住居関連費

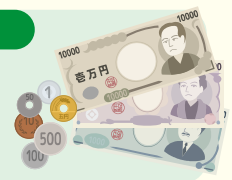
- 毎月支払う = 賃料 + 共益費
- 契約時に支払う = 礼金 + 敷金
- 何年かごとに支払う = 更新料等

生活費(支出)

- 食費
- 交通費
- 教材費
- 日常費
- 娯楽費
- 貯金
- etc.

収入

- 仕送り
- 奨学金
- アルバイト料
- etc.



共益費/管理費: 家賃とは別途で、入居者が支払う共同使用設備・機器などの維持管理費のこと。衛生費のほか、水道料金が含まれる場合もあります。年間管理費は、物件により途中解約された際、返還されない場合がございます。詳細については管理会社へお問い合わせください。

敷金/保証金: 入居者が家主さんに支払う預け入れ金のこと。通常は契約終了時または中途解約時に返金されます(退去するときに家賃の未払い分や、部屋の損傷がある場合は、

その費用が差し引かれた金額が返金されます)。

礼金: 賃貸借契約締結の際の賃借権の対価として、入居者が家主さんに支払う金銭です。退去時に返還されるものではありません。

更新料: 契約期間満了時に入居者・家主さんが双方の合意により契約期間を延長する場合、入居者が家主さんに支払う金銭です。退去時に返還されるものではありません。

共同下宿タイプ

お風呂・トイレ・台所などを共同で使用するタイプです。
築年数が経った物件が多く、家賃も低額です。
また借家を何人かでシェアするかたちも
最近は多くなってきています。

020 第1瀬戸荘 学校まで自転車約6分(1,100m) 男性



□京都市左京区静海市原町655-3
□叡山電鉄鞍馬線「京都精華大前」駅 / 徒歩6分
□紹介 □問合せ先/瀬戸: 075-721-4757

月額賃料 15,000円~16,000円

■礼金/なし ■更新料/なし
■共益費/2,000円(水道代含)/月 ■敷金/なし
●インターネット/ケーブルテレビ接続

取引条件有効期限 / 2025年9月30日

浴室	共同シャワー	台所	共同
洗濯機	共同	トイレ	共同

021 第2瀬戸荘 学校まで自転車約6分(1,100m) 男性



□京都市左京区静海市原町655-3
□叡山電鉄鞍馬線「京都精華大前」駅 / 徒歩6分
□紹介 □問合せ先/瀬戸: 075-721-4757

月額賃料 14,000円~16,000円

■礼金/なし ■更新料/なし
■共益費/2,000円(水道代含)/月 ■敷金/なし
●インターネット/ケーブルテレビ接続

取引条件有効期限 / 2025年9月30日

浴室	共同シャワー	台所	共同
洗濯機	共同	トイレ	共同

022 シンヴァイオシス双葉 学校まで徒歩約5分(400m) 男性



□京都市左京区岩倉木野町117-2
□叡山電鉄鞍馬線「京都精華大前」駅 / 徒歩5分
□紹介 □問合せ先/榎木(サワラギ): 075-791-5962

月額賃料 12,500円~19,000円

■礼金/賃料1ヶ月分 ■更新料/なし
■共益費/5,000円(水道・ガス代含)/月 ■敷金/なし
●インターネット/光回線

取引条件有効期限 / 2025年9月30日

浴室	共同風呂・共同シャワー	台所	共同
洗濯機	共同	トイレ	共同

023 緑風荘 学校まで自転車約7分(1,250m) 男性



□京都市左京区岩倉幡枝町353
□京都バス「岩倉自動車学校」 / 徒歩8分
□紹介 □問合せ先/渡辺: 075-791-3976

月額賃料 18,000円~25,000円

■礼金/20,000円 ■更新料/なし
■共益費/ガス・水道・電気 ■敷金/なし
●インターネット/専用回線

取引条件有効期限 / 2025年9月30日

浴室	共同風呂・共同シャワー	台所	共同
洗濯機	共同	トイレ	共同

024 なでしこ 学校まで徒歩約5分(400m) 女性



□京都市左京区岩倉木野町119
□叡山電鉄鞍馬線「京都精華大前」駅 / 徒歩5分
□紹介 □問合せ先/榎木(サワラギ): 075-791-5962

月額賃料 18,000円

■礼金/賃料1ヶ月分 ■更新料/なし
■共益費/5,000円(ガス代含)/月 ■敷金/なし
●インターネット/専用回線 ●水道/500円/月

取引条件有効期限 / 2025年9月30日

浴室	共同風呂・共同シャワー	台所	共同
洗濯機	共同	トイレ	共同

025 ゆき荘 学校まで自転車約5分(860m) 女性



□京都市左京区岩倉幡枝町500
□叡山電鉄鞍馬線「木野・京都精華大前」駅 / 徒歩18分
□2年契約 □問合せ先/フラットエージェンシー: 0120-44-0669

月額賃料 14,000円~26,000円

■礼金/賃料1ヶ月分 ■更新料/なし
■共益費/頭取り ■敷金/なし
●インターネット/光回線(無料)
●保険/13,000円(2年) ●エアコン付き

取引条件有効期限 / 2025年9月30日

浴室	共同風呂・共同シャワー	台所	共同
洗濯機	コインランドリー	トイレ	共同

026 アパート庄次郎 学校まで自転車約11分(2,020m) 男性



□京都市左京区岩倉西河原町53-2
□京都バス「西河原町」 / 徒歩2分
□紹介 □問合せ先/中村: 075-701-1579

月額賃料 10,000円~20,000円

■礼金/なし ■更新料/なし
■共益費/なし ■敷金/なし
●インターネット/個別加入

取引条件有効期限 / 2025年9月30日

浴室	共同風呂・共同シャワー	台所	共同
洗濯機	共同	トイレ	共同

027 今井荘 学校までバイク約10分(5,000m) 男性



□京都市左京区岩倉中町67
□叡山電鉄鞍馬線「岩倉」駅 / バイク3分
□紹介 □問合せ先/今井: 075-721-6926

月額賃料 10,000円~17,000円

■礼金/なし ■更新料/なし
■共益費/3,000円(水道代含)/月
●インターネット/専用回線 ●保証金/30,000円

取引条件有効期限 / 2025年9月30日

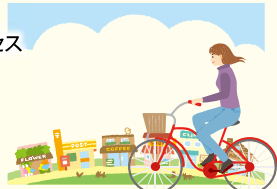
浴室	共同風呂・共同シャワー	台所	共同
洗濯機	共同	トイレ	共同

住みたいところを考えよう!

これからの生活基盤となるマイルーム。自分にとって最良のお部屋を探すために、周辺環境や条件について、あらかじめシュミレーションしておきましょう。

環境面

- 駅から住居までの距離
- 自宅から学校までのアクセス
- 街の雰囲気
- 近隣の治安
- 買い物エリアまでの距離
- 日当たりの良さ
- etc.



空間設備面

- 広さ(今の住居を目安に)
- インターネット環境
- 間取り(間取り図で確認しましょう)
- 床(フローリング、畳、カーペット)
- 窓(出窓、サッシ付き、網戸付きetc.)
- トイレ/風呂(セパレート、共同、ユニットetc.)
- キッチン(コンロ数)



【入館料と更新入館料】ご契約期間にかかる賃料のことで、ご契約時(またはご契約更新時)に一括してお支払いしていただく年間賃料のことで、ご契約を中途解約された場合、解約された翌月からご契約満了までの入館料(または更新入館料)を月割りしてご返金致します。ここに表示されている入館料(と更新入館料)はご契約期間が1年の場合です。

【保証会社】ご契約には保証会社利用が必須となり、別途保証料金が必要です。ご案内できる保証会社及びプランによって金額は変動致しますので、詳細については担当店までお問い合わせください。

028 橋本アパート 学校まで自転車約9分(1,800m) **男性**



□京都市左京区岩倉西河原町22
□鞍山電鉄鞍馬線「岩倉」駅/徒歩6分
□紹介 □問合せ先/橋本:075-791-6446

月額賃料 20,000円

■礼金/なし ■更新料/なし
■共益費/5,000円(水道代含)/月 ■敷金/なし
●インターネット/個別加入

※引条件有効期限/2025年9月30日

浴室	共同風呂・共同シャワー	台所	あり
洗濯機	共同	トイレ	共同

029 和楽荘 学校まで自転車約10分(1,980m) **男性**



□京都市左京区岩倉南三宅町37
□地下鉄烏丸線「国際会館」駅/徒歩5分
□2年契約 □問合せ先/フラットエージェンシー:0120-44-0669

月額賃料 12,000円~15,000円

■礼金/なし ■更新料/なし
■共益費/なし ■敷金/なし
●インターネット/2,000円/月
●保険/13,000円(2年)

※引条件有効期限/2025年9月30日

浴室	共同風呂・共同シャワー	台所	あり
洗濯機	共同	トイレ	共同

030 岩根荘 学校まで自転車約19分(1,800m) **女性**



□京都市左京区岩倉西河原町2
□鞍山電鉄鞍馬線「岩倉」駅/徒歩5分
□紹介 □問合せ先/岩根:075-791-6060


月額賃料 10,000円~15,000円

■礼金/なし ■更新料/なし
■共益費/5,000円(水道・ガス代含)/月 ■敷金/なし
●インターネット/専用回線

※引条件有効期限/2025年9月30日

浴室	共同風呂・共同シャワー	台所	共同
洗濯機	共同	トイレ	共同

031 林女子アパート 学校まで自転車約10分(1,900m) **女性**



□京都市左京区岩倉忠在地町149
□京都バス「忠在地」/徒歩2分
□紹介 □問合せ先/林:075-781-8358

月額賃料 11,000円~12,000円

■礼金/なし ■更新料/なし
■共益費/3,000円(水道・電気代含)/月 ■敷金/なし
●インターネット/プロバイダー各自(紹介あり)
●各部屋エアコンあり(電気代各自) ●備付家具/冷蔵庫あり

※引条件有効期限/2025年9月30日

浴室	共同	台所	共同
洗濯機	共同	トイレ	共同

032 京都学生グリーンハイツ 学校まで自転車約10分(2,000m) **一般**



□京都市左京区岩倉上蔵町93
□鞍山電鉄鞍馬線「岩倉」駅/徒歩7分
□紹介 □問合せ先/西川:075-711-2756

月額賃料 38,000円

■礼金/80,000円 ■更新料/30,000円(1回のみ)
■共益費/8,000円(水道・ガス代含) ■敷金/80,000円
■管理費/2,000円 ●インターネット/専用回線(2,000円/月)
●食事は別途必要

※引条件有効期限/2025年9月30日

浴室	共同風呂	台所	共同
洗濯機	共同	トイレ	共同

033 玉屋ビル 学校まで自転車約18分(3,530m) **一般**



□京都市上賀茂朝露ヶ原町30-19
□市バス線「上賀茂神社前」駅/徒歩1分
□紹介 □問合せ先/北波:075-781-0353

月額賃料 16,000円~18,000円

■礼金/30,000円 ■更新料/なし
■共益費/5,000円/月 ■敷金/なし
●インターネット/専用回線(光)2,000円/月(使い放題)
●空室は随時お問い合わせください

※引条件有効期限/2025年9月30日

浴室	共同シャワー	台所	共同
洗濯機	コインランドリー	トイレ	共同

034 藤井寮 学校まで電車約25分 **女性**



□京都市上京区河原町通今出川下ル東入梶井町447-18
□鞍山電鉄鞍馬線「出町柳」駅/徒歩5分 □紹介
□2年契約(1年可) □問合せ先/藤井:075-231-7793

月額賃料 20,000円~24,000円

■礼金/20,000円 ■更新料/賃料0.5ヵ月分
■共益費/4,000円(水道代含)/月 ■敷金/賃料1ヵ月分
●インターネット/専用回線(無料)

※引条件有効期限/2025年9月30日

浴室	共同風呂・共同シャワー	台所	あり
洗濯機	コインランドリー	トイレ	共同



地震の防災対策

身の安全の確保

机の下に入ったり、座布団などで頭部を守って身の安全を確保してください。棚やタンスなどからは離れましょう。普段から高いところには物を置かない、家具類には転倒落下防止の処置をしておくことが大切です。

火の元の始末・点検

大揺れがおさまれば、安全が確認できたら、まず火元の始末をしてください。停電後の復旧工事による通電での火災の可能性もあるため、コンセントに差し込んだ状態の電気器具にも注意してください。

あわてて外に出ない

大揺れは1分程度でおさまります。あわてて外に飛び出すと、看板や外壁などの落下物にあたり、割れたガラスでけがをするなど危険です。周囲の状況をよく確かめ、落ちついて避難しましょう。

避難時は階段を利用

地震の時は、停電になっていなくても揺れにより安全装置が作動してエレベーターが使えなくなります。動いていても途中で余震があると、押し込められる危険性がありますので、決してエレベーターを使わず、階段を利用してください。

安全な避難場所へ

防災グッズを準備しておくことと安心です。地域ごとに避難場所が指定されていますので指定された避難場所をあらかじめ確認しておきましょう。



共同住宅で生活していくための注意事項

騒音を出さない

音には細心の注意を払おう!!

マンションでは、音に関する苦情やトラブルが少なくありません。特に夜間はトラブルを予防するためにも大声を出して騒がないようにしましょう。また、TV、ステレオ、楽器などの音量にも十分にご注意を。



ゴミ出しのルールを守る

ゴミ収集のルールは厳守で!

ゴミを捨てる際には、それぞれに定められているルール(収集日や時間、分別方法、指定ゴミ袋など)に従って出すようにしましょう。



アパート・マンションタイプ

アパートタイプ

一般的に木造、軽量鉄骨が多く耐震性、遮音性に乏しい反面、マンションタイプに比べ家賃は経済的です。

マンションタイプ

鉄骨・鉄筋コンクリート構造でアパートタイプに比べて遮音性、断熱性、耐震性に優れている反面、家賃は高くなります。学生専用マンションは入居者を学生だけに限定(一部社会人の入居あり)にしているため防犯対策が充実している物件が多いです。

036 TOST 栄洛館

学校まで自転車10分(1,980m) **フラット** **一般**

□京都市左京区静海市原町 93-2 **0120-75-0669**
 □叡山電鉄本線「市原」駅/徒歩2分
 □1987年2月完成 □鉄骨造3階建 □全9室
 □2年契約 □仲介

月額賃料 29,000円~35,000円

■礼金/なし ■共益費/5,000円
 ■敷金/50,000円 ■水道代/共益費に含む
 ■更新料/賃料1ヶ月 ■保険/15,000円(2年)
 ■保証会社/保証委託必須 ■鍵交換代/なし

オートロック なし コロコ ガスコンロ(1口)
 浴室 セパレートバス 床 ウッドタイル
 洗濯機置場 室外 インターネット 光回線(無料)

専有面積 21~22㎡

035 メゾンド静市

学校まで自転車11分(2,190m) **フラット** **一般**

□京都市左京区静海市原町 233-1 **0120-75-0669**
 □叡山電鉄本線「市原」駅/徒歩5分
 □1988年2月完成 □鉄骨造2階建 □全8室
 □2年契約 □仲介

月額賃料 26,000円~27,000円

■礼金/なし ■共益費/3,000円
 ■敷金/50,000円 ■水道代/専用メーター
 ■更新料/なし ■保険/15,000円(2年)
 ■保証会社/保証委託必須 ■鍵交換代/16,500円

オートロック なし コロコ ガスコンロ(2口/持込)
 浴室 セパレートバス 床 畳
 洗濯機置場 室外 インターネット 専用回線(無料)

専有面積/19㎡

037 ハイツ静市

学校まで自転車13分(2,700m) **フラット** **一般**

□京都市左京区静海市野中町 202 **0800-919-3215**
 □叡山電鉄本線「市原」駅/徒歩5分
 □1992年3月完成 □鉄骨造3階建 □全12室
 □4年契約 □2029年3月20日迄の定期借家契約(再契約可) □仲介

月額賃料 28,000円~29,000円

■礼金/なし ■管理費/3,000円
 ■敷金/50,000円 ■水道代/2,000円(月額・税込)
 ■再契約料/なし ■保険/22,000円(2年)
 ■保証会社/保証委託必須 ■鍵交換代/なし

オートロック なし コロコ IHコンロ(1口)
 浴室 ユニットバス 床 ウッドタイルまたはフローリング
 洗濯機置場 室外 インターネット 光回線(無料)

専有面積/16.5㎡

038 ハイツコロボックル

学校まで自転車12分(2,250m) **フラット** **一般**

□京都市左京区静海市原町 171 **0120-75-0669**
 □叡山電鉄本線「市原」駅/徒歩4分
 □1994年3月完成 □木造2階建 □全8室
 □2年契約 □仲介

月額賃料 30,000円~34,000円

■礼金/なし ■共益費/2,000円
 ■敷金/賃料1ヶ月 ■水道代/専用メーター
 ■更新料/なし ■保険/15,000円(2年)
 ■保証会社/保証委託必須 ■鍵交換代/なし

オートロック なし コロコ ガスコンロ(1口)
 浴室 ユニットバス 床 フローリング
 洗濯機置場 室内 インターネット 光回線(無料)

専有面積/17.5㎡

039 Grand E'terna 京都上賀茂

学校まで自転車9分(2,000m) **フラット** **学生**

□京都市北区上賀茂寺町町10-1 **0120-998-521**
 □京都市営バス「京産大前」/徒歩3分
 □2006年3月完成 □鉄筋コンクリート造地上4階地下1階建 □全45室
 □2年契約 □紹介

月額賃料 52,000円~61,000円

■礼金/180,000円 ■共益費/7,000円(2F以上は8,000円)
 ■敷金/90,000円 ■水滞代/基本料3,454円+メーター/2ヶ月(税込)
 ■更新料/なし ■保険/42,240円(2年)
 ■保証会社/保証委託必須 ■電子錠初期設定費/9,900円

オートロック あり コロコ 両キッチン-両キッチン(2口)
 浴室 3角セパレート 床 フローリング
 洗濯機置場 室内 インターネット 専用回線

専有面積/24.8~32.3㎡

040 アーバンレジデンス神山台

学校まで自転車6分(1,050m) **フラット** **一般**

□京都市左京区静海市原町 719-32 **0120-75-0669**
 □叡山電鉄本線「二軒茶屋」駅/徒歩10分
 □1990年4月完成 □鉄筋コンクリート造4階建 □全10室
 □2年契約 □仲介

月額賃料 35,000円~49,000円

■礼金/なし ■共益費/5,000円
 ■敷金/50,000円 ■水道代/共益費に含む
 ■更新料/なし ■保険/15,000円(2年)
 ■保証会社/保証委託必須 ■鍵交換代/16,500円

オートロック なし コロコ 電気コンロ(1口)
 浴室 ユニットバス 床 ウッドタイル
 洗濯機置場 室内 インターネット 光回線(無料)

専有面積/20.3㎡

041 コーポフローレル

学校まで自転車8分(1,520m) **フラット** **一般**

□京都市左京区静海市原町 605-7 **0800-919-3215**
 □叡山電鉄本線「二軒茶屋」駅/徒歩6分
 □1991年4月完成 □鉄筋コンクリート造4階建 □全20室
 □4年契約 □2029年3月20日迄の定期借家契約(再契約可) □仲介

月額賃料 34,000円~37,000円

■礼金/20,000円 ■管理費/3,000円
 ■敷金/50,000円 ■水道代/2,000円(月額・税込)
 ■再契約料/なし ■保険/22,000円(2年)
 ■保証会社/保証委託必須 ■鍵交換代/なし

オートロック あり コロコ ガスコンロ・IHコンロ(1口)
 浴室 セパレートバス 床 ウッドタイル
 洗濯機置場 室外 インターネット Wi-Fi(無料)

専有面積/21㎡

042 ニケンカン

学校まで自転車7分(1,250m) **フラット** **学生**

□京都市左京区静海市原町 714-4 **0800-919-3215**
 □叡山電鉄本線「二軒茶屋」駅/徒歩8分
 □1986年3月完成 □鉄筋コンクリート造4階建 □全35室
 □4年契約 □2029年3月20日迄の定期借家契約(再契約可) □仲介

月額賃料 26,000円~29,000円

■礼金/30,000円 ■管理費/3,000円
 ■敷金/50,000円 ■水道代/2,000円(月額・税込)
 ■再契約料/なし ■保険/22,000円(2年)
 ■保証会社/保証委託必須 ■鍵交換代/なし

オートロック なし コロコ ガスコンロ(1口/持込)
 浴室 ユニットバス/セパレートバス 床 ウッドタイル
 洗濯機置場 室内 インターネット 光回線(無料)

専有面積/18.6㎡

043 ハウス2

学校まで自転車11分(2,200m) **フラット** **一般**

□京都市北区上賀茂神山353 **0800-919-3215**
 □叡山電鉄本線「二軒茶屋」駅/徒歩15分
 □1983年3月完成 □鉄筋コンクリート造3階建 □全15室
 □2年契約 □2027年3月20日迄の定期借家契約(再契約可) □仲介

月額賃料 22,000円~25,000円

■礼金/なし ■管理費/5,000円
 ■敷金/50,000円 ■水道代/管理費に含む
 ■再契約料/家賃0.5ヶ月分 ■保険/22,000円(2年)
 ■保証会社/保証委託必須 ■鍵交換代/なし

オートロック なし コロコ ガスコンロ(1口/持込)
 浴室 ユニットバス 床 クッションフロア
 洗濯機置場 コインランドリー インターネット 光回線(無料)

専有面積 19.47㎡

044 アベニュー上賀茂

学校まで徒歩10分(780m) **フラット** **学生**

□京都市北区上賀茂二軒屋町 10-2 **0120-75-0669**
 □叡山電鉄本線「二軒茶屋」駅/徒歩2分
 □1987年3月完成 □鉄骨造3階建 □全20室
 □2年契約 □仲介

月額賃料 29,000円~31,000円

■礼金/なし ■共益費/5,000円
 ■敷金/賃料1ヶ月 ■水道代/共益費に含む
 ■更新料/賃料1ヶ月 ■保険/15,000円(2年)
 ■保証会社/保証委託必須 ■鍵交換代/なし

オートロック なし コロコ ガスコンロ(1口)
 浴室 ユニットバス 床 フローリング
 洗濯機置場 室外 インターネット 光回線(無料)

専有面積/18.36㎡

045 Royal Stage 上賀茂

学校まで自転車11分(2,200m) **フラット** **一般**

□京都市北区上賀茂東上之段町 47-1 **0120-75-0669**
 □叡山電鉄本線「二軒茶屋」駅/徒歩23分
 □2002年6月完成 □鉄筋コンクリート造3階建 □全15室
 □2年契約 □仲介

月額賃料 45,000円~54,000円

■礼金/50,000円 ■共益費/6,000円
 ■敷金/50,000円 ■水道代/共益費に含む
 ■更新料/20,000円 ■保険/15,000円(2年)
 ■保証会社/保証委託必須 ■鍵交換代/なし

オートロック あり コロコ IHコンロ(2口)
 浴室 3角セパレート 床 フローリング
 洗濯機置場 室内 インターネット 光回線(無料)

専有面積 25.5~27.47㎡

【入館料と更新入館料】ご契約期間にかかる賃料のことで、ご契約時(またはご契約更新時)に一括してお支払いいただく年間賃料のことで、なお、ご契約を中途解約された場合、解約された翌月からご契約満了までの入館料(または更新入館料)を月割りにしてご返金致します。ここに表示されている入館料(と更新入館料)はご契約期間が1年の場合です。
 【保証会社】ご契約には保証会社利用が必須となり、別途保証料が必要となります。ご案内できる保証会社及びプランによって金額は変動致しますので、詳細については担当店までお問い合わせください。

046 ナイス市原24 学校まで自転車8分(1,590m) **フック** **一般**

□京都市左京区市原町 1124-3 **☎ 0120-75-0669**
 □叡山電鉄本線「二軒茶屋」駅 / 徒歩11分
 □1990年2月完成 □鉄筋コンクリート造4階建 □全24室
 □2年契約 □仲介

月額賃料 26,000円~36,000円

■礼金/なし ■共益費/6,000円
 ■敷金/50,000円 ■水道代/共益費に含む
 ■更新料/なし ■保険/15,000円(2年)
 ■保証会社/保証委託必須 ■鍵交換代/16,500円

オートロック なし コロ ガスコンロ(2口/持込)
 浴室 セパレートバス 床 クッションフロア
 洗濯機置場 室内 インターネット 光回線(無料)

専有面積 25~43.2㎡

047 ハイム越後 学校まで徒歩12分(910m) **フック** **学生**

□京都市北区上賀茂神山389-33 **☎ 0120-75-0669**
 □叡山電鉄本線「二軒茶屋」駅 / 徒歩3分
 □1990年9月完成 □鉄筋コンクリート造4階建 □全12室
 □2年契約 □仲介

月額賃料 34,000円~36,000円

■礼金/なし ■共益費/5,000円
 ■敷金/50,000円 ■水道代/共益費に含む
 ■更新料/なし ■保険/15,000円(2年)
 ■保証会社/保証委託必須 ■鍵交換代/7,700円

オートロック なし コロ ガスコンロ(1口/持込)
 浴室 ユニットバス 床 フローリング
 洗濯機置場 室内 インターネット 光回線(無料)

専有面積 / 21.29㎡

048 ウィステリア武番館 学校まで徒歩12分(930m) **フック** **一般**

□京都市左京区岩倉南平岡町2 **☎ 0120-75-0669**
 □叡山電鉄本線「木野」駅 / 徒歩7分
 □2007年6月完成 □鉄筋コンクリート造4階建 □全19室
 □2年契約 □仲介

月額賃料 55,000円~70,000円

■礼金/60,000~120,000円 ■共益費/5,000円
 ■敷金/50,000円 ■水道代/私設メーター
 ■更新料/賃料1ヶ月 ■保険/15,000円(2年)
 ■保証会社/保証委託必須 ■鍵交換代/7,700円

オートロック あり コロ IHコンロ(2口)
 浴室 3点セパレート 床 フローリング
 洗濯機置場 室内 インターネット 個別契約

専有面積 / 30.78~37.4㎡

049 ウィステリア四番館 学校まで徒歩3分(220m) **フック** **学生**

□京都市左京区岩倉楠枝町2033 **☎ 0120-75-0669**
 □叡山電鉄本線「京都精華大前」駅 / 徒歩2分
 □2006年3月完成 □鉄筋コンクリート造3階建 □全18室
 □2年契約 □仲介

月額賃料 55,000円

■礼金/60,000円 ■共益費/5,000円
 ■敷金/50,000円 ■水道代/共益費に含む
 ■更新料/賃料1ヶ月 ■保険/15,000円(2年)
 ■保証会社/保証委託必須 ■鍵交換代/16,500円

オートロック あり コロ ガスコンロ(2口)
 浴室 3点セパレート 床 ウッドタイル
 洗濯機置場 室内 インターネット 光回線(無料)

専有面積 / 27.62㎡

050 グリーンハイツ 学校まで自転車8分(1,460m) **フック** **一般**

□京都市左京区岩倉北桑原町77 **☎ 0120-749-025**
 □地下鉄烏丸線「国際会館」駅 / 徒歩7分
 □1995年2月完成 □鉄筋コンクリート造3階建 □全36室
 □1年契約 □仲介

月額賃料 39,000円~46,500円

■入館料/30,000円 ■共益費/5,000円
 ■敷金/70,000円 ■水道代/2,750円(定額)
 ■更新入館料/30,000円 ■Nasic CLUB24 / 21,780円(税込/年)
 ■保証会社/保証委託必須 ■鍵交換代/18,700円(税込)
 ■保険/個別加入必須 ■保 険/個別加入必須

オートロック あり コロ IHコンロ(1口/備付)
 浴室 ユニットバス 床 フローリング調硬質フロア
 洗濯機置場 室内 インターネット 光回線(無料)

専有面積 / 18㎡

051 シェアフラット岩倉 学校まで徒歩7分(500m) **フック** **学生**

□京都市左京区岩倉楠枝町2235 **☎ 0120-75-0669**
 □叡山電鉄本線「木野」駅 / 徒歩4分
 □1977年11月完成 □木造2階建 □全5室
 □2年契約 □仲介

月額賃料 32,000円~37,000円

■礼金/賃料1ヶ月 ■共益費/7,000円
 ■敷金/賃料1ヶ月 ■水道代/共益費に含む
 ■更新料/賃料1ヶ月 ■保険/15,000円(2年)
 ■保証会社/保証委託必須 ■鍵交換代/16,500円

オートロック あり コロ IHコンロ(共同)
 浴室 ユニットバス 床 フローリング
 洗濯機置場 共同 インターネット 光回線(無料)

専有面積 / 17.39㎡

052 パークヒルズ宝ヶ池 学校まで自転車6分(1,130m) **フック** **一般**

□京都市左京区岩倉北池田町2-2 **☎ 0120-75-0669**
 □叡山電鉄本線「木野」駅 / 徒歩9分
 □2007年1月完成 □木造2階建 □全10室
 □2年契約 □仲介

月額賃料 58,000円~60,000円

■礼金/賃料1ヶ月 ■共益費/4,000円
 ■敷金/賃料1ヶ月 ■水道代/専用メーター
 ■更新料/賃料1ヶ月 ■保険/15,000円(2年)
 ■保証会社/保証委託必須 ■鍵交換代/16,500円

オートロック あり コロ IHコンロ(2口)
 浴室 3点セパレート 床 クッションフロア
 洗濯機置場 室内 インターネット 光回線(無料)

専有面積 27.34㎡

053 山中荘 学校まで自転車6分(1,180m) **フック** **女性**

□京都市左京区岩倉西宮田町90 **☎ 0120-75-0669**
 □叡山電鉄本線「木野」駅 / 徒歩7分
 □1977年3月完成 □木造2階建 □全8室
 □2年契約 □仲介

月額賃料 33,000円

■礼金/賃料1ヶ月 ■共益費/5,000円
 ■敷金/賃料1ヶ月 ■水道代/共益費に含む
 ■更新料/なし ■保険/15,000円(2年)
 ■保証会社/保証委託必須 ■鍵交換代/7,700円

オートロック なし コロ ガスコンロ(2口)
 浴室 ユニットバス 床 畳orウッドタイル
 洗濯機置場 共同(無料) インターネット Wi-Fi(無料)

専有面積 17.4~18.2㎡

054 Rose Garden兵庫 学校まで自転車7分(1,750m) **フック** **学生**

□京都市左京区岩倉大鷲町830 **☎ 0120-75-0669**
 □叡山電鉄本線「岩倉」駅 / 徒歩4分
 □2010年8月完成 □木造2階建 □全4室
 □2年契約 □仲介

月額賃料 57,000円~59,000円

■礼金/賃料1ヶ月 ■共益費/5,000円
 ■敷金/賃料1ヶ月 ■水道代/共益費に含む
 ■更新料/賃料1ヶ月 ■保険/15,000円(2年)
 ■保証会社/保証委託必須 ■鍵交換代/16,500円

オートロック なし コロ IHコンロ(2口)
 浴室 3点セパレート 床 フロアタイル
 洗濯機置場 室内 インターネット 光回線(無料)

専有面積 27.12~30.84㎡

055 アブレスト岩倉 学校まで自転車11分(2,150m) **フック** **一般**

□京都市左京区岩倉忠在地町509 **☎ 0120-75-0669**
 □叡山電鉄本線「岩倉」駅 / 徒歩11分
 □1996年3月完成 □鉄筋コンクリート造3階建 □全12室
 □2年契約 □仲介

月額賃料 35,000円~38,000円

■礼金/50,000円 ■共益費/5,000円
 ■敷金/50,000円 ■水道代/2,500円(月額)
 ■更新料/なし ■保険/15,000円(2年)
 ■保証会社/保証委託必須 ■鍵交換代/16,500円

オートロック あり コロ 電気コンロ(1口)
 浴室 ユニットバス 床 ウッドタイル
 洗濯機置場 室内 インターネット 光回線(無料)

専有面積 / 17.91㎡

056 パルティーレI 学校まで自転車7分(1,300m) **フック** **一般**

□京都市左京区岩倉北桑原町13 **☎ 0120-749-025**
 □叡山電鉄鞍馬線「岩倉」駅 / 徒歩8分
 □1996年3月完成 □鉄筋コンクリート造3階建 □全22室
 □1年契約 □仲介

月額賃料 45,000円~49,000円

■礼金/0円 ■共益費/6,000円
 ■敷金/0円 ■水道代/2,750円(定額)
 ■更新料/0円 ■Nasic CLUB24 / 21,780円(税込/年)
 ■保証会社/保証委託必須 ■鍵交換代/18,700円(税込)
 ■保 険/個別加入必須 ■保 険/個別加入必須

オートロック あり コロ IHコンロ(1口/備付)
 浴室 ユニットバス 床 フローリング調硬質フロア
 洗濯機置場 室内 インターネット 光回線(有料)

専有面積 / 17.61㎡

057 パルティーレII 学校まで自転車7分(1,300m) **フック** **一般**

□京都市左京区岩倉北桑原町47 **☎ 0120-749-025**
 □叡山電鉄鞍馬線「岩倉」駅 / 徒歩8分
 □1996年3月完成 □鉄筋コンクリート造2階建 □全12室
 □1年契約 □仲介

月額賃料 53,000円~56,000円

■礼金/0円 ■共益費/6,000円
 ■敷金/0円 ■水道代/2,750円(定額)
 ■更新料/0円 ■Nasic CLUB24 / 21,780円(税込/年)
 ■保証会社/保証委託必須 ■鍵交換代/18,700円(税込)
 ■保 険/個別加入必須 ■保 険/個別加入必須

オートロック あり コロ IHコンロ(1口/備付)
 浴室 セパレートバス 床 フローリング調硬質フロア
 洗濯機置場 室内 インターネット 光回線(有料)

専有面積 / 20.16㎡

【入館料と更新入館料】ご契約期間にかかる賃料のことで、ご契約時(またはご契約更新時)一括してお支払いしていたり、ご契約期間満了までの入館料(または更新入館料)を月割りにしてご返金致します。ここに表示されている入館料(と更新入館料)はご契約期間が1年の場合です。
 【保証会社】ご契約には保証会社利用が必須となり、別途保証料が必要となります。ご案内できる保証会社及びプランによって金額は変動致しますので、詳細については担当までお問い合わせください。

058 パンテール 学校まで自転車6分(1,120m) **新築** **一般**

□京都市左京区岩倉幡枝町 696番地 **☎0800-919-3215**
 □地下鉄烏丸線「国際会館」駅 徒歩14分
 □1969年10月完成 □木造2階建 □全5室
 □4年契約 □2029年3月20日迄の定期借家契約(再契約可) □仲介

月額賃料 38,000円~59,000円

■礼金/50,000円 ■管理費/4,000円
 ■敷金/50,000~80,000円 ■水道代/2,000円(月額+税込)
 ■再契約料/家賃の0.5ヶ月 ■保険/22,000円(2年)
 ■保証会社/保証委託必須 ■鍵交換代/なし

オートロック あり コロコ IHコンロ(1口・3口)
 浴室 3点セパレート 床 ウッドタイル
 洗濯機置場 室内 インターネット Wi-Fi(無料)

専有面積 20.15~47.20㎡

059 ウィステリア壹番館 学校まで自転車7分(1,260m) **新築** **一般**

□京都市左京区岩倉南池田町 110 **☎0120-75-0669**
 □地下鉄烏丸線「国際会館」駅 徒歩14分
 □2008年1月完成 □鉄筋コンクリート造3階建 □全24室
 □2年契約 □仲介

月額賃料 55,000円~57,000円

■礼金/60,000円 ■共益費/5,000円
 ■敷金/50,000円 ■水道代/私設メーター
 ■更新料/賃料1ヶ月 ■保険/15,000円(2年)
 ■保証会社/保証委託必須 ■鍵交換代/16,500円

オートロック あり コロコ IHコンロ(2口)
 浴室 3点セパレート 床 フローリング
 洗濯機置場 室内 インターネット 個別契約

専有面積/34.2㎡

060 クリヨンII 学校まで自転車12分(2,250m) **新築** **一般**

□京都市左京区岩倉三宅町 41-1 **☎0120-75-0669**
 □地下鉄烏丸線「国際会館」駅 徒歩7分
 □1996年9月完成 □鉄骨造3階建 □全18室
 □2年契約 □仲介

月額賃料 36,000円~41,000円

■礼金/50,000円 ■共益費/4,000円
 ■敷金/50,000円 ■水道代/2,000円(月額)
 ■更新料/なし ■保険/15,000円(2年)
 ■保証会社/保証委託必須 ■鍵交換代/16,500円

オートロック あり コロコ ガスコンロ(1口)
 浴室 セパレートバス 床 クッションフロア
 洗濯機置場 室内 インターネット 光回線(月額2,000円)

専有面積/21㎡

061 コンチネンタル秀峰 学校まで自転車9分(1,750m) **新築** **一般**

□京都市左京区岩倉東五田町 14 **☎0120-75-0669**
 □地下鉄烏丸線「国際会館」駅 徒歩3分
 □2000年3月完成 □鉄筋コンクリート造4階建 □全14室
 □2年契約 □仲介

月額賃料 56,000円~64,000円

■礼金/100,000~150,000円 ■共益費/7,000円
 ■敷金/100,000円 ■水道代/私設メーター
 ■更新料/賃料1ヶ月 ■保険/15,000円(2年)
 ■保証会社/保証委託必須 ■鍵交換代/3,300円

オートロック あり コロコ ガスコンロ(2口一部持込あり)
 浴室 3点セパレート 床 フロアタイル
 洗濯機置場 室内 インターネット 光回線(無料)

専有面積 26.97~30.16㎡

062 第1兵庫ハイツ 学校まで自転車8分(1,500m) **新築** **学生**

□京都市左京区岩倉大鷲町 831 **☎0120-75-0669**
 □叡山電鉄本線「岩倉」駅 徒歩3分
 □築年月日不詳 □木造2階建 □全11室
 □2年契約 □仲介

月額賃料 30,000円~32,000円

■礼金/なし ■共益費/5,000円
 ■敷金/賃料1ヶ月 ■水道代/共益費に含む
 ■更新料/賃料1ヶ月 ■保険/15,000円(2年)
 ■保証会社/保証委託必須 ■鍵交換代/7,700円

オートロック なし コロコ ガスコンロ(1口)
 浴室 ユニットバス 床 畳(一部洋間あり)
 洗濯機置場 室内、室外 インターネット 光回線(無料)

専有面積 25~28㎡

063 嘉門ハイツ 学校まで自転車6分(1,100m) **新築** **学生**

□京都市左京区岩倉南平岡町 78 **☎0120-75-0669**
 □叡山電鉄本線「大野」駅 徒歩7分
 □1978年4月完成 □鉄筋コンクリート造3階建 □全28室
 □2年契約 □仲介

月額賃料 32,000円~40,000円

■礼金/賃料1ヶ月 ■共益費/5,000円
 ■敷金/賃料1ヶ月 ■水道代/共益費に含む
 ■更新料/なし ■保険/15,000円(2年)
 ■保証会社/保証委託必須 ■鍵交換代/なし

オートロック なし コロコ ガスコンロ(1口)
 浴室 ユニットバス 床 カーペット、ウッドタイル
 洗濯機置場 コインランドリー インターネット 光回線(無料)

専有面積/15.29~18㎡

064 ハイックローバー 学校まで自転車12分(2,250m) **新築** **一般**

□京都市左京区上高野深田町 7 **☎0120-75-0669**
 □地下鉄烏丸線「国際会館」駅 徒歩3分
 □2002年8月完成 □木造2階建 □全10室
 □2年契約 □仲介

月額賃料 54,000円~56,000円

■礼金/賃料1ヶ月 ■共益費/4,000円
 ■敷金/賃料1ヶ月 ■水道代/専用メーター
 ■更新料/なし ■保険/15,000円(2年)
 ■保証会社/保証委託必須 ■鍵交換代/16,500円

オートロック あり コロコ ガスコンロ(1口)
 浴室 3点セパレート 床 クッションフロア
 洗濯機置場 室内 インターネット 光回線(無料)

専有面積 26.49~26.91㎡

065 ハイックコスモスエイトII 学校まで自転車10分(2,000m) **新築** **一般**

□京都市左京区岩倉中町 566 **☎0120-75-0669**
 □叡山電鉄本線「岩倉」駅 徒歩7分
 □1994年3月完成 □木造2階建 □全8室
 □2年契約 □仲介

月額賃料 40,000円

■礼金/50,000円 ■共益費/5,000円
 ■敷金/50,000円 ■水道代/共益費に含む
 ■更新料/なし ■保険/15,000円(2年)
 ■保証会社/保証委託必須 ■鍵交換代/16,500円

オートロック なし コロコ ガスコンロ(1口)
 浴室 ユニットバス 床 フローリング
 洗濯機置場 室外 インターネット 個別契約

専有面積/22.14㎡

066 パルティール比叡 学校まで自転車13分(2,600m) **新築** **学生**

□京都市左京区上高野車地町 105 **☎0120-75-0669**
 □地下鉄烏丸線「国際会館」駅 徒歩9分
 □1996年8月完成 □鉄筋コンクリート造3階建 □全15室
 □2年契約 □仲介

月額賃料 43,000円~45,000円

■礼金/賃料1ヶ月 ■共益費/5,000円
 ■敷金/賃料1ヶ月 ■水道代/2,000円(月額)
 ■更新料/なし ■保険/15,000円(2年)
 ■保証会社/保証委託必須 ■鍵交換代/16,500円

オートロック なし コロコ ガスコンロ(1口)
 浴室 セパレートバス 床 フロアタイル
 洗濯機置場 室内 インターネット 光回線(無料)

インターネット無料使い放題!

専有面積/22.8㎡

067 パレスJ 学校まで自転車11分(2,110m) **新築** **一般**

□京都市左京区岩倉南池田町 511 **☎0120-75-0669**
 □叡山電鉄本線「岩倉」駅 徒歩11分
 □1986年3月完成 □鉄骨造3階建 □全6室
 □2年契約 □仲介

月額賃料 35,000円

■礼金/賃料1ヶ月 ■共益費/4,000円
 ■敷金/賃料1ヶ月 ■水道代/2,500円(月額)
 ■更新料/なし ■保険/15,000円(2年)
 ■保証会社/保証委託必須 ■鍵交換代/なし

オートロック なし コロコ ガスコンロ(2口/持込)
 浴室 ユニットバス 床 フローリング(カーペットあり)
 洗濯機置場 室外 インターネット 光回線(無料)

専有面積 17㎡

068 プロスペリテノムラ 学校まで自転車9分(1,650m) **新築** **一般**

□京都市左京区岩倉忠在地町 280 **☎0120-75-0669**
 □叡山電鉄本線「岩倉」駅 徒歩1分
 □1998年4月完成 □鉄筋コンクリート造3階建 □全21室
 □2年契約 □仲介

月額賃料 45,000円~56,000円

■礼金/なし ■共益費/5,000円
 ■敷金/賃料1ヶ月 ■水道代/共益費に含む
 ■更新料/賃料1ヶ月 ■保険/15,000円(2年)
 ■保証会社/保証委託必須 ■鍵交換代/なし

オートロック あり コロコ ガスコンロ(1口/持込)
 浴室 セパレートバス 床 ウッドタイル
 洗濯機置場 室内 インターネット 光回線(無料)

インターネット無料

専有面積/21.54~31.20㎡

069 ライブコートニ軒茶屋 学校まで自転車7分(1,300m) **新築** **一般**

□京都市左京区勝山市原町 619-16 **☎0800-919-3215**
 □叡山電鉄本線「ニ軒茶屋」駅 徒歩6分
 □1983年2月完成 □鉄筋コンクリート造4階建 □全22室
 □2年契約 □仲介 □2027年3月20日迄の定期借家契約(再契約可)

月額賃料 18,000円~20,500円

■礼金/なし ■共益費/3,000円
 ■敷金/50,000円 ■水道代/2,000円(月額+税込)
 ■更新料/なし ■保険/22,000円(2年)
 ■保証会社/保証委託必須 ■鍵交換代/なし

オートロック なし コロコ ガスコンロ(持込)
 浴室 ユニットバス 床 クッションフロア&ウッドタイル
 洗濯機置場 室外 インターネット 光回線(無料)

専有面積/14㎡

【入館料と更新入館料】 契約期間にかかる賃料のことで、ご契約時(またはご契約更新時)一括してお支払いしていただく年間賃料のことで、なお、ご契約を中途解約された場合、解約された翌月からご契約満了までの入館料(または更新入館料)を分割してご返金致します。ここに表示されている入館料(と更新入館料)はご契約期間が1年の場合です。
 【保証会社】ご契約には保証会社利用が必須となり、別途保証料金が必要です。ご案内できる保証会社及びプランによって金額は変動致しますので、詳細については担当店までお問い合わせください。

070 MAISON HOLLY HOCK 学校まで自転車14分(2,700m) **一般**

□京都市左京区岩倉三宅町 427-2 **0800-919-3215**
 □叡山電鉄本線「八幡前」駅 / 徒歩2分
 □1994年3月完成 □木造2階建 □全6室
 □2年契約 □2027年3月20日迄の定期借家契約(再契約可) □仲介

月額賃料 43,000円~45,000円

■礼金/なし ■管理費/5,000円
 ■敷金/50,000円 ■水道代/管理費に含む
 ■更新料/なし ■保険/22,000円(2年)
 ■保証会社/保証委託必須 ■鍵交換代/なし

オートロック なし コロ ガスコンロ(2口/持込)
 浴室 セパレートバス 床 フローリング
 洗濯機置場 室内 インターネット 光回線(無料)

専有面積 / 21㎡

071 花園橋ハイツ 学校まで自転車16分(3,200m) **一般**

□京都市左京区上高野山ノ橋町 5-5 **0800-919-3215**
 □叡山電鉄本線「宝ヶ池」駅 / 徒歩4分
 □1985年1月完成 □軽量鉄骨造2階建 □全12室
 □4年契約 □2027年3月20日迄の定期借家契約(再契約可) □仲介

月額賃料 23,000円~25,000円

■礼金/なし ■管理費/3,000円
 ■敷金/30,000円 ■水道代/2,000円
 ■更新料/なし ■保険/22,000円(2年)
 ■保証会社/保証委託必須 ■鍵交換代/なし

オートロック なし コロ ガスコンロ(1口/持込)
 浴室 ユニットバス 床 畳・クッションフロア
 洗濯機置場 室外 インターネット Wi-Fiのみ(無料)

専有面積 / 15㎡

072 TWIN I 学校まで自転車18分(3,500m) **一般**

□京都市左京区修学院千田町 2-1 **0120-75-0669**
 □叡山電鉄本線「宝ヶ池」駅 / 徒歩5分
 □1989年12月完成 □鉄筋コンクリート造2階建 □全12室
 □2年契約 □仲介

月額賃料 35,000円~39,000円

■礼金/なし ■共益費/5,000円
 ■敷金/賃料1ヶ月 ■水道代/専用メーター
 ■更新料/賃料1ヶ月 ■保険/15,000円(2年)
 ■保証会社/保証委託必須 ■鍵交換代/16,500円

オートロック なし コロ 電気コンロ(1口)
 浴室 ユニットバス 床 フローリング
 洗濯機置場 コインランドリー インターネット 光回線(無料)

インターネット無料使い放題☆
 専有面積 20㎡

073 プロムナード宝ヶ池 学校まで自転車19分(3,750m) **一般**

□京都市左京区修学院千田町 1 **0120-75-0669**
 □叡山電鉄本線「宝ヶ池」駅 / 徒歩5分
 □1987年3月完成 □鉄筋コンクリート造2階建 □全10室
 □2年契約 □仲介

月額賃料 35,000円~36,000円

■礼金/なし ■共益費/2,000円
 ■敷金/50,000円 ■水道代/専用メーター
 ■更新料/賃料1ヶ月 ■保険/15,000円(2年)
 ■保証会社/保証委託必須 ■鍵交換代/16,500円

オートロック なし コロ 電気コンロ(1口)
 浴室 ユニットバス 床 カーペット
 洗濯機置場 室外 インターネット 光回線(無料)

インターネット無料使い放題☆
 専有面積 / 21.06㎡

074 メゾンエチゴ 学校まで自転車16分(3,100m) **一般**

□京都市左京区上高野下荒崎町 6-5 **0120-75-0669**
 □叡山電鉄本線「宝ヶ池」駅 / 徒歩2分
 □1989年1月完成 □鉄筋コンクリート造4階建 □全15室
 □2年契約 □仲介

月額賃料 32,000円~34,000円

■礼金/なし ■共益費/5,000円
 ■敷金/なし ■水道代/共益費に含む
 ■更新料/なし ■保険/15,000円(2年)
 ■保証会社/保証委託必須 ■鍵交換代/16,500円

オートロック なし コロ ガスコンロ(1口/持込)
 浴室 ユニットバス 床 フローリングorウッドタイル
 洗濯機置場 室内、室外 インターネット 光回線(無料)

インターネット無料使い放題!
 専有面積 / 18.7㎡

075 アザレアコーポ 学校まで自転車19分(3,800m) **一般**

□京都市左京区松ヶ崎東町 36-1 **0120-75-0669**
 □叡山電鉄本線「修学院」駅 / 徒歩7分
 □1979年4月完成 □鉄筋コンクリート造2階建 □全16室
 □2年契約 □仲介 □新人生4年契約可

月額賃料 40,000円~46,000円

■礼金/なし ■共益費/4,000円
 ■敷金/50,000円 ■水道代/実費
 ■更新料/50,000円 ■保険/火災保険なし
 ■保証会社/保証委託必須 ■鍵交換代/16,500円

オートロック なし コロ ガスコンロ(1口)
 浴室 ユニット/セパレートバス 床 ウッドタイル
 洗濯機置場 室外/ランドリー インターネット 光回線(無料)

インターネット実費用無料
 専有面積 / 21.45㎡

076 ドミール北山 学校まで自転車18分(4,200m) **学生**

□京都市左京区山端川端町 10-36 **0120-998-521**
 □叡山電鉄本線「修学院」駅 / 徒歩2分
 □1986年1月完成 □鉄骨造5階建 □全21室
 □1年契約 □紹介

月額賃料 38,500円~48,000円

■礼金/80,000円 ■共益費/5,000円
 ■敷金/70,000円 ■水道代/1,500円/月(税込)
 ■更新料/新家賃0.5ヶ月 ■保険/21,120円(1年)
 ■保証会社/保証委託必須 ■鍵交換代/18,700円

オートロック なし コロ IHキッチン(1口)
 浴室 ユニットバス(一部セレート) 床 フローリング
 洗濯機置場 室外 インターネット 専用回線

専有面積 / 16.0~30.0㎡

077 ア・リーフ ナカムラ 学校まで自転車15分(3,600m) **学生**

□京都市左京区山端森本町 25 **0120-998-521**
 □叡山電鉄本線「修学院」駅 / 徒歩4分
 □1990年5月完成 □鉄骨造3階建 □全10室
 □1年契約 □紹介

月額賃料 49,500円~59,500円

■礼金/100,000円 ■共益費/5,500円
 ■敷金/70,000円 ■水道代/2,200円/月(税込)
 ■更新料/新家賃0.5ヶ月 ■保険/21,120円(1年)
 ■保証会社/保証委託必須 ■電子錠初期設定費/9,900円

オートロック なし コロ 卓上IH
 浴室 セパレート 床 フローリング
 洗濯機置場 室外 インターネット 専用回線

専有面積 / 18.3~31.6㎡

078 リンクル21 学校まで自転車17分(4,000m) **学生**

□京都市左京区山端川端町 17 **0120-998-521**
 □叡山電鉄本線「修学院」駅 / 徒歩2分
 □1997年3月完成 □鉄骨造4階建 □全26室
 □1年契約 □紹介

月額賃料 37,500円~47,000円

■礼金/50,000円 ■共益費/5,000円
 ■敷金/50,000円 ■水道代/基本料3,454円+メーター/2ヶ月(税込)
 ■更新料/なし ■保険/21,120円(1年)
 ■保証会社/保証委託必須 ■電子錠初期設定費/9,900円

オートロック あり コロ ガスコンロ(1口/備付)
 浴室 セパレート 床 フローリング
 洗濯機置場 室外 インターネット 個別契約

専有面積 / 23.0㎡

079 プリオアレ上高野 学校まで自転車19分(3,900m) **学生**

□京都市左京区上高野東山35番 18 **0120-75-0669**
 □叡山電鉄本線「三宅八幡」駅 / 徒歩9分
 □2023年6月完成 □木・鉄筋コンクリート造2階建 □全6室
 □2年契約 □仲介

月額賃料 40,000円~48,000円

■礼金/賃料1.5ヶ月 ■共益費/4,000円
 ■敷金/なし ■水道代/実費(私設メーター)
 ■更新料/0.5ヶ月 ■保険/15,000円(2年)
 ■保証会社/保証委託必須 ■鍵交換代/なし

オートロック なし コロ IHコンロ(2口/備付)
 浴室 ユニットバス 床 ウッドタイル
 洗濯機置場 室内 インターネット 光回線(無料)

専有面積 / 20.34~22.21㎡

080 Le Kitayama 学校まで自転車19分(3,500m) **学生**

□京都市北区上賀茂石計町 38 **0120-75-0669**
 □地下鉄烏丸線「北山」駅 / 徒歩6分
 □2011年1月完成 □鉄筋コンクリート造2階建 □全10室
 □2年契約 □仲介

月額賃料 59,000円~61,000円

■礼金/150,000円 ■共益費/6,000円
 ■敷金/70,000円 ■水道代/2,000円
 ■更新料/50,000円 ■保険/22,000円(2年)
 ■保証会社/保証委託必須 ■鍵交換代/なし

オートロック あり コロ IHコンロ(2口/備付)
 浴室 3点セパレートバス 床 ウッドタイル
 洗濯機置場 室内 インターネット 光回線(無料)

専有面積 / 28.16㎡

081 サンハイツ 学校まで自転車21分(4,200m) **一般**

□京都市左京区修学院石掛町 31 **0120-75-0669**
 □叡山電鉄本線「修学院」駅 / 徒歩10分
 □1985年3月完成 □木造2階建 □全6室
 □2年契約 □仲介

月額賃料 28,000円~36,000円

■礼金/なし ■共益費/5,000円
 ■敷金/なし ■水道代/専用メーター
 ■更新料/賃料1ヶ月 ■保険/15,000円(2年)
 ■保証会社/保証委託必須 ■鍵交換代/16,500円

オートロック なし コロ ガスコンロ(2口/持込)
 浴室 ユニットバス 床 カーペット
 洗濯機置場 室内 インターネット Jcom無料

専有面積 19.87㎡

【入館料と更新入館料】ご契約期間にかかる賃料のことで、ご契約時(またはご契約更新時)一括してお支払いいただく年間賃料のことで、なお、ご契約を中途解約された場合、解約された翌月からご契約満了までの入館料(または更新入館料)を月割りにご返金致します。ここに表示されている入館料(と更新入館料)はご契約期間が1年の場合です。
 【保証会社】ご契約には保証会社利用が必須となり、別途保証料が必要となります。ご案内できる保証会社及びプランによって金額は変動致しますので、詳細については担当までお問い合わせください。

082 松屋レジデンス修学院 学校まで自転車20分(3,900m) **フラット** **一般**

□京都市左京区修学院沖殿町21-1 **☎0120-75-0669**
 □叡山電鉄本線「修学院」駅/徒歩5分
 □1989年3月完成 □鉄筋コンクリート造7階建 □全91室
 □2年契約 □仲介

月額賃料 36,000円~40,000円

■礼金/なし ■共益費/3,000円
 ■敷金/なし ■水道代/2,000円
 ■更新料/なし ■保険/15,000円(2年)
 ■保証会社/保証委託必須 ■鍵交換代/なし

オートロック あり コロコ IHコンロ(1口)
 浴室 ユニットバスorセパ 床 ウッドタイル
 洗濯機置場 室内 インターネット JCOM(無料)

専有面積/22.27~22.65㎡

083 リバティコート修学院 駅まで徒歩4分+電車10分+徒歩1分(4,000m) **フラット** **一般**

□京都市左京区山崎川端町31 **☎0120-749-025**
 □叡山電鉄本線「修学院」駅/徒歩4分
 □2010年1月完成 □鉄筋コンクリート造4階建(地上3階・地下1階) □全14室
 □1年契約 □仲介

月額賃料 52,500円~58,000円

■入館料/60,000円 ■共益費/5,000円
 ■敷金/70,000円 ■水道代/2,750円(定額)
 ■更新料/60,000円 ■Nasic CLUB24/21,780円(税込/年)
 ■鍵交換代/24,200円(税込) ■鍵交換代/24,200円(税込)
 ■保証会社/保証委託必須 ■保険/個別加入必須

オートロック あり コロコ ガスコンロ(2口/持込)
 浴室 3点セパレート 床 フローリング調暖房フロア
 洗濯機置場 室内 インターネット 光回線(無料)

専有面積/27.02~27.00㎡

084 フィリア 学校まで自転車17分(3,300m) **フラット** **一般**

□京都市左京区松ヶ崎西町2 **☎0120-75-0669**
 □地下鉄烏丸線「松ヶ崎」駅/徒歩4分
 □2010年3月完成 □鉄骨造2階建 □全12室
 □2年契約 □仲介

月額賃料 60,000円~62,000円

■礼金/賃料1ヶ月 ■共益費/4,000円
 ■敷金/賃料1ヶ月 ■水道代/専用メーター
 ■更新料/再契約(定価) ■保険/15,000円(2年)
 ■保証会社/保証委託必須 ■鍵交換代/38,500円

オートロック なし コロコ ガスコンロ(2口)
 浴室 3点セパレート 床 フローリング
 洗濯機置場 室内 インターネット 光回線(無料)

専有面積/27.1~28㎡

085 Delizia北山 学校まで自転車23分(4,540m) **フラット** **一般**

□京都市松ヶ崎雲路町8-9 **☎0120-75-0669**
 □地下鉄烏丸線「松ヶ崎」駅/徒歩7分
 □2010年2月完成 □鉄筋コンクリート造3階建 □全10室
 □2年契約 □仲介

月額賃料 60,000円~70,000円

■礼金/150,000円 ■共益費/4,000円
 ■敷金/賃料1ヶ月 ■水道代/私設メーター
 ■更新料/賃料1ヶ月 ■保険/15,000円(2年)
 ■保証会社/保証委託必須 ■鍵交換代/27,500円

オートロック あり コロコ ガスコンロ(2口)
 浴室 3点セパレート 床 フローリング
 洗濯機置場 室内 インターネット 光回線(無料)

専有面積/27.02~35.64㎡

086 クレールヴィル六ノ坪 学校まで自転車18分(3,600m) **フラット** **一般**

□京都市左京区松ヶ崎六ノ坪町1-1 **☎0120-75-0669**
 □地下鉄烏丸線「松ヶ崎」駅/徒歩2分
 □2002年9月完成 □木造2階建 □全16室
 □2年契約 □仲介

月額賃料 51,000円~57,000円

■礼金/なし ■共益費/3,000円
 ■敷金/賃料1ヶ月 ■水道代/2,000円
 ■更新料/なし ■保険/15,000円(2年)
 ■保証会社/保証委託必須 ■鍵交換代/16,500円

オートロック なし コロコ ガスコンロ(1口)
 浴室 3点セパレート 床 クッションフロア
 洗濯機置場 室内 インターネット 光回線(無料)

専有面積/26.5~29.8㎡

087 ヴィラ スモールパイン 学校まで自転車22分(4,300m) **フラット** **一般**

□京都市左京区松ヶ崎泉川町21 **☎0800-919-3215**
 □地下鉄烏丸線「松ヶ崎」駅/徒歩7分
 □1990年3月完成 □軽鉄骨造2階建 □全12室
 □2年契約 □2027年3月20日迄の定期借家契約(再契約可) □仲介

月額賃料 36,000円~40,000円

■礼金/20,000円 ■管理費/3,000円
 ■敷金/60,000円 ■水道代/専用メーター
 ■再契約料/なし ■保険/22,000円(2年)
 ■保証会社/保証委託必須 ■鍵交換代/なし

オートロック なし コロコ ガスコンロ(持込)
 浴室 ユニットバス 床 クッションフロア
 洗濯機置場 室内 インターネット 光回線(無料)

専有面積/17㎡

088 コーポ・キタノ 学校まで自転車24分(4,700m) **フラット** **一般**

□京都市左京区松ヶ崎堂ノ上町10-6 **☎0800-919-3215**
 □地下鉄烏丸線「松ヶ崎」駅/徒歩5分
 □1993年2月完成 □木造2階建 □全12室
 □2年契約 □2027年3月20日迄の定期借家契約(再契約可) □仲介

月額賃料 46,000円~48,000円

■礼金/なし ■管理費/3,000円
 ■敷金/50,000円 ■水道代/専用メーター
 ■再契約料/なし ■保険/22,000円(2年)
 ■保証会社/保証委託必須 ■鍵交換代/なし

オートロック なし コロコ ガスコンロ(2口/持込)
 浴室 セパレートバス 床 ウッドタイル/CF
 洗濯機置場 室内 インターネット 光回線(無料)

専有面積/25.2㎡

089 ハイツ松ヶ崎 学校まで自転車22分(4,300m) **フラット** **一般**

□京都市左京区松ヶ崎杉ヶ海道町6 **☎0800-919-3215**
 □地下鉄烏丸線「松ヶ崎」駅/徒歩9分
 □1981年12月完成 □鉄筋コンクリート造3階建 □全24室
 □2年契約 □2027年3月20日迄の定期借家契約(再契約可) □仲介

月額賃料 22,000円~34,000円

■礼金/なし ■管理費/5,000円
 ■敷金/50,000円 ■水道代/管理費に含む
 ■再契約料/なし ■保険/22,000円(2年)
 ■保証会社/保証委託必須 ■鍵交換代/なし

オートロック なし コロコ IHコンロ(1口)
 浴室 セパレートバス/シャワー 床 クッションフロア
 洗濯機置場 室外 インターネット 専用回線(無料)

専有面積/17㎡

090 good 8 mirai上賀茂 学校まで自転車20分(3,600m) **フラット** **学生**

□京都市北区上賀茂荒草町77 **☎0800-919-3215**
 □地下鉄烏丸線「北山」駅/徒歩11分
 □2021年9月完成 □鉄筋コンクリート4階建 □全22室
 □2年契約 □仲介

月額賃料 57,000円~67,000円

■礼金/150,000円 ■管理費/6,000円
 ■敷金/賃料1ヶ月 ■水道代/2,500円
 ■更新料/賃料1ヶ月 ■保険/22,000円(2年)
 ■保証会社/保証委託必須 ■鍵交換代/なし

オートロック あり コロコ IHコンロ(2口/備付)
 浴室 3点セパレートバス 床 ウッドタイル
 洗濯機置場 室内 インターネット 光回線(無料)

専有面積/23.46㎡

091 モーレン 学校まで自転車16分(3,100m) **フラット** **学生**

□京都市左京区松ヶ崎木ノ本町18-34 **☎0120-749-025**
 □地下鉄烏丸線「松ヶ崎」駅/徒歩4分
 □2014年3月完成 □鉄筋コンクリート造2階建 □全14室
 □1年契約 □仲介

月額賃料 63,000円~67,000円

■礼金/なし ■共益費/7,000円
 ■敷金/70,000円 ■水道代/2,750円(定額)
 ■更新料/なし ■Nasic CLUB24/21,780円(税込/年)
 ■保証会社/保証委託必須 ■鍵交換代/24,200円(税込) ■鍵交換代/24,200円(税込)
 ■保険/個別加入必須

オートロック あり コロコ IHコンロ(2口/備付)
 浴室 3点セパレート 床 フローリング調暖房フロア
 洗濯機置場 室内 インターネット 光回線(有料)

専有面積/25.38㎡

092 妙法苑 学校まで自転車20分(4,000m) **フラット** **一般**

□京都市左京区松ヶ崎今海道25 **☎0120-75-0669**
 □地下鉄烏丸線「松ヶ崎」駅/徒歩3分
 □1994年3月完成 □鉄筋コンクリート造2階建 □全16室
 □2年契約 □仲介

月額賃料 50,000円~55,000円

■礼金/賃料1ヶ月 ■共益費/6,000円
 ■敷金/賃料1ヶ月 ■水道代/共益費に含む
 ■更新料/賃料1ヶ月 ■保険/15,000円(2年)
 ■保証会社/保証委託必須 ■鍵交換代/16,500円

オートロック あり コロコ ガスコンロ(1口)
 浴室 セパレートバス 床 フローリング
 洗濯機置場 室内 インターネット 光回線(無料)

専有面積/22.4㎡

093 京都風鶏館 学校まで自転車20分(4,800m) **フラット** **学生**

□京都市左京区松ヶ崎馬出町13-1 **☎0120-998-521**
 □地下鉄烏丸線「松ヶ崎」駅/徒歩7分
 □1987年1月完成 □鉄筋コンクリート造2階建 □全36室
 □1年契約 □紹介

月額賃料 37,500円~53,500円

■礼金/50,000円(セパレートタイプ80,000円) ■共益費/5,000円
 ■敷金/50,000円 ■水道代/基本3,570円+メーター/2ヶ月(税込)
 ■更新料/新築費0.5ヶ月 ■保険/21,120円(1年)
 ■保証会社/保証委託必須 ■電子錠初期設定費/9,900円

オートロック なし コロコ ガスコンロ(1口/持込)
 浴室 ユニットバス(一部セパレート) 床 フローリング
 洗濯機置場 室外 インターネット 専用回線

専有面積/19.0~20.1㎡

【入館料と更新入館料】ご契約期間にかかる賃料のことで、ご契約時(またはご契約更新時)に一括してお支払いしていただく年間賃料のことで、ご契約を中途解約された場合、解約された翌月からご契約満了までの入館料(または更新入館料)を月割りにしてご返金致します。ここに表示されている入館料と更新入館料はご契約期間が1年の場合です。
 【保証会社】ご契約には保証会社利用が必須となり、別途保証料金が必要です。ご案内できる保証会社及びプランによって金額は変動致しますので、詳細については担当店までお問い合わせください。

【ご注意】消費税率の引上げにより、表示金額の増額などがあります。

取引条件有効期限：2025年9月30日

094 カーサ・コーザ 学校まで自転車15分(2,960m) **家電付** **一般**

□京都市左京区藤市市原町 401-1 ☎0120-749-025
 □鞍山電鉄鞍馬線「市原」駅/徒歩6分
 □1996年2月完成 □鉄筋コンクリート造3階建 □全48室
 □1年契約 □仲介

月額賃料 30,500円~38,500円

■礼金/70,000円 ■共益費/6,000円
 ■敷金/70,000円 ■水道代/2,750円(定額)
 ■更新料/なし ■Nasic CLUB24 21,780円(税込/年)
 ■保証会社/保証委託必須 ■鍵交換代/24,200円(税込)
 ■保険/個別加入必須 ■保 険/個別加入必須

オートロック あり コロ IHコンロ(1口/備付)
 浴室 ユニットバス 床 フローリング調硬質フロア
 洗濯機置場 室外 インターネット 光回線(無料)

専有面積/175.4㎡

095 シェルクレール北山 学校まで自転車19分(3,750m) **一般**

□京都市左京区下鴨南野々神町 1-1 ☎0120-75-0669
 □地下鉄烏丸線「北山」駅/徒歩3分
 □2002年3月完成 □鉄筋コンクリート造6階建 □全16室
 □2年契約 □仲介

月額賃料 59,000円~64,000円

■礼金/賃料2ヶ月 ■共益費/6,000円
 ■敷金/賃料1ヶ月 ■水道代/私設メーター
 ■更新料/賃料1ヶ月 ■保 険/15,000円(2年)
 ■保証会社/保証委託必須 ■鍵交換代/16,500円

オートロック あり コロ ガスコンロ(2口)
 浴室 3点セパレート 床 フローリング
 洗濯機置場 室内 インターネット 光回線(無料)

専有面積 30.04~31.24㎡

096 LAND SCAPE 下鴨 学校まで自転車18分(3,590m) **一般**

□京都市左京区下鴨本町 11-5 ☎0120-75-0669
 □地下鉄烏丸線「北山」駅/徒歩16分
 □2010年4月完成 □鉄骨造4階建 □全8室
 □2年契約 □仲介

月額賃料 61,000円~64,000円

■礼金/100,000円 ■共益費/6,000円
 ■敷金/賃料1ヶ月 ■水道代/共益費を含む
 ■更新料/なし ■保 険/15,000円(2年)
 ■保証会社/保証委託必須 ■鍵交換代/なし

オートロック あり コロ IHコンロ(2口)
 浴室 3点セパレート 床 フロアタイル
 洗濯機置場 室内 インターネット 光回線(無料)

専有面積/26.11~29.46㎡

097 エイテル北大路 学校まで自転車21分(4,390m) **学生**

□京都市北区小山下初音町 1番地 ☎0120-75-0669
 □地下鉄烏丸線「北大路」駅/徒歩5分
 □2007年3月完成 □鉄筋コンクリート造3階建 □全22室
 □2年契約 □仲介

月額賃料 61,000円~63,000円

■礼金/賃料1ヶ月 ■共益費/6,000円
 ■敷金/賃料1ヶ月 ■水道代/共益費を含む
 ■更新料/賃料1ヶ月 ■保 険/15,000円(2年)
 ■保証会社/保証委託必須 ■鍵交換代/22,000円

オートロック あり コロ 電気コンロ(2口)
 浴室 3点セパレート 床 フローリング
 洗濯機置場 室内 インターネット 光回線(無料)

専有面積/25.02~27.91㎡

098 BERG 義義 学校まで自転車12分(2,400m) **一般**

□京都市左京区松ヶ崎西山 19-2 ☎0120-75-0669
 □地下鉄烏丸線「北山」駅/徒歩8分
 □1997年3月完成 □鉄筋コンクリート造5階建 □全45室
 □2年契約 □仲介

月額賃料 47,000円~49,000円

■礼金/賃料1ヶ月 ■共益費/6,000円
 ■敷金/賃料1ヶ月 ■水道代/共益費を含む
 ■更新料/賃料1ヶ月 ■保 険/15,000円(2年)
 ■保証会社/保証委託必須 ■鍵交換代/16,500円

オートロック あり コロ ガスコンロ(1口)
 浴室 セパレートバス 床 フロアタイル
 洗濯機置場 室内 インターネット 光回線(無料)

専有面積 22.3㎡

099 CASA 板倉 学校まで自転車22分(4,100m) **学生**

□京都市北区小山西倉 15 ☎0120-75-0669
 □地下鉄烏丸線「北大路」駅/徒歩4分
 □1997年12月完成 □鉄筋コンクリート造3階建 □全15室
 □2年契約 □仲介

月額賃料 52,000円~56,000円

■礼金/150,000円 ■共益費/5,000円
 ■敷金/100,000円 ■水道代/私設メーター
 ■更新料/賃料1ヶ月 ■保 険/15,000円(2年)
 ■保証会社/保証委託必須 ■鍵交換代/16,500円

オートロック あり コロ ガスコンロ
 浴室 セパレートバス 床 フローリング
 洗濯機置場 室内 インターネット 光回線(無料)

専有面積 24㎡

100 メゾン・ド・アベニール 学校まで自転車21分(4,100m) **女性**

□京都市北区小山下内河原町 57-1 ☎0120-75-0669
 □地下鉄烏丸線「北大路」駅/徒歩3分
 □1998年2月完成 □木造2階建 □全18室
 □2年契約 □仲介

月額賃料 51,000円~56,000円

■礼金/100,000円 ■共益費/4,000円
 ■敷金/50,000円 ■水道代/専用メーター
 ■更新料/賃料1ヶ月 ■保 険/15,000円(2年)
 ■保証会社/保証委託必須 ■鍵交換代/16,500円

オートロック あり コロ ガスコンロ(2口)
 浴室 セパレートバス 床 フローリング
 洗濯機置場 室外 インターネット 光回線(無料)

専有面積 22.68~28㎡

101 グリュック・雄 学校まで自転車19分(4,400m) **学生**

□京都市北区小山下大野町 81-1 ☎0120-998-521
 □地下鉄烏丸線「北大路」駅/徒歩2分
 □1996年3月完成 □木造2階建 □全6室
 □2年契約 □紹介

月額賃料 49,000円~52,000円

■礼金/100,000円 ■共益費/5,000円
 ■敷金/70,000円 ■水道代/共益費を含む
 ■更新料/なし ■保 険/少額短期保険加入要(2年)
 ■保証会社/保証委託必須 ■鍵交換代/なし

オートロック なし コロ IHキッチン(1口)
 浴室 セパレート 床 フローリング
 洗濯機置場 室内 インターネット 個別契約

専有面積 18.4~19.0㎡

102 フォレスト北山 学校まで自転車14分(2,800m) **学生**

□京都市北区上賀茂岩ヶ埦内町 90 ☎0120-749-025
 □地下鉄烏丸線「北山」駅/徒歩1分
 □1998年1月完成 □鉄骨造3階建 □全10室
 □4年契約 □仲介

月額賃料 57,000円~60,000円

■礼金/賃料1ヶ月 ■共益費/5,000円
 ■敷金/50,000円 ■水道代/共益費を含む
 ■更新料/賃料1ヶ月 ■保 険/15,000円(2年)
 ■保証会社/保証委託必須 ■鍵交換代/16,500円

オートロック あり コロ ガスコンロ(1口)
 浴室 3点セパレート 床 フロアタイル
 洗濯機置場 室内 インターネット 専用回線(無料)

専有面積/25.74㎡

103 cocoya 学校まで自転車18分(3,530m) **女性**

□京都市左京区山崎川岸町 4-4 ☎0800-919-3215
 □鞍山電鉄本線「修学院」駅/徒歩7分
 □2012年12月完成 □木造2階建 □全5室
 □4年契約 □2029年3月20日迄の定期借家契約(再契約可) □仲介

月額賃料 41,000円

■礼金/なし ■管理費/7,000円
 ■敷金/50,000円 ■水道代/2,000円(月額・税込)
 ■再契約料/家賃0.5ヶ月分 ■保 険/22,000円(2年)
 ■保証会社/保証委託必須 ■鍵交換代/なし

オートロック あり コロ IHコンロ(2口/共同)
 浴室 専用シャワー 床 ウッドタイル
 洗濯機置場 共同(2台) インターネット 光回線(無料)

専有面積 18.95㎡

104 三宅アパートA棟・B棟 学校まで自転車18分(3,660m) **学生**

□京都市左京区松ヶ崎東町 3-1 ☎0800-919-3215
 □鞍山電鉄本線「修学院」駅/徒歩7分
 □1966年4月完成 □木造2階建 □全12室
 □2年契約 □2027年3月20日迄の定期借家契約(再契約可) □仲介

月額賃料 28,000円~30,000円

■礼金/20,000円 ■管理費/4,000円
 ■敷金/50,000円 ■水道代/管理費を含む
 ■再契約料/なし ■保 険/22,000円(2年)
 ■保証会社/保証委託必須 ■鍵交換代/なし

オートロック なし コロ IHコンロ
 浴室 ユニットバス 床 フローリング
 洗濯機置場 室外 インターネット 光回線(無料)

専有面積/13㎡

105 ルミエールメゾン修学院 学校まで自転車18分(3,500m) **一般**

□京都市左京区修学院狭間町 12-7 ☎0800-919-3215
 □鞍山電鉄本線「修学院」駅/徒歩9分
 □1985年3月完成 □鉄骨造2階建 □全11室
 □2年契約 □2027年3月20日迄の定期借家契約(再契約可) □仲介

月額賃料 58,000円~68,000円

■礼金/80,000円 ■管理費/4,000円
 ■敷金/家賃1ヶ月 ■水道代/2,000円(月額・税込)
 ■再契約料/家賃1ヶ月 ■保 険/22,000円(2年)
 ■保証会社/保証委託必須 ■鍵交換代/なし

オートロック あり コロ IHコンロ(3口)
 浴室 3点セパレート 床 フローリング
 洗濯機置場 室内 インターネット 光回線(無料)

専有面積 38㎡

【入館料と更新入館料】ご契約期間にかかる賃料のことで、ご契約時(またはご契約更新時)一括してお支払いいただく年間賃料のことで、なお、ご契約を中途解約された場合、解約された翌月からご契約満了までの入館料(または更新入館料)を月割りにしてご返金致します。ここに表示されている入館料(と更新入館料)はご契約期間が1年の場合です。

【保証会社】ご契約には保証会社利用が必須となり、別途保証料が必要となります。ご案内できる保証会社及びプランによって金額は変動致しますので、詳細については担当までお問い合わせください。

106 ヤングフォーレストII 学校まで自転車15分(3,600m) **学生**

□京都市左京区松ヶ崎御所ノ内町11-3 ☎0120-998-521
 □叡山電鉄本線「修学院」駅/徒歩10分
 □1988年2月完成 □鉄筋コンクリート造2階建 □全12室
 □1年契約 □紹介

月額賃料 42,500円~47,500円

■礼金/なし ■共益費/4,000円
 ■敷金/70,000円 ■水道代/個人契約
 ■更新料/なし ■保険/21,120円(1年)
 ■保証会社/保証委託必須 ■鍵交換代/18,700円

オートロック なし コロロ ガスコンロ(1口/持込)
 浴室 ユニットバス 床 フローリング
 洗濯機置場 室外 インターネット 専用回線

専有面積/20.9㎡

107 ヤングフォーレストI 学校まで自転車17分(4,000m) **学生**

□京都市左京区松ヶ崎柳井田町3-4 ☎0120-998-521
 □地下鉄烏丸線「松ヶ崎」駅/徒歩8分
 □1984年3月完成 □鉄筋コンクリート造2階建 □全14室
 □1年契約 □紹介

月額賃料 44,500円~48,500円

■礼金/なし ■共益費/3,000円
 ■敷金/70,000円 ■水道代/個人契約
 ■更新料/なし ■保険/21,120円(1年)
 ■保証会社/保証委託必須 ■鍵交換代/18,700円

オートロック なし コロロ ガスコンロ持込
 浴室 ユニットバス 床 フローリング
 洗濯機置場 室外 インターネット 専用回線

専有面積/21.5㎡

108 フォレスト修学院 学校まで自転車18分(4,300m) **学生**

□京都市左京区修学院大林町6-1 ☎0120-998-521
 □叡山電鉄本線「修学院」駅/徒歩5分
 □2014年2月完成 □鉄筋コンクリート造3階建 □全18室
 □1年契約 □紹介

月額賃料 59,500円~67,000円

■礼金/150,000円 ■共益費/7,000円
 ■敷金/70,000円 ■水道代/基本料3,454円+メーター(2ヶ月税込)
 ■更新料/新築費1ヶ月 ■保険/21,120円(1年)
 ■保証会社/保証委託必須 ■電子錠初期設定費/9,900円

オートロック あり コロロ IHキッチン(2口)
 浴室 3点セパレート 床 フローリング
 洗濯機置場 室内 インターネット 専用回線

専有面積/27.0~27.3㎡

109 Elan Manoir 一乗寺 学校まで電車11分+徒歩9分(5,200m) **一般**

□京都市左京区一乗寺梅ノ木町5番地、4番地3、6番地2 ☎0120-75-0669
 □地下鉄烏丸線「一乗寺」駅/徒歩7分
 □1996年1月完成 □鉄筋コンクリート造3階建 □全28室
 □2年契約 □紹介

月額賃料 65,000円~67,000円

■礼金/150,000円 ■共益費/6,000円
 ■敷金/50,000円 ■水道代/2500円(5m²まで)
 ■更新料/賃料1ヶ月 ■保険/15,000円(2年)
 ■保証会社/保証委託必須 ■鍵交換代/なし

オートロック あり コロロ ガスコンロ(2口)
 浴室 3点セパレート 床 フローリング
 洗濯機置場 室内 インターネット 光回線(無料)

専有面積/29.4㎡

110 アミティエ一乗寺 学校まで自転車24分(4,700m) **一般**

□京都市左京区一乗寺里ノ西町11 ☎0120-75-0669
 □叡山電鉄本線「一乗寺」駅/徒歩1分
 □1987年12月完成 □鉄筋コンクリート造4階建 □全31室
 □2年契約 □仲介

月額賃料 43,000円~68,000円

■礼金/50,000円 ■共益費/6,000円
 ■敷金/50,000円 ■水道代/専用メーター
 ■更新料/なし ■保険/30,000円(4年)
 ■保証会社/保証委託必須 ■鍵交換代/16,500円

オートロック なし コロロ ガスコンロ(2口/持込)
 浴室 3点セパレート 床 フロアタイル・畳
 洗濯機置場 室内 インターネット 光回線(無料)

専有面積 32㎡

111 Log10 学校まで電車11分+徒歩5分(4,800m) **一般**

□京都市左京区一乗寺弘慶町51 ☎0120-75-0669
 □叡山電鉄本線「一乗寺」駅/徒歩1分
 □2014年3月完成 □鉄筋コンクリート造4階建 □全5室
 □2年契約 □仲介

月額賃料 62,000円~63,000円

■礼金/賃料の2ヶ月 ■共益費/3,000円
 ■敷金/賃料1ヶ月 ■水道代/私設メーター
 ■更新料/賃料1ヶ月 ■保険/15,000円(2年)
 ■保証会社/保証委託必須 ■鍵交換代/27,500円

オートロック あり コロロ ガスコンロ(2口)
 浴室 3点セパレート 床 床
 洗濯機置場 室内 インターネット 個別契約

専有面積 27.47~29.6㎡

112 クリヨン 学校まで自転車25分(5,000m) **一般**

□京都市左京区一乗寺梅ノ木町59 ☎0120-75-0669
 □叡山電鉄本線「一乗寺」駅/徒歩6分
 □1988年7月完成 □鉄筋コンクリート造4階建 □全19室
 □2年契約 □仲介

月額賃料 48,000円

■礼金/50,000円 ■共益費/4,000円
 ■敷金/50,000円 ■水道代/2,000円(月額)
 ■更新料/賃料1ヶ月 ■保険/15,000円(2年)
 ■保証会社/保証委託必須 ■鍵交換代/なし

オートロック あり コロロ ガスコンロ(1口/持込)
 浴室 セパレートバス 床 フローリング
 洗濯機置場 室内 インターネット 無料

専有面積/20.73㎡

113 SUN・ENOSHIMA 学校まで自転車22分(4,500m) **学生**

□京都市左京区一乗寺南大丸町56 ☎0120-75-0669
 □叡山電鉄本線「一乗寺」駅/徒歩2分
 □1999年9月完成 □鉄骨造3階建 □全3室
 □2年契約 □仲介

月額賃料 45,000円~52,000円

■礼金/50,000円 ■共益費/5,000円
 ■敷金/50,000円 ■水道代/定額:2,000円
 ■更新料/賃料1ヶ月 ■保険/15,000円(2年)
 ■保証会社/保証委託必須 ■鍵交換代/なし

オートロック なし コロロ IHコンロ(1口/備付)
 浴室 セパレートバス 床 フロアタイル
 洗濯機置場 室内 インターネット 光回線(無料)

専有面積/20.70~21.90㎡

114 アトラス一乗寺 駅まで徒歩3分+電車12分+徒歩1分(4,300m) **一般**

□京都市左京区一乗寺大原町20 ☎0120-749-025
 □叡山電鉄本線「一乗寺」駅/徒歩3分
 □2017年1月完成 □鉄筋コンクリート造5階建 □全49室
 □1年契約 □仲介

月額賃料 65,500円~70,500円

■礼金/100,000円 ■共益費/7,000円
 ■敷金/70,000円 ■水道代/2,750円(定額)
 ■更新料/新築料の0.5ヶ月 ■Nasic CLUB24/21,780円(税込/年)
 ■保証会社/保証委託必須 ■鍵交換代/24,200円(税込)
 ■保険/個別加入必須

オートロック あり コロロ ガスコンロ(2口/備付)
 浴室 3点セパレート 床 フローリング鏡面フロア
 洗濯機置場 室内 インターネット 光回線(有料)

専有面積/25.68㎡

115 クレアル高野 駅まで徒歩6分+電車15分+徒歩1分(4,000m) **学生**

□京都市左京区高野玉岡町47-3 ☎0120-749-025
 □叡山電鉄本線「一乗寺」駅/徒歩5分
 □2004年3月完成 □鉄筋コンクリート造4階建 □全32室
 □1年契約 □仲介

月額賃料 51,500円~58,000円

■入館料/60,000円 ■共益費/5,000円
 ■敷金/70,000円 ■水道代/2,750円(定額)
 ■更新入館料/60,000円 ■Nasic CLUB24/21,780円(税込/年)
 ■保証会社/保証委託必須 ■鍵交換代/24,200円(税込)
 ■保険/個別加入必須

オートロック あり コロロ IHコンロ(2口/備付)
 浴室 3点セパレート 床 フローリング鏡面フロア
 洗濯機置場 室内 インターネット 光回線(有料)

専有面積/24.07㎡

116 ハイツ北泉 学校まで自転車25分(4,900m) **一般**

□京都市左京区一乗寺西形ノ宮町46-3 ☎0800-919-3215
 □叡山電鉄本線「一乗寺」駅/徒歩5分
 □1991年5月完成 □鉄骨造3階建 □全12室
 □2年契約 □2027年3月20日迄の定期借家契約(再契約可) □仲介

月額賃料 39,000円~45,000円

■礼金/なし~30,000円 ■管理費/4,000円
 ■敷金/50,000円 ■水道代/管理費に含む
 ■再契約料/なし ■保険/22,000円(2年)
 ■保証会社/保証委託必須 ■鍵交換代/なし

オートロック なし コロロ IHコンロ(1口)
 浴室 ユニットバス/セパレートバス 床 フローリング
 洗濯機置場 室内 インターネット 光回線(無料)

専有面積/20㎡

117 フォレスト高野 学校まで自転車25分(4,800m) **学生**

□京都市左京区高野上竹屋町15-2 ☎0120-75-0669
 □叡山電鉄本線「一乗寺」駅/徒歩6分
 □1994年3月完成 □鉄筋コンクリート造3階建 □全19室
 □4年契約 □仲介

月額賃料 45,000円~50,000円

■礼金/賃料1ヶ月 ■共益費/5,000円
 ■敷金/賃料1ヶ月 ■水道代/共益費に含む
 ■更新料/賃料1ヶ月 ■保険/30,000円(4年)
 ■保証会社/保証委託必須 ■鍵交換代/22,000円

オートロック あり コロロ IHコンロ(1口)
 浴室 セパレートバス 床 フローリング
 洗濯機置場 室内 インターネット 光回線(無料)

専有面積/20.25㎡

【入館料と更新入館料】ご契約期間にかかる賃料のことで、ご契約時(またはご契約更新時)に一括してお支払いしていただく年間賃料のことで、ご契約を中途解約された場合、解約された翌月からご契約満了までの入館料(または更新入館料)を月割りにしてご返金致します。ここに表示されている入館料と更新入館料はご契約期間が1年の場合です。
 【保証会社】ご契約には保証会社利用が必須となり、別途保証料が必要となります。ご案内できる保証会社及びプランによって金額は変動致しますので、詳細については担当店までお問い合わせください。

118 メゾン大山 学校まで電車11分+徒歩6分(4,700m) **学生**

□京都市左京区一乗寺私殿町 22-1 **☎0120-75-0669**
 □叡山電鉄本線「一乗寺」駅/徒歩2分
 □1984年3月完成 □鉄骨造3階建 □全18室
 □2年契約 □仲介

月額賃料 35,000円~40,000円

■礼金/50,000円 ■共益費/6,000円
 ■敷金/50,000円 ■水道代/共益費を含む
 ■更新料/なし ■保険/15,000円(2年)
 ■保証会社/保証委託必須 ■鍵交換代/なし

オートロック なし コロ IHコンロ(1口)
 浴室 ユニットバス 床 フローリング
 洗濯機置場 無料ランドリー インターネット 光回線(無料)

専有面積/20.25㎡

119 サンライズ大山 学校まで電車11分+徒歩6分(4,700m) **学生**

□京都市左京区一乗寺私殿町 22-9 **☎0120-75-0669**
 □叡山電鉄本線「一乗寺」駅/徒歩3分
 □1986年3月完成 □鉄筋コンクリート造4階建 □全33室
 □2年契約 □仲介

月額賃料 42,000円~48,000円

■礼金/50,000円 ■共益費/6,000円
 ■敷金/50,000円 ■水道代/共益費を含む
 ■更新料/なし ■保険/15,000円(2年)
 ■保証会社/保証委託必須 ■鍵交換代/なし

オートロック なし コロ IHコンロ(1口)
 浴室 ユニットバス 床 ウッドタイル
 洗濯機置場 ベランダ インターネット 光回線(無料)

専有面積 20.4~25.8㎡

120 ラウエンゲン 学校まで自転車23分(4,590m) **学生**

□京都市左京区一乗寺高槻町 1 **☎0120-75-0669**
 □叡山電鉄本線「一乗寺」駅/徒歩3分
 □1990年11月完成 □鉄筋コンクリート造4階建 □全17室
 □2年契約 □仲介

月額賃料 48,000円~52,000円

■礼金/50,000円 ■共益費/5,000円
 ■敷金/50,000円 ■水道代/共益費を含む
 ■更新料/なし ■保険/15,000円(2年)
 ■保証会社/保証委託必須 ■鍵交換代/なし

オートロック あり コロ IHコンロ(1口)
 浴室 ユニットバス 床 フロアタイル
 洗濯機置場 室内 インターネット 光回線(無料)

専有面積/22.5㎡

121 Emerald 高野 学校まで自転車24分(4,790m) **一般**

□京都市左京区高野玉岡町 70番地、69番地1 **☎0120-75-0669**
 □叡山電鉄本線「一乗寺」駅/徒歩9分
 □2009年3月完成 □鉄骨造3階建 □全12室
 □2年契約 □仲介

月額賃料 56,000円~65,000円

■礼金/賃料1ヶ月 ■共益費/6,000円
 ■敷金/賃料1ヶ月 ■水道代/共益費を含む
 ■更新料/賃料1ヶ月 ■保険/15,000円(2年)
 ■保証会社/保証委託必須 ■鍵交換代/22,000円

オートロック なし コロ ガスコンロ(2口)
 浴室 3点セパレート 床 ウッドタイル
 洗濯機置場 室内 インターネット J-COM(無料)

専有面積/26.18~30.4㎡

122 京都洛北学生会館WEST 学校まで自転車18分(4,300m) **学生**

□京都市左京区一乗寺北大丸町 22-23 **☎0120-998-521**
 □叡山電鉄本線「一乗寺」駅/徒歩4分
 □1991年7月完成 □鉄筋コンクリート造4階建 □全54室
 □1年契約 □紹介

月額賃料 37,000円~48,500円

■礼金/80,000円 ■共益費/6,000円
 ■敷金/70,000円 ■水道代/基本3570円+メーター/2ヶ月(税込)
 ■更新料/新家賃0.5ヶ月 ■保険/21,120円(1年)
 ■保証会社/保証委託必須 ■電子錠初期設定費/9,900円

オートロック あり コロ IHキッチン(1口)
 浴室 ユニットバス 床 フローリング
 洗濯機置場 室内 インターネット 専用回線

専有面積/19.4~20.0㎡

123 PAUSE 洛北大久保町 学校まで自転車24分(5,600m) **学生**

□京都市左京区田中大久保町 39 **☎0120-998-521**
 □叡山電鉄本線「元田中」駅/徒歩4分
 □2017年2月完成 □鉄筋コンクリート造5階建 □全23室
 □1年契約 □紹介

月額賃料 56,000円~64,500円

■礼金/150,000円 ■共益費/7,000円
 ■敷金/70,000円 ■水道代/2,200円/月(税込)
 ■更新料/新家賃1ヶ月 ■保険/21,120円(1年)
 ■保証会社/保証委託必須 ■鍵交換代/18,700円

オートロック あり コロ IHキッチン(2口)
 浴室 3点セパレート 床 フローリング
 洗濯機置場 室内 インターネット 専用回線

専有面積/25.0~25.6㎡

124 マンション洛北 学校まで自転車15分(3,600m) **学生**

□京都市左京区一乗寺北大丸町 60-3 **☎0120-998-521**
 □叡山電鉄本線「一乗寺」駅/徒歩4分
 □1984年1月完成 □鉄筋コンクリート造4階建 □全27室
 □2年契約 □紹介

月額賃料 35,500円~45,500円

■礼金/なし ■共益費/4,000円
 ■敷金/なし ■水道代/共益費を含む
 ■更新料/なし ■保険/42,240円(2年)
 ■保証会社/保証委託必須 ■鍵交換代/18,700円

オートロック なし コロ ガスコンロ(2口)
 浴室 ユニットバス 床 フローリング
 洗濯機置場 室内 インターネット 個別契約

専有面積 21.0㎡

125 クレセントー乗寺 学校まで自転車19分(4,500m) **学生**

□京都市左京区一乗寺向畑町 53 **☎0120-998-521**
 □叡山電鉄本線「修学院」駅/徒歩7分
 □1985年2月完成 □鉄筋コンクリート造6階建 □全65室
 □1年契約 □紹介

月額賃料 47,000円~52,000円

■礼金/50,000円 ■共益費/5,000円
 ■敷金/なし(禁煙特約有) ■水道代/1,500円/月(税込)
 ■更新料/新家賃1ヶ月 ■保険/21,120円(1年)
 ■保証会社/保証委託必須 ■鍵交換代/18,700円

オートロック あり コロ ガスコンロ(1口/持込)
 浴室 ユニットバス 床 フローリング
 洗濯機置場 室内 インターネット 専用回線(無料)

専有面積/18.6~34.5㎡

126 グラン・セレーブー乗寺 学校まで自転車20分(4,700m) **学生**

□京都市左京区一乗寺南大丸町 50 **☎0120-998-521**
 □叡山電鉄本線「一乗寺」駅/徒歩1分
 □2008年3月完成 □鉄筋コンクリート造7階建 □全44室
 □1年契約 □紹介

月額賃料 58,000円~65,500円

■礼金/150,000円 ■共益費/7,000円
 ■敷金/100,000円 ■水道代/基本3454円+メーター/2ヶ月(税込)
 ■更新料/新家賃1ヶ月 ■保険/21,120円(1年)
 ■保証会社/保証委託必須 ■電子錠初期設定費/9,900円

オートロック あり コロ IHキッチン(1口)
 浴室 3点セパレート 床 フローリング
 洗濯機置場 室内 インターネット 専用回線

専有面積/22.3~27.7㎡

127 イーストパレスー乗寺 学校まで自転車20分(4,700m) **学生**

□京都市左京区一乗寺宮ノ東町 5-1 **☎0120-998-521**
 □叡山電鉄本線「一乗寺」駅/徒歩7分
 □2016年3月完成 □鉄筋コンクリート造3階建 □全12室
 □1年契約 □紹介

月額賃料 56,000円~64,500円

■礼金/150,000円 ■共益費/7,000円
 ■敷金/70,000円 ■水道代/基本3454円+メーター/2ヶ月(税込)
 ■更新料/新家賃1ヶ月 ■保険/21,120円(1年)
 ■保証会社/保証委託必須 ■電子錠初期設定費/9,900円

オートロック あり コロ IHキッチン(2口)
 浴室 3点セパレート 床 フローリング
 洗濯機置場 室内 インターネット 専用回線

専有面積/25.0~25.5㎡

128 ロイヤルハウスL 学校まで自転車19分(4,400m) **学生**

□京都市左京区一乗寺南大丸町 108 **☎0120-998-521**
 □叡山電鉄本線「一乗寺」駅/徒歩2分
 □1990年3月完成 □鉄筋コンクリート造4階建 □全14室
 □2年契約 □紹介

月額賃料 46,000円~52,500円

■礼金/50,000円 ■共益費/5,000円
 ■敷金/なし ■水道代/2,200円/月(税込)
 ■更新料/なし ■保険/42,240円(2年)
 ■保証会社/保証委託必須 ■鍵交換代/18,700円

オートロック なし コロ IHキッチン(1口)
 浴室 セパレート 床 フローリング
 洗濯機置場 室内 インターネット 専用回線

専有面積 22.0㎡

129 クレストハイツ 学校まで自転車23分(4,600m) **一般**

□京都市左京区高野竹屋町 17-1 **☎0800-919-3215**
 □叡山電鉄本線「一乗寺」駅/徒歩10分
 □1995年3月完成 □鉄骨造4階建 □全6室
 □2年契約 □2027年3月20日迄の定期借家契約(再契約可) □仲介

月額賃料 34,000円~38,000円

■礼金/なし ■管理費/4,000円
 ■敷金/50,000円 ■水道代/2,000円
 ■再契約料/なし ■保険/22,000円(2年)
 ■保証会社/保証委託必須 ■鍵交換代/なし

オートロック なし コロ IHコンロ(1口)
 浴室 ユニットバス 床 クッションフロア
 洗濯機置場 室外 インターネット J-COM(無料)

専有面積 17.48~19.53㎡

【入館料と更新入館料】ご契約期間にかかる賃料のことで、ご契約時(またはご契約更新時)一括してお支払いいただく年間賃料のことで、なお、ご契約を中途解約された場合、解約された翌月からご契約満了までの入館料(または更新入館料)を月割りにご返金致します。ここに表示されている入館料(と更新入館料)はご契約期間が1年の場合です。
 【保証会社】ご契約には保証会社利用が必須となり、別途保証料金が必要です。ご案内できる保証会社及びプランによって金額は変動致しますので、詳細については担当までお問い合わせください。

130 トラスト茶山 学校まで自転車26分(5,251m)

京都市左京区田中古川町 30 0800-919-3215

叡山電鉄本線「茶山」駅 徒歩1分
 2003年3月完成 鉄筋コンクリート造6階 20室
 2年契約 2027年3月20日迄の定期借家契約(再契約可) 仲介

月額賃料 **52,000円~56,000円**

■礼金/70,000円 ■共益費/7,000円
 ■敷金/50,000円 ■水道代/2,500円(月額+税込)
 ■更新料/賃料1ヶ月 ■保険/22,000円(2年)
 ■保証会社/保証委託必須 ■鍵交換代/なし

オートロック あり コロロ ガスコンロ
 浴室 セパレートバス 床 クッションフロア
 洗濯機置場 室内 インターネット 光回線(無料)

専有面積/24.8㎡

131 Iori Lab 学校まで電車13分+徒歩11分(5,500m)

京都市左京区北白川東伊織町 4-1 0120-75-0669

叡山電鉄本線「茶山」駅 徒歩7分
 1973年12月完成 木造2階建 全16室
 2年契約 仲介

月額賃料 **29,000円~41,000円**

■礼金/賃料1ヶ月 ■共益費/10,000~11,000円
 ■敷金/なし ■水道代/専用メーター
 ■再契約料/賃料1ヶ月 ■保険/15,000円(2年)
 ■保証会社/保証委託必須 ■鍵交換代/22,000円

オートロック なし コロロ ガスコンロ(1口)
 浴室 共同風呂 床 フロアタイル
 洗濯機置場 共同ランドリー インターネット 光回線(無料)

専有面積/9.94~17.39㎡

132 インベスト京都白川 学校まで電車13分+徒歩5分(5,600m)

京都市左京区田中東高原町 21 0120-75-0669

叡山電鉄本線「茶山」駅 徒歩4分
 2005年7月完成 鉄筋コンクリート造7階建 全68室
 2年契約 仲介

月額賃料 **60,000円~64,570円**

■礼金/100,000円 ■共益費/3,430~6,000円
 ■敷金/賃料1ヶ月 ■水道代/私設メーター
 ■更新料/賃料1ヶ月 ■保険/15,000円(2年)
 ■保証会社/保証委託必須 ■鍵交換代/なし

オートロック あり コロロ IHコンロ(2口)
 浴室 3点セパレート 床 フローリング
 洗濯機置場 室内 インターネット 光回線(無料)

専有面積/23.53~25.8㎡

133 エル藤田 学校まで電車13分+徒歩7分(5,100m)

京都市左京区一乗寺築田町 17-1 0120-75-0669

叡山電鉄本線「茶山」駅 徒歩7分
 1974年5月完成 鉄骨造3階建 全24室
 2年契約 仲介

月額賃料 **45,000円~53,000円**

■礼金/50,000円 ■共益費/5,000円
 ■敷金/50,000円 ■水道代/共益費に含む
 ■更新料/なし ■保険/15,000円(2年)
 ■保証会社/保証委託必須 ■鍵交換代/16,500円

オートロック あり コロロ ガスコンロ(1口/持込)
 浴室 セパレートバス 床 ウッドタイル
 洗濯機置場 室内 インターネット 光回線(無料)

専有面積/23.94~25.6㎡

134 ネスト一乗寺 学校まで自転車23分(5,300m)

京都市左京区一乗寺染殿町 5-1 0120-998-521

叡山電鉄本線「茶山」駅 徒歩6分
 2009年1月完成 鉄筋コンクリート造3階建 全8室
 1年契約 紹介

月額賃料 **64,000円~66,500円**

■礼金/120,000円 ■共益費/6,000円
 ■敷金/70,000円 ■水道代/基本料3454円+メーター(2ヶ月税込)
 ■更新料/なし ■保険/21,120円(1年)
 ■保証会社/保証委託必須 ■鍵交換代/18,700円

オートロック あり コロロ IH+RHキッチン(2口)
 浴室 3点セパレート 床 フローリング
 洗濯機置場 室内 インターネット 専用回線

専有面積/30.0㎡

135 ハイタクセヌ 駅まで徒歩3分+電車14分+徒歩1分(5,100m)

京都市左京区田中北春菜町 16-5 0120-749-025

叡山電鉄本線「茶山・京都芸術大学」駅 徒歩3分
 1987年2月完成 鉄骨造3階建 全21室
 1年契約 仲介

月額賃料 **34,000円~40,000円**

■礼金/50,000円 ■共益費/4,500円
 ■敷金/70,000円 ■水道代/実費請求
 ■更新料/なし ■Nasic CLUB24/21,780円(税込/年)
 ■保証会社/保証委託必須 ■鍵交換代/24,200円(税込)
 ■保険/個別加入必須

オートロック なし コロロ ガスコンロ(持込)
 浴室 ユニットバス 床 フローリング
 洗濯機置場 室外 インターネット 光回線(月額使用料無料)

専有面積/17.36~18.69㎡

136 ヴィラ北白川 学校まで電車13分+徒歩5分(5,600m)

京都市左京区田中高原町 19-3 0120-75-0669

叡山電鉄本線「茶山」駅 徒歩4分
 2015年3月完成 鉄筋コンクリート造4階建 全14室
 2年契約 仲介

月額賃料 **63,000円~65,000円**

■礼金/70,000円 ■共益費/4,000円
 ■敷金/30,000円 ■水道代/私設メーター
 ■更新料/なし ■保険/18,000円
 ■保証会社/保証委託必須 ■鍵交換代/22,000円

オートロック あり コロロ IHコンロ(2口)
 浴室 3点セパレート 床 クッションフロア
 洗濯機置場 室内 インターネット 光回線(無料)

専有面積/25.03~29.13㎡

137 ペルリードみかげ 学校まで電車14分+徒歩5分(5,600m)

京都市左京区田中西橋ノ口町 2-2 0120-75-0669

叡山電鉄本線「田田中」駅 徒歩4分
 2009年9月完成 木造2階建 全10室
 2年契約 仲介

月額賃料 **59,000円~61,000円**

■礼金/150,000円 ■共益費/4,000円
 ■敷金/100,000円 ■水道代/専用メーター
 ■更新料/賃料1ヶ月 ■保険/15,000円(2年)
 ■保証会社/保証委託必須 ■鍵交換代/38,500円

オートロック なし コロロ ガスコンロ(2口)
 浴室 3点セパレート 床 フローリング
 洗濯機置場 室内 インターネット 光回線(無料)

専有面積/30.22㎡

138 おくぼハイツ 学校まで電車12分+徒歩4分(4,860m)

京都市左京区田中上久保町 1-1 0120-75-0669

叡山電鉄本線「茶山」駅 徒歩4分
 1995年2月完成 鉄骨造3階建 全11室
 2年契約 仲介

月額賃料 **50,000円~54,000円**

■礼金/賃料1ヶ月 ■共益費/6,000円
 ■敷金/賃料1ヶ月 ■水道代/共益費に含む
 ■更新料/賃料1ヶ月 ■保険/15,000円(2年)
 ■保証会社/保証委託必須 ■鍵交換代/なし

オートロック あり コロロ IHコンロ(1口)
 浴室 セパレートバス 床 ウッドタイル
 洗濯機置場 室外 インターネット 光回線(無料)

専有面積/23.94~25.93㎡

139 GLOBAL24 学校まで自転車21分(5,000m)

京都市左京区高野清水町 33-4 0120-998-521

叡山電鉄本線「田田中」駅 徒歩7分
 1990年1月完成 鉄骨造地下1階地上3階建 全24室
 1年契約 紹介

月額賃料 **39,500円~54,000円**

■礼金/100,000円 ■共益費/6,000円
 ■敷金/70,000円 ■水道代/共益費に含む
 ■更新料/基本料3454円+メーター(2ヶ月税込)
 ■保証会社/保証委託必須 ■電子錠初期設定費/9,900円

オートロック なし コロロ ガスコンロ(2口)+IHキッチン
 浴室 ユニットバス+脱け(レイト) 床 フローリング
 洗濯機置場 室外 インターネット 専用回線

専有面積/19.2~28.2㎡

140 コア・下鴨東 学校まで自転車23分(5,300m)

京都市左京区田中西浦町 30-2 0120-998-521

叡山電鉄本線「田田中」駅 徒歩4分
 2004年3月完成 鉄筋コンクリート造7階建 全94室
 1年契約 紹介

月額賃料 **53,500円~71,000円**

■礼金/130,000円 ■共益費/7,000円
 ■敷金/70,000円 ■水道代/基本料3454円+メーター(2ヶ月税込)
 ■更新料/新家賃1ヶ月 ■保険/21,120円(1年)
 ■保証会社/保証委託必須 ■鍵交換代/18,700円

オートロック あり コロロ RHキッチン(2口)
 浴室 3点セパレート 床 フローリング
 洗濯機置場 室内 インターネット 専用回線

専有面積/30.0㎡

141 J'fort高野 学校まで自転車22分(5,200m)

京都市左京区高野清水町 138-1 0120-998-521

叡山電鉄本線「田田中」駅 徒歩5分
 2000年3月完成 鉄筋コンクリート造4階建 全18室
 1年契約 紹介

月額賃料 **48,000円~68,000円**

■礼金/100,000円 ■共益費/6,500円
 ■敷金/70,000円 ■水道代/基本料3454円+メーター(2ヶ月税込)
 ■更新料/新家賃1ヶ月 ■保険/21,120円(1年)
 ■保証会社/保証委託必須 ■電子錠初期設定費/9,900円

オートロック あり コロロ IHキッチン(2口)
 浴室 3点セパレート 床 フローリング
 洗濯機置場 室内 インターネット 専用回線

専有面積/23.4~29.6㎡

【入館料と更新入館料】 契約期間にかかる賃料のことで、ご契約時(またはご契約更新時)一括してお支払いしていただく年間賃料のことで。なお、ご契約を中途解約された場合、解約された翌月からご契約満了までの入館料(または更新入館料)を月割りしてご返金致します。ここに表示されている入館料(と更新入館料)はご契約期間が1年の場合です。
 【保証会社】 ご契約には保証会社利用が必須となり、別途保証料が必要となります。ご案内できる保証会社及びプランによって金額は変動致しますので、詳細については担当店までお問い合わせください。

142 学生会館 ベルフェリック京都洛北 学校まで自転車23分(5,300m) **学生**

□京都市左京区高野西開町 27-1 **☎0120-998-521**
 □叡山電鉄本線「元田中」駅 徒歩8分
 □2023年2月完成 □鉄筋コンクリート造5階建 □全157室
 □1~2年契約 □紹介

月額賃料 51,500円~71,000円

■礼金/50,000円 ■年間管理費/22,200円(月別1,900円/月)
 ■敷金/120,000円(180,000円(2年)) ■水道代/3,454円+メーター/2ヶ月(税込)
 ■更新料/定期建物賃貸借契約 ■保険/21,120円(1年),42,240円(2年)
 ■保証会社/保証委託必須 ■鍵交換代/9,900円

オートロック あり コロコ IHキッチン(1口)
 浴室 3点セパレート 床 フローリング
 洗濯機置場 室内 インターネット 専用回線

専有面積/19.1~25.2㎡

143 THE GARNET SUITE RESIDENCE 京大前 NORTH 学校まで自転車25分(5,900m) **学生**

□京都市左京区田中里ノ内町 6 **☎0120-998-521**
 □叡山電鉄本線「元田中」駅 徒歩1分
 □2020年3月完成 □鉄筋コンクリート造4階建 □全11室
 □1年契約 □紹介

月額賃料 59,500円~69,000円

■礼金/150,000円 ■共益費/7,000円
 ■敷金/70,000円 ■水道代/2,750円/月(税込)
 ■更新料/新家賃1ヶ月 ■保険/21,120円(1年)
 ■保証会社/保証委託必須 ■鍵交換代/18,700円

オートロック あり コロコ ガスキッチン(2口)
 浴室 3点セパレート 床 フローリング
 洗濯機置場 室内 インターネット 専用回線

専有面積/22.1~22.8㎡

144 カレッジコート京都堀川今出川 学校まで自転車32分(6,460m) **学生**

□京都市上京区東今町 381番 **☎0120-75-0669**
 □地下鉄烏丸線「今出川」駅 徒歩10分
 □2020年3月完成 □鉄筋コンクリート造5階建 □全70室
 □1年契約 □仲介

月額賃料 69,980円~79,980円

■入館金(礼金)/200,000円 ■共益費/240,000円(年額)
 ■敷金/70,000円 ■水道代/2,500円(税込)
 ■更新料/賃料1ヶ月 ■保険/11,000円(1年)
 ■保証会社/保証委託必須 ■鍵交換代/16,500円(税込)

オートロック あり コロコ IHキッチン(1口)
 浴室 3点セパレート 床 フローリング床暖房システム
 洗濯機置場 室内 インターネット 3300円(税込)

専有面積 18.34~18.68㎡

145 ISEHAN21 学校まで電車17分+徒歩8分(5,100m) **一般**

□京都市上京区出町通今出川上ル青龍町 242 **☎0120-75-0669**
 □叡山電鉄本線「出町柳」駅 徒歩4分
 □1997年4月完成 □鉄筋コンクリート造6階建 □全30室
 □2年契約 □仲介

月額賃料 50,000円~62,000円

■礼金/70,000円 ■共益費/6,000円
 ■敷金/70,000円 ■水道代/共益費に含む
 ■更新料/賃料1ヶ月 ■保険/15,000円(2年)
 ■保証会社/保証委託必須 ■鍵交換代/なし

オートロック あり コロコ IHキッチン(1口/持込)
 浴室 セパレートバス 床 ウッドタイル
 洗濯機置場 室内 インターネット 光回線(無料)

専有面積/20.42~27.62㎡

146 エスポワール 学校まで自転車20分(4,000m) **一般**

□京都市左京区高野泉町 11-4 **☎0800-919-3215**
 □叡山電鉄本線「修学院」駅 徒歩7分
 □1990年11月完成 □鉄筋3階建 □全6室
 □2年契約 □仲介 □2027年3月20日迄の定期借家契約(再契約可)

月額賃料 36,000円~41,000円

■礼金/なし ■共益費/4,000円
 ■敷金/50,000円 ■水道代/共益費に含む
 ■更新料/なし ■保険/22,000円(2年)
 ■保証会社/保証委託必須 ■鍵交換代/なし

オートロック なし コロコ IHキッチン
 浴室 ユニットバス/セバ 床 フローリングウッドタイル
 洗濯機置場 室外 インターネット J.COM(無料)

専有面積/16.5㎡

147 ウッドビレッジ 駅まで徒歩5分+電車17分+学校まで徒歩1分(5,300m) **一般**

□京都市上京区出町通今出川上ル青龍町 225 **☎0120-749-025**
 □京阪鴨東線「出町柳」駅 徒歩5分
 □1998年3月完成 □鉄筋コンクリート造5階建 □全42室
 □1年契約 □仲介

月額賃料 44,500円~63,000円

■礼金/60,000円 ■共益費/7,000円
 ■敷金/70,000円 ■水道代/2,750円(定額)
 ■更新料/60,000円 ■Nasic CLUB24/21,780円(税込/年)
 ■保証会社/保証委託必須 ■鍵交換代/24,200円(税込)
 ■保険/個別加入必須

オートロック あり コロコ IHキッチン(1口/備付)
 浴室 ユニット/セパレートバス 床 フローリング兼カッションフロア
 洗濯機置場 室内 インターネット 光回線(有料)

専有面積/14.97~22.17㎡

148 エクランドール 学校まで自転車31分(6,300m) **学生**

□京都市左京区吉田牛ノ宮町 6-1 **☎0120-749-025**
 □京阪本線「出町柳」駅 徒歩12分
 □1991年5月完成 □鉄筋コンクリート造6階建 □全29室
 □2年契約 □仲介

月額賃料 43,000円~60,000円

■礼金/賃料1ヶ月 ■共益費/3,000円
 ■敷金/賃料1ヶ月 ■水道代/2,000円(定額)
 ■更新料/賃料1ヶ月 ■保険/15,000円(2年)
 ■保証会社/保証委託必須 ■鍵交換代/16,500円(税込)

オートロック あり コロコ IHキッチン(1口/2口/備付)
 浴室 ユニットバス/セパレートバス 床 フローリング
 洗濯機置場 室内/室外 インターネット 個別契約

専有面積 18.14~25.17㎡

149 Belwell 表町 学校まで自転車24分(5,600m) **学生**

□京都市上京区表町 34-1 **☎0120-998-521**
 □京阪電鉄本線「出町柳」駅 徒歩6分
 □2019年3月完成 □鉄筋コンクリート造3階建 □全16室
 □1年契約 □紹介

月額賃料 59,000円~69,500円

■礼金/150,000円 ■共益費/7,000円
 ■敷金/70,000円 ■水道代/基本料3,454円+メーター/2ヶ月(税込)
 ■更新料/新家賃1ヶ月 ■保険/21,120円(1年)
 ■保証会社/保証委託必須 ■電子錠初期設定費/9,900円

オートロック あり コロコ IHキッチン(2口)
 浴室 3点セパレート 床 フローリング
 洗濯機置場 室内 インターネット 専用回線

専有面積/26.3~28.0㎡

150 ランドハウス洛北 学校まで自転車25分(4,900m) **学生**

□京都市左京区一乗寺向畑町 42番地 **☎0120-749-025**
 □叡山電鉄本線「一乗寺」駅 徒歩6分
 □1983年3月完成 □鉄骨造3階建 □全21室
 □2年契約 □仲介

月額賃料 35,500円~45,000円

■礼金/なし ■共益費/3,500円
 ■敷金/50,000円 ■水道代/2,000円(月額)
 ■更新料/賃料1ヶ月 ■保険/16,500円(2年)
 ■保証会社/保証委託必須 ■鍵交換代/16,500円(税込)

オートロック なし コロコ ガスコンロ(2口/設置可)
 浴室 ユニットバス 床 フローリング
 洗濯機置場 室内 インターネット 光回線(無料)

専有面積/22.47㎡

151 マシモマナー 学校まで電車17分+徒歩10分(5,700m) **一般**

□京都市左京区吉田河原町 4番地1 **☎0120-75-0669**
 □叡山電鉄本線「出町柳」駅 徒歩5分
 □1993年2月完成 □鉄筋コンクリート造5階建 □全27室
 □2年契約 □仲介

月額賃料 59,500円~68,000円

■礼金/賃料1ヶ月 ■共益費/7,000円
 ■敷金/賃料1ヶ月 ■水道代/2,000円(月額)
 ■更新料/賃料1ヶ月 ■保険/15,000円(2年)
 ■保証会社/保証委託必須 ■鍵交換代/なし

オートロック あり コロコ IHキッチン(1口)
 浴室 ユニットバス/セパレートバス 床 ウッドタイル
 洗濯機置場 室内 インターネット 光回線(無料)

専有面積 20.19~32.72㎡

152 NAKAIビル 学校まで自転車20分(4,600m) **学生**

□京都市左京区一乗寺清水町 16 **☎0120-998-521**
 □叡山電鉄本線「一乗寺」駅 徒歩8分
 □1993年3月完成 □鉄骨造5階建 □全8室
 □1年契約 □紹介

月額賃料 57,000円~60,000円

■礼金/100,000円 ■共益費/5,500円
 ■敷金/50,000円 ■水道代/基本料3,454円+メーター/2ヶ月(税込)
 ■更新料/なし ■保険/21,120円(1年)
 ■保証会社/保証委託必須 ■鍵交換代/18,700円

オートロック あり コロコ IHキッチン(1口)
 浴室 セパレート 床 フローリング
 洗濯機置場 室内 インターネット 専用回線

専有面積/25.3㎡

153 J'fort 烏丸紫明 学校まで自転車19分(4,500m) **学生**

□京都市北区小山下総町 15-15 **☎0120-998-521**
 □地下鉄烏丸線「鞍馬口」駅 徒歩4分
 □2001年1月完成 □鉄筋コンクリート造7階建 □全36室
 □1年契約 □紹介

月額賃料 58,300円~68,300円

■礼金/80,000円 ■共益費/6,000円
 ■敷金/70,000円 ■水道代/基本料3,454円+メーター/2ヶ月(税込)
 ■更新料/新家賃0.5ヶ月 ■保険/21,120円(1年)
 ■保証会社/保証委託必須 ■電子錠初期設定費/9,900円

オートロック あり コロコ IHキッチン(2口)
 浴室 セパレート 床 フローリング
 洗濯機置場 室内 インターネット 専用回線

専有面積/27.0㎡

【入館料と更新入館料】ご契約期間にかかる賃料のことで、ご契約時(またはご契約更新時)に一括してお支払いいただく年間賃料のことで。なお、ご契約を中途解約された場合、解約された翌月からご契約満了までの入館料(または更新入館料)を月割りにご返金致します。ここに表示されている入館料(と更新入館料)はご契約期間が1年の場合です。

【保証会社】ご契約には保証会社利用が必須となり、別途保証料が必要となります。ご案内できる保証会社及びプランによって金額は変動致しますので、詳細については担当までお問い合わせください。

154 シャトレカーム烏丸鞍馬口 学校まで自転車22分(5,200m) **学生**

□京都市上京区上柳原町127 **0120-998-521**
 □地下鉄烏丸線「鞍馬口」駅/徒歩5分
 □2006年1月完成 □鉄筋コンクリート造3階建 □全22室
 □1年契約 □紹介

月額賃料 55,000円~65,000円

■礼金/家賃2ヶ月 ■共益費/6,000円
 ■敷金/80,000円 ■水道代/2,000円/月(税込)
 ■更新料/なし ■保険/21,120円(1年)
 ■保証会社/保証委託必須 ■鍵交換代/18,700円

オートロック あり コロロ ガスキッチン(2口)
 浴室 3点セパレート 床 フローリング
 洗濯機置場 室内 インターネット 専用回線(無料)

専有面積/20.7~25.1㎡
 洋室 6.4~8.7帖

155 Dura Casa Lucia Ambition 学校まで自転車15分(3,600m) **学生**

□京都市北区西賀茂大栗町36 **0120-998-521**
 □京都市営バス「神光院前」/徒歩3分
 □2019年2月完成 □木造2階建 □全10室
 □1年契約 □紹介

月額賃料 53,500円~58,500円

■礼金/100,000円 ■共益費/5,000円
 ■敷金/70,000円 ■水道代/個人契約
 ■更新料/新家賃1ヶ月 ■保険/21,120円(1年)
 ■保証会社/保証委託必須 ■鍵交換代/18,700円

オートロック あり コロロ IHキッチン(2口)
 浴室 3点セパレート 床 フローリング
 洗濯機置場 室内 インターネット 専用回線

専有面積/24.6㎡
 洋室 6.1帖

156 ウエストダックKT 学校まで自転車15分(3,600m) **学生**

□京都市北区西賀茂北山/森町32 **0120-998-521**
 □京都市営バス「西賀茂車庫前」/徒歩7分
 □1996年2月完成 □鉄骨造2階建 □全20室
 □1年契約 □紹介

月額賃料 49,500円~58,500円

■礼金/80,000円 ■共益費/7,000円
 ■敷金/70,000円 ■水道代/基本料3454円+メーター(2ヶ月税込)
 ■更新料/新家賃0.5ヶ月 ■保険/21,120円(1年)
 ■保証会社/保証委託必須 ■鍵交換代/18,700円

オートロック あり コロロ IHキッチン(1口)
 浴室 セパレート 床 フローリング
 洗濯機置場 室内 インターネット 専用回線(無料)

専有面積/21.9㎡
 洋室7.5帖

157 ファミリアル大橋 学校まで自転車20分(3,900m) **一般**

□京都市左京区下鴨中川原町20 **0120-75-0669**
 □地下鉄烏丸線「北大路」駅/徒歩11分
 □1984年10月完成 □木造2階建 □全6室
 □2年契約 □紹介

月額賃料 34,000円~35,000円

■礼金/なし ■共益費/5,000円
 ■敷金/なし ■水道代/共益費に含む
 ■更新料/賃料1ヶ月 ■保険/15,000円(2年)
 ■保証会社/保証委託必須 ■鍵交換代/なし

オートロック なし コロロ IHコンロ(1口)
 浴室 ユニットバス 床 フロアタイル
 洗濯機置場 室内 インターネット 光回線(無料)

専有面積/20.23㎡
 洋室7帖

158 サンハynes 学校まで自転車7分(1,241m) **学生**

□京都市左京区岩倉南河原町168 **0800-919-3215**
 □地下鉄烏丸線「国際会館」駅/徒歩10分
 □1998年3月完成 □鉄筋コンクリート造2階建 □全14室
 □2年契約 □2027年3月20日迄の定期借家契約(再契約可) □仲介

月額賃料 43,000円~45,000円

■礼金/なし ■共益費/4,000円
 ■敷金/50,000円 ■水道代/専用メーター
 ■更新料/なし ■保険/22,000円(2年)
 ■保証会社/保証委託必須 ■鍵交換代/なし

オートロック なし コロロ IHコンロ
 浴室 セパレートバス 床 クッションフロア
 洗濯機置場 室内 インターネット 光回線(無料)

専有面積/24㎡
 洋室8帖

159 サンハイム橋本 学校まで自転車22分(4,568m) **一般**

□京都市左京区一乗寺弘慶町53 **0800-919-3215**
 □叡山電鉄本線「一乗寺」駅/徒歩1分
 □1998年2月完成 □鉄骨造3階建 □全5室
 □2年契約 □2027年3月20日迄の定期借家契約(再契約可) □仲介

月額賃料 53,000円~55,000円

■礼金/なし ■共益費/4,000円
 ■敷金/50,000円 ■水道代/2,000円(月額・税込)
 ■更新料/なし ■保険/22,000円(2年)
 ■保証会社/保証委託必須 ■鍵交換代/なし

オートロック あり コロロ IHコンロ
 浴室 セパレートバス 床 フローリング
 洗濯機置場 室内 インターネット J:COM(無料)

専有面積/27㎡
 洋室9帖

兄弟・姉妹二人入居可マンション

血縁関係のある兄弟姉妹に限り2人で入居できる物件です。

160 ロイヤルコーポ三宅 学校まで自転車11分(2,100m) **一般**

□京都市左京区岩倉三宅町263 **0120-75-0669**
 □叡山電鉄本線「八幡町」駅/徒歩3分
 □1981年1月完成 □木造2階建 □全11室
 □2年契約 □仲介

月額賃料 54,000円~60,000円

■礼金/賃料1ヶ月 ■共益費/5,000円
 ■敷金/賃料1ヶ月 ■水道代/専用メーター
 ■更新料/賃料1ヶ月 ■保険/24,000円(2年)
 ■保証会社/保証委託必須 ■鍵交換代/16,500円

オートロック なし コロロ ガスコンロ(持込)
 浴室 3点セパレート 床 フローリング・畳
 洗濯機置場 室内 インターネット 光回線(無料)

専有面積 37.2~39.3㎡
 洋室 8.5帖

161 green village 88 学校まで徒歩7分(510m) **一般**

□京都市左京区錦市原町758-1 **0120-75-0669**
 □叡山電鉄本線「京都精華大前」駅/徒歩3分
 □1988年6月完成 □木造2階建 □全12室
 □2年契約 □仲介

月額賃料 48,000円~55,000円

■礼金/なし ■共益費/5,000円
 ■敷金/賃料1ヶ月 ■水道代/専用メーター
 ■更新料/賃料1ヶ月 ■保険/24,000円(2年)
 ■保証会社/保証委託必須 ■鍵交換代/16,500円

オートロック なし コロロ ガスコンロ(2口/持込)
 浴室 3点セパレート 床 クッションフロア・畳
 洗濯機置場 室内 インターネット 電話回線(個別契約)

専有面積 39.69㎡
 洋室 8.5帖

162 アスティオン 学校まで自転車12分(2,800m) **一般**

□京都市左京区岩倉長谷町250-1 **0120-75-0669**
 □叡山電鉄本線「岩倉」駅/徒歩11分
 □1995年2月完成 □木造2階建 □全16室
 □2年契約 □紹介

月額賃料 62,000円~63,000円

■礼金/賃料1ヶ月 ■共益費/4,000円
 ■敷金/賃料1ヶ月 ■水道代/実費
 ■更新料/なし ■保険/24,000円(2年)
 ■保証会社/保証委託必須 ■鍵交換代/16,500円

オートロック なし コロロ ガスコンロ(持込)
 浴室 セパレートバス 床 フローリング
 洗濯機置場 室内 インターネット 個別契約

専有面積 43.65㎡
 洋室 6.6帖

163 ヘラクレス京大北 駅まで徒歩3分+電車15分+徒歩1分(5,200m) **一般**

□京都市左京区田中大久保町56 **0120-749-025**
 □叡山電鉄本線「元田中」駅/徒歩3分
 □1991年10月完成 □鉄骨造3階建 □全19室
 □1年契約 □仲介 □保険・個別加入必須

月額賃料 36,000円~57,000円

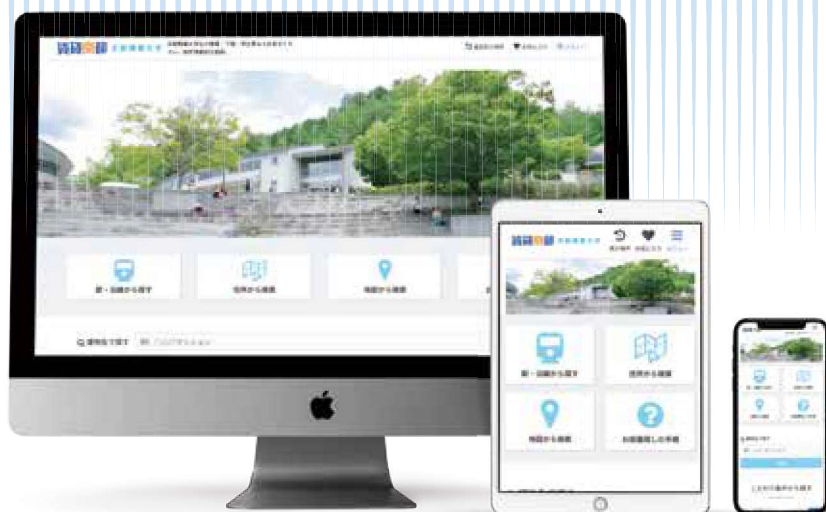
■礼金/賃料1ヶ月 ■共益費/5,000円
 ■敷金/1K:なし、2LK:70,000円 ■水道代/2700円(定額)
 ■更新料/なし ■Nest CLUB24/21,780円(税込/年)
 ■保証会社/保証委託必須 ■鍵交換代/18,700円(税込)
 ■保険/個別加入必須

オートロック なし コロロ ガスコンロ(2口/持込)
 浴室 ユニットバス 床 フローリング・クッションフロア
 洗濯機置場 室内 インターネット 専用回線(有料)

専有面積 17~30㎡
 洋室 5.5帖

【入館料と更新入館料】ご契約期間にかかる賃料のことで、ご契約時(またはご契約更新時)に一括してお支払いしていただく年間賃料のことで、ご契約を中途解約された場合、解約された翌月からご契約満了までの入館料(または更新入館料)を月割りにしてご返金致します。ここに表示されている入館料(と更新入館料)はご契約期間が1年の場合です。

【保証会社】ご契約には保証会社利用が必須となり、別途保証料金が必要です。ご案内できる保証会社及びプランによって金額は変動致しますので、詳細については担当店までお問い合わせください。



京都精華大学専用お部屋探しサイト

賃貸京都.jp 京都精華大学

<https://seika.chintai-kyoto.jp>



下宿紹介に関するお問い合わせ先



京都に住み慣れたスタッフがひとり暮らしの先輩として皆様のお部屋探しのお手伝いだけでなく、入居後のトラブルにも精一杯対応させていただきます。豊富な物件を揃え、皆様のご来店をお待ちしております。

LINEで気軽にお問い合わせ♪



JR京都駅 **北大路駅**
 地下鉄 13分
 2番出口 徒歩8分

お電話いただければ車でお迎えにあげます。

市バス
 北大路堀川停下車すぐ



お客様駐車場がございます。お車でご来店の場合はお電話にてお問い合わせください。

株式会社 **フラットエージェンシー** 京都府知事(10)第7189号

0120-75-0669

本店

営業時間 10:00~18:00
 定休日 毎週火曜

営業時間外も留守番電話 FAXにて受付いたします。

TEL.075-411-0669 FAX.075-431-0660

〒603-8165 京都市北区紫野西御所田町9-1