

京都精華大学  
KYOTO SEIKA UNIVERSITY

2024

# 住まいのご案内

お部屋探しマニュアル & 下宿・マンション紹介



下宿紹介業務委託会社



株式  
会社

フラットエージェンシー 本店



0120-75-0669

## ごあいさつ

京都精華大学のキャンパスが位置するのは、京都市北部の自然豊かな地域。京都市営地下鉄「国際会館」駅からスクールバスで約10分。叡山電車「京都精華大前」駅にも隣接しており、京都駅や四条といった市内中心部から30分ほどでアクセスできる便利な立地です。

また、京都は伝統文化と芸術があふれる文化都市として世界に知られています。キャンパスを一步出れば、いたるところに文化施設や世界遺産が点在し、実際に暮らしてみることで、いまでも生活の中に1200年の歴史が息づいていることが体感できるはずです。

お気に入りの住居を見つけ、歴史の息吹を感じながら、創作活動や研究を深めてください。

京都精華大学 学生支援チーム

## 下宿紹介相談会のご案内

入学予定者対象の下宿相談会を学内で行います。相談会当日は、実際にご希望の物件を見学することができます。相談会に参加できない場合は、株式会社フラットエージェンシー(本学提携業者)を直接訪問していただいても紹介を受けることができます。

### 開催日時

第1回 / 2023年11月11日(土) 10:00~15:00

第2回 / 2023年12月 9日(土) 10:00~15:00

### 申込方法

メールにて受け付けます。タイトルを【申し込み】京都精華大学下宿相談会とし、本文に「氏名」「受験番号」「入学予定の学部・コース・専攻」「国籍(留学生の方のみ)」「相談希望時間」「相談内容」「当日に連絡のつく電話番号」を記載の上、開催日の2日前までに下記にお申し込みください。受付後に当日の参加方法をお知らせいたします。

**株式会社フラットエージェンシー本店** 営業時間 / 10:00~18:00 定休日 / 火曜日・第2第4水曜日  
〒603-8165 京都市北区紫野西御所田町9-1 mail:honten@flat-a.co.jp TEL.0120-75-0669

### 開催場所

京都精華大学

## INDEX

- ◆ ごあいさつ ..... 2
- ◆ 下宿紹介相談会のご案内 ..... 2
- ◆ お部屋探しの手順 ..... 3
- ◆ 京都精華大学指定業者のご案内 ..... 4
- ◆ 物件検索サイトのご紹介 ..... 5
- ◆ 京都精華大学周辺 物件所在地マップ ..... 6
- ◆ 京都精華大学 国際学生寮「修交館」 ..... 7
- ◆ 本学提携寮「木野寮」のご紹介 ..... 8
- ◆ 本学指定マンション・本学専用マンション・本学専用共同下宿 ..... 9
- ◆ 学生会館のご紹介 ..... 10
- ◆ 2021年度注目マンションのご紹介 ..... 12
- ◆ 共同下宿タイプ ..... 15
- ◆ アパート・マンションタイプ ..... 17
- ◆ 兄弟・姉妹二人入居可マンション ..... 27

# お部屋探しの手順

## 1 お気に入りの物件を見つけて問い合わせる

検索サイト・パンフレットから気になる物件を見つけて管理業者に問い合わせましょう。各物件の詳細情報の右上にあるアイコンを確認して問い合わせ先を確認してください。

物件検索システムの詳細は5ページをご確認ください



### 011 嘉門ハイツ



学校まで自転車約6分(1,100m) 登山電鉄本線「木野」駅/徒歩7分

学生

□京都市左京区岩倉南平岡町78 弊フラットエージェンシー 本店  
□1978年4月完成 □鉄筋コンクリート造3階建 TEL.0120-75-0669  
□全28室 □2年契約 □仲介

TEL.0120-75-0669

※引条件有効期限 / 2024年9月30日

月々 32,000円~40,000円

■礼金/賃料1ヶ月分	■共益費 / 5,000円
■敷金/賃料1ヶ月分	■水道代 / 共益費に含む
■更新料 / なし	■保険 / 13,000円 (2年)
■保証会社 / 保証委託必須	■鍵交換代 / なし

オートロック なし	コンロ ガスコンロ (1口)
浴室 ユニツバス	床 カーペット、ウッドタイル
洗濯機置場 コインランドリー	インターネット 光回線 (無料)

学生 学生専用物件 男性 男性専用物件  
一般 特に指定なし 女性 女性専用物件

Tel番号が掲載されていますのでこちらにお問い合わせください。

- 入居中のお部屋は資料や写真でのご案内となります。
- ご紹介した物件でも、他の方が先に申し込みされている場合があります。予めご了承下さい。
- パンフレット掲載情報は2023年9月30日時点のものです。やむを得ない事情により条件、設備が変更となる場合がございます。

## 2 お部屋探しに困ったときの相談窓口

物件探しにお困りの場合は、総合窓口の株式会社フラットエージェンシーにお問い合わせください。スタッフがお部屋のご相談に応じます。

株式会社 **フラットエージェンシー** 本店

TEL.075-411-0669 FAX.075-431-0660

## 3 物件の下見

管理業者のスタッフが車でのご案内いたします。周辺環境、外観、室内の設備など、気になる点は必ずスタッフに確認しましょう。

- お部屋によってはオンラインでの見学ができますので、ご希望の場合はスタッフまでお尋ねください。
- 共同下宿タイプの物件は直接お客様から家主さんに連絡していただき、タクシーや自家用車で現地に向かっていただきます。

## 4 お申し込み・ご契約

初期費用や毎月支払う費用、諸条件を確認し、納得いく物件があれば、入居申し込みの手続きをします。契約前に重要事項、今後の契約手続きについて説明を受けます。



## 5 鍵渡し・お引越し

契約開始日以降に管理業者や家主さんからお部屋の鍵を受け取ります。

電気・ガス・水道の開栓など事前の手続きが必要なお部屋がありますので、契約時に必ず確認しましょう。

わからない事、不安な事があれば、お気軽にスタッフまでお尋ねください。



# 京都精華大学指定業者のご案内

## 幹事会社

**株式会社 フラットエージェンシー**  
本店

〒603-8165 京都市北区紫野西御所田町9-1

**0120-75-0669**

**FAX 075-431-0660**

**mail honten@flat-a.co.jp**

**営業時間 10:00~18:00**

**定休日 毎週火曜・第2・第4水曜定休**  
※2月~3月の定休日:火曜



地下鉄北大路駅②番出口より**徒歩約8分**

大阪空港	約55分	JR・近鉄 京都駅	約13分	地下鉄・北大路駅
	連絡バス		地下鉄烏丸線	
関西国際空港	約85分	JR関西空港線特急		

**株式会社 学生情報センター**  
京都今出川店

〒602-0023 京都市上京区御所八幡町110-14 烏丸今出川ビル3階

**0120-749-025**

**FAX 075-411-9760**

**mail 403@749.jp**

**営業時間** 平日10:00~17:00 / 土日祝9:00~18:00 (10月~1月)  
9:00~18:00 (2月~3月)  
10:00~17:00 (4月~9月)

**定休日** 水・日・祝 (4月~9月)  
水 曜 [祝除く] (10月~1月)  
無 休 (2月~3月)



地下鉄今出川駅②番出口より**徒歩1分**

大阪空港	約55分	JR・近鉄 京都駅	約10分	地下鉄・今出川駅
	連絡バス		地下鉄烏丸線	
関西国際空港	約1時間25分	JR関西空港線特急		

**株式会社 学生ハウジング**  
北山店

〒603-8051 京都市北区上賀茂榊田町78

**0800-919-3215**

**FAX 075-723-1616**

**mail ghky@3215.co.jp**

**営業時間 9:30~17:30**

**定休日** 日・祝 (4月~10月)  
無 休 (11月~3月)



地下鉄北山駅②番出口より**徒歩5分**

大阪空港	約55分	JR・近鉄 京都駅	約16分	地下鉄・北山駅
	連絡バス		地下鉄烏丸線	
関西国際空港	約1時間25分	JR関西空港線特急		

**株式会社 ジェイ・エス・ビー・ネットワーク**  
UniLife松ヶ崎北山通店

〒603-0913 京都市左京区松ヶ崎芝本町2-2 ヒルデン北山1階

**0120-998-521**

**FAX 075-279-5501**

**mail matsugasaki@unilife.co.jp**

**営業時間** 9:15~18:00 (4月~9月)  
10:00~18:45 (10月~3月 平日)  
9:30~18:15 (10月~3月 土日祝)

**定休日** 水・日 (4月~9月)  
無 休 (10月~3月)



地下鉄松ヶ崎駅②番出口より**徒歩2分**

地下鉄 京都駅	約17分	地下鉄 松ヶ崎駅	約2分	地下鉄 国際会館駅	約10分	京都精華大学
	地下鉄烏丸線		地下鉄烏丸線		スクールバス	
			徒歩2分			





# 京都精華大学専用お部屋探しサイト 賃貸京都.jp 京都精華大学

## お部屋の比較がカンタン！

京都精華大学指定業者の物件だけが掲載されています。4業者の物件を一つのサイトで比較できるから、お部屋探しがカンタン！

## 最新情報のみ掲載！

掲載されている物件は全て最新の空室情報。室内写真や設備情報もあり、物件の情報がさらに詳しくわかります。

駅・沿線から探す

住所から探す

地図から探す

こだわり条件から探す

探しかたはお好みで！カンタン・時短でお部屋探し。

もちろん、このパンフレットの物件も掲載されています。お問い合わせも申し込みもスマホでパパッとできるから、忙しい方にもピッタリ。

賃貸京都.jp 京都精華大学

<https://seika.chintai-kyoto.jp>



WEBサイト運営

株式会社

フラットエージェンシー 本店

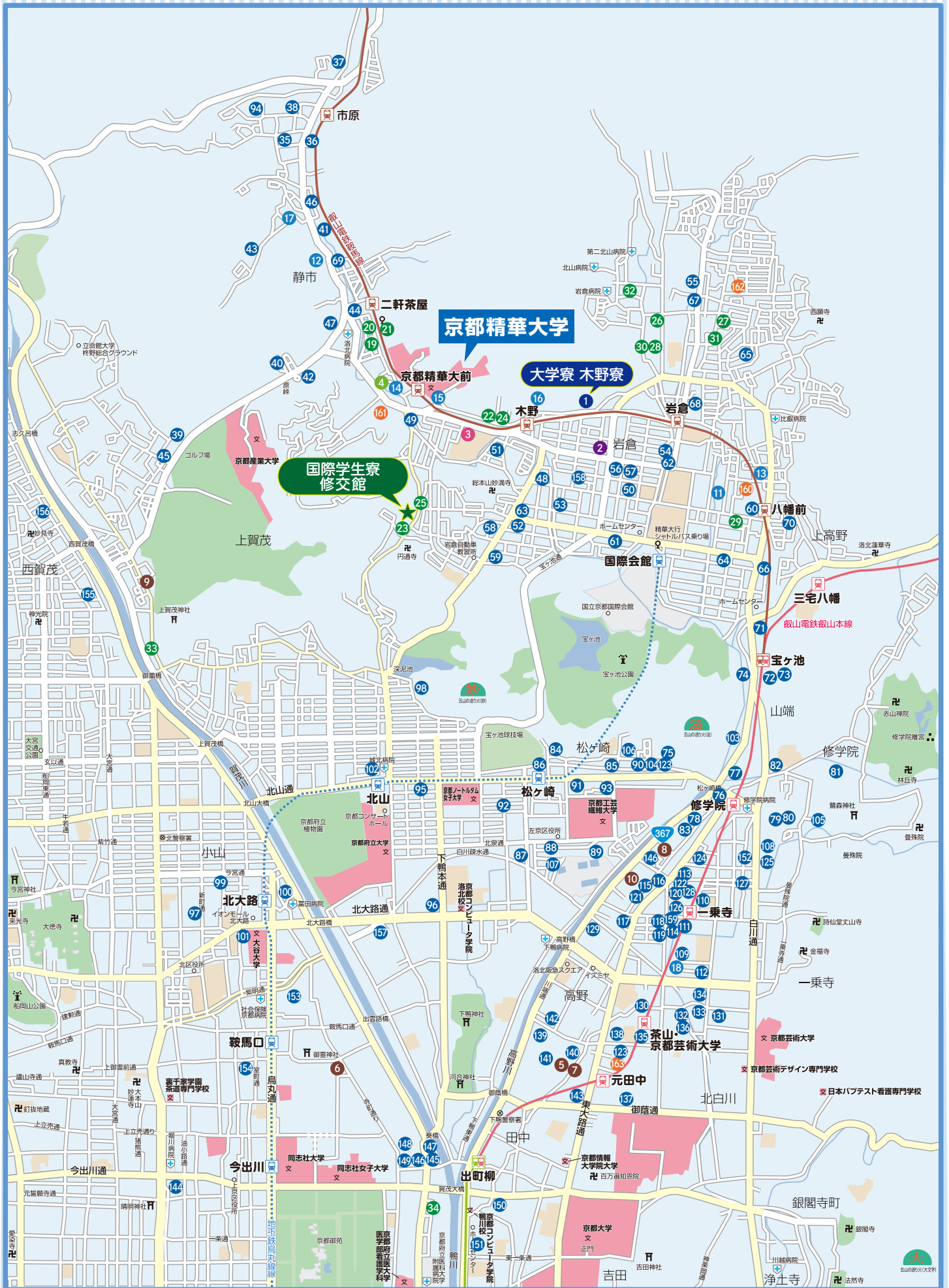


0120-75-0669

TEL.075-411-0669 FAX.075-431-0660

※物件毎に管理会社より連絡させていただきます。

# 京都精華大学周辺 物件所在地マップ





# INTERNATIONAL

## 留学生と日本人学生が共に暮らし、多文化を学ぶ

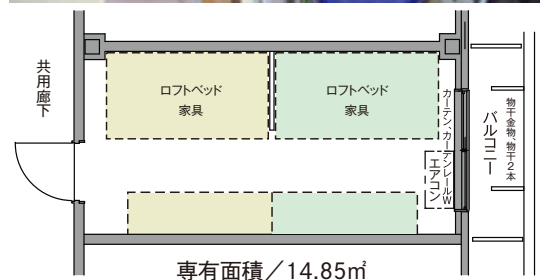
キャンパスから徒歩10分の立地にある国際学生寮です。本学生寮は留学生と日本人がともに生活し、交流を通して国際感覚を磨き、さまざまな価値観に触れて多文化を学ぶ実践的な教育の場です。

京都精華大学  
国際学生寮

### 『修交館』

- 入寮期間：1年間（1年次生のみ）
- 京都市左京区岩倉幡枝町304-2

※申し込み方法は対象となる入学予定者の方にご案内します



- 入寮資格**：新たに学部1年次生として入学する学生で、国際学生寮のコンセプトを理解し、寮内における国際交流などの諸活動に積極的に携わる意欲を持ち、寮規則を遵守し、共同生活を行う上で支障の無い方。  
(異なる文化・社会・価値観に興味関心を持ち、柔軟に対応する姿勢を持つ学生の入寮を期待します)
- 居室**：原則として留学生と国内学生※が一室に同居する二人部屋（その年の入寮状況で留学生同士、もしくは国内学生同士の二人部屋となる可能性有）

※日本国籍を有する者、永住者、特別永住者、日本人（永住者・特別永住者）の配偶者・子

月額賃料 **20,000円**

寮費：20,000円(月額) ■入寮費：10,000円

■共益費：5,000円(月額) 〈水光熱費、Wi-Fi利用料含む〉

■火災保険：約5,000円(1年)

※費用は半期ごと（前期：160,000円、後期：150,000円）の一括前納となります。

※納付後のキャンセルや途中退寮にともなう費用の返還は行いません。

※食事の提供はありません。共用キッチンでの自炊が可能です。

専用設備	ベッド	備え付け
	机	備え付け
	椅子	備え付け
	本棚	備え付け
	収納	クローゼットあり
	エアコン	備え付け
	照明	備え付け
	インターネット	Wi-Fi(※多目的室のみ) 有線LAN(※各居室)
共用設備	キッチン	共同
	シャワー	共同
	トイレ	共同
	コインランドリー	共同

※共用スペースに多目的室あり

取引条件有効期限 / 2024年9月30日

応募に関するお問い合わせ先

京都精華大学 学生支援チーム

〒606-8588 京都市左京区岩倉木野町137 TEL.075-702-5101

# 大学提携寮のご紹介

## 2019年3月フルリノベーション済み!!

001

### 京都精華大学『木野寮』

フラット

学生

京都精華大学提携寮としてリニューアルオープンしました!!

※申し込み方法は対象となる入学予定者の方にご案内します

提携寮とは本学の協力のもと運営会社フラットエージェンシーが日々の管理・運営を行う寮です。

取引条件有効期限/2024年9月30日



月額賃料 **24,000円~32,000円**

- 学校まで徒歩10分(800m)
- 叡山電鉄本線「木野」駅/徒歩6分
- 京都市左京区岩倉木野町180-3
- 1970年3月完成 □鉄筋コンクリート造3階建 □全70室
- 家具家電付き □食事付(朝・夕の2食) □2年契約 □貸主

- 共益費/8,000円
- 入館料/賃料1ヶ月分
- 敷金/なし
- 更新料/賃料1ヶ月分
- 食事代(朝・夕)/28,000円(月~金)
- 電気・ガス・水道代/共益費に含む
- フラットクラブ(ネット+保険月額3,000円)
- 鍵交換代/16,500円
- 保険会社/保証委託必須



専有面積/10.12~13.05㎡

専用設備	ベッド※	備え付け
	机	備え付け
	椅子	備え付け
	収納	あり
	エアコン	備え付け
	照明	備え付け
共用設備	インターネット	個人契約(有料)
	オートロック	あり
	防犯カメラ	あり
	緊急対応	24時間対応
	キッチン	共同
	シャワー	共同
	トイレ	共同
	コインランドリー	共同

※マットレスは付きません

応募に関するお問い合わせ先



株式会社

フラットエージェンシー 本店



0120-75-0669

〒603-8165 京都市北区紫野西御所田町9-1 TEL.075-411-0669 FAX.075-431-0660



# 本学専用マンション

## 002 フラットウェルス

学校まで自転車約5分(1,000m)  
叡山電鉄本線「木野」駅／徒歩8分

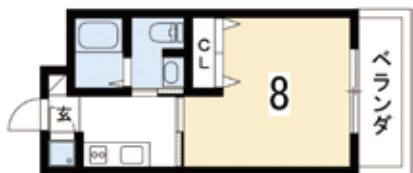
フラット 女性



- 京都市左京区岩倉中河原町151 賃貸 フラットエージェンシー 本店
- 2006年3月完成 □鉄筋コンクリート造2階建 ☎0120-75-0669
- 全10室 □2年契約 □定期借家契約 □仲介 取引条件有効期限／2024年9月30日

月額賃料 **53,000円~54,000円**

- 礼金／賃料1ヶ月分
- 敷金／賃料1ヶ月分
- 再契約料／賃料1ヶ月分
- 保証会社／保証委託必須
- 共益費／6,000円
- 水道代／共益費に含む
- 保険／15,000円(2年)
- 鍵交換代／33,000円



専有面積／25.56㎡

オートロック	あり	コンロ	IHコンロ(2口)
浴室	3点セパレート	床	フロアタイル
洗濯機置場	室内	インターネット	光回線(無料)

# 大学指定マンション

## 003 Famille Fuji

学校まで徒歩約5分(350m)  
叡山電鉄鞍馬線「木野」駅／徒歩4分

マンション 学生



- 京都市左京区岩倉幡枝町2103 賃貸 学生情報センター 京都今出川店
- 2007年12月完成 □鉄筋コンクリート造3階建 ☎0120-749-025
- 全24室 □1年契約 □仲介 取引条件有効期限／2024年9月30日

月額賃料 **49,000円~53,500円**

- 入館料／60,000円
- 敷金／70,000円
- 更新入館料／60,000円
- 保証会社／保証委託必須
- 共益費／5,000円
- 水道代／2,750円(定額)
- 保険／個別加入必須
- Nasic CLUB24／21,780円(税込/年)
- 鍵交換代／24,200円(税込)



専有面積／24.07㎡

オートロック	あり	コンロ	IHコンロ(2口、備付)
浴室	3点セパレートバス	床	フローリング調硬質フロア
洗濯機置場	室内	インターネット	光回線(無料)

# 本学専用共同下宿

## 004 シェアフラット・ハタノ

学校まで徒歩約7分(500m)  
叡山電鉄本線「京都精華大前」駅／徒歩3分

フラット 女性



- 京都市左京区静海市原町743-1 賃貸 フラットエージェンシー 本店
- 2006年8月完成 □木造2階建 □全21室 ☎0120-75-0669
- 2年契約 □定期借家契約 □仲介 取引条件有効期限／2024年9月30日

月額賃料 **29,000円~31,000円**

- 入館金(礼金)／60,000円
- 敷金／60,000円
- 更新料／60,000円(2年)
- 保証会社／保証委託必須
- 共益費／5,000円
- 水道代・光熱費／30,000円(半年)
- 保険／15,000円(2年)
- 鍵交換代／なし



専有面積  
12.96㎡

オートロック	あり	コンロ	IHコンロ(2口)共同
浴室	共同シャワー	床	ウッドタイル
洗濯機置場	無料ランドリー	インターネット	光回線(無料)

【入館料と更新入館料】ご契約期間にかかる賃料のことで、ご契約時(またはご契約更新時)に一括してお支払いいただく年間賃料のことで、なお、ご契約を中途解約された場合、解約された翌月からご契約満了までの入館料(または更新入館料)を月割りでご返金致します。ここに表示されている入館料(と更新入館料)はご契約期間が1年の場合です。

【保証会社】ご契約には保証会社利用が必須となり、別途保証料が必要となります。ご案内できる保証会社及びプランによって金額は変動致しますので、詳細については担当店までお問い合わせください。

# 学生会館のご紹介

## 005 カレッジコート京都下鴨東

学校まで徒歩約7分+電車14分(5,100m)  
叡山電鉄本線「元田中」駅 / 徒歩4分

フラット 学生



□京都市左京区田中西浦町41-4 賃貸 フラットエージェンシー 本店  
□2017年1月完成 □鉄筋コンクリート造5階建 □全63室 ☎0120-75-0669  
□寮父母常駐(夫婦住込) □1年契約 □仲介 取引条件有効期限 / 2024年9月30日

月額賃料 **54,800円~64,800円**

■年間管理費 / 240,000円 (共用部水道光熱費込) ※別途月払い契約可  
■食事代(朝・夕) / 29,800円(月額税込)  
■水道代 / 2,200円(月額税込)  
■保険 / 11,000円(1年) ■専有部電気代・ガス代 / 個別契約  
■鍵交換代 / 16,500円(税込) ■保証人代行サービス / 保証料要  
■入館金(礼金) / 200,000円 ■高速インターネット利用料  
■保証金 / 70,000円 / 3,300円(月額税込)  
■更新料 / 70,000円



専有面積 / 18.06~18.42㎡

設備

- オートロック ●駐輪場 ●エレベーター ●門限なし ●宿泊制限なし
- エアコン ■ベッド(マットレスなし) ■机 ■椅子 ■テレビ台 ■居室照明
- 冷蔵庫 ■コンロなし(シンクのみ) ■洗濯機(室内設置) ■フローリング調硬質塩ビシート
- クローゼット ■シューズボックス

食事の一例です



## 006 カレッジコート京都鴨川

学校まで自転車約24分(4,780m)  
地下鉄烏丸線「鞍馬口」駅 / 徒歩7分

フラット 学生



□京都市上京区不動前町2番 賃貸 フラットエージェンシー 本店  
□2017年2月完成 □鉄筋コンクリート造5階建 □全76室 ☎0120-75-0669  
□寮父母常駐(夫婦住込) □1年契約 □仲介 取引条件有効期限 / 2024年9月30日

月額賃料 **56,800円~64,800円**

■年間管理費 / 240,000円 (共用部水道光熱費込) ※別途月払い契約可  
■食事代(朝・夕) / 29,800円(月額税込)  
■電気・水道代 / 8,200円(月額税込)  
■保険 / 11,000円(1年) ■ガス代 / 個別契約  
■鍵交換代 / 16,500円(税込) ■保証人代行サービス / 保証料要  
■入館金(礼金) / 200,000円 ■高速インターネット利用料  
■保証金 / 70,000円 / 3,300円(月額税込)  
■更新料 / 70,000円



専有面積 / 18.18~18.52㎡

設備

- オートロック ●駐輪場 ●エレベーター ●門限なし ●宿泊制限なし
- エアコン ■ベッド(マットレスなし) ■机 ■椅子 ■居室照明 ■冷蔵庫
- コンロなし(シンクのみ) ■洗濯機(室内設置) ■フローリング調硬質塩ビシート
- クローゼット

食事の一例です



## 007 キャンパスヴィレッジ京都下鴨東

学校まで自転車約26分(5,200m)  
叡山電鉄鞍馬線「元田中」駅 / 徒歩3分

マンション 学生



□京都市左京区田中西浦町44番地 賃貸 学生情報センター 京都今出川店  
□2021年2月完成 □鉄筋コンクリート造5階建 ☎0120-749-025  
□全81室 □1年契約 □仲介 取引条件有効期限 / 2024年9月30日

月額賃料 **59,000円~69,500円**

■共益費 / 26,000円 ■食事代 / 朝食275円(税込)  
■礼金 / 120,000円 夕食660円(税込)  
■更新料 / 120,000円 ■水道代 / 共益費に含む  
■敷金 / 70,000円 ■Nasic CLUB24 / 21,780円(税込/年)  
■鍵交換代 / 24,200円(税込) ■保証会社 / 保証委託必須  
■保険 / 個別加入必須



専有面積 / 16.84㎡

設備

- オートロック ●駐輪場 ●エレベーター ●宅配ボックス ■管理人
- 平日日勤駐在 ■エアコン ■ベッドフレーム ■机 ■椅子 ■居室照明
- カーテン ■電子レンジ ■冷蔵庫 ■洗濯機 ■温水洗浄便座 ■浴室乾燥機
- クローゼット ■シューズボックス ■インターネット無料

食事の一例です



【入館料と更新入館料】 ご契約期間にかかる賃料のことで、ご契約時(またはご契約更新時)に一括してお支払いしていただく年間賃料のことで、ご契約を中途解約された場合、解約された翌月からご契約満了までの入館料(または更新入館料)を月割りしてご返金致します。ここに表示されている入館料(と更新入館料)はご契約期間が1年の場合です。

【保証会社】 ご契約には保証会社利用が必須となり、別途保証料金が必要です。ご案内できる保証会社及びプランによって金額は変動致しますので、詳細については担当店までお問い合わせください。



# 学生会館のご紹介

008

## キャンパスヴィレッジ京都一乗寺

学校まで自転車約19分(3,800m)  
叡山電鉄鞍馬線「一乗寺」駅 / 徒歩8分

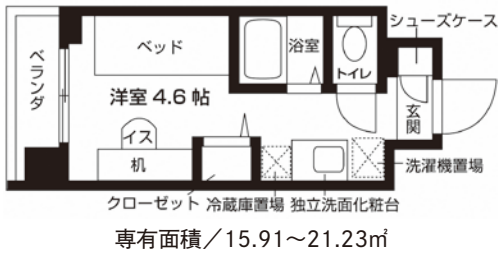
学生



□京都市左京区高野泉町6番109 学生情報センター 京都今出川店  
□2020年3月完成 □鉄筋コンクリート造4階建 ☎0120-749-025  
□全115室 □1年契約 □仲介 取引条件有効期限 / 2024年9月30日

月額賃料 **49,500円~67,000円**

- 共益費 / 26,000円
- 礼金 / 120,000円
- 更新料 / 120,000円
- 敷金 / 70,000円
- 鍵交換代 / 24,200円(税込)
- 食事代 / 朝食275円(税込)  
夕食660円(税込)
- 水道代 / 共益費に含む
- Nasic CLUB24 / 21,780円(税込/年)
- 保証会社 / 保証委託必須
- 保険 / 個別加入必須



- 設備
- オートロック ●駐輪場 ●エレベーター ●宅配ボックス ●管理人平日日勤駐在
  - エアコン ■ベッドフレーム ■机 ■椅子 ■居室照明
  - カーテン ■電子レンジ ■冷蔵庫 ■洗濯機 ■温水洗浄便座 ■浴室乾燥機 ■クローゼット ■シューズボックス ■インターネット無料



009

## (仮称) UniLife 京都上賀茂学生マンション

学校まで自転車約13分(3,000m)  
地下鉄烏丸線「北大路」駅 / 徒歩30分

学生



□京都市北区上賀茂葵之森町7-6(地番) 学生情報センター UniLife松ヶ崎北山通店  
□2024年2月完成(予定) □鉄筋コンクリート造4階建 ☎0120-998-521  
□全69室 □1~2年契約 □紹介 取引条件有効期限 / 2024年9月30日

月額賃料 **49,500円~66,500円**

- 年間管理費 / 222,000円 (月払可: 19,000円/月)
- 入館金(礼金) / 120,000 (1年) 180,000 (2年)
- 敷金 / 50,000円
- 食事代 / 28,600円 (月額・税込)
- 水道代 / 未定
- 保険 / 21,120円 (1年) 42,240円 (2年)
- 更新料 / 定期建物賃貸借家契約
- 保証会社 / 保証委託必須



- 設備
- オートロック ●防犯カメラ(ユニセーフ24) ●宅配BOX ●エレベーター ●食堂
  - コミュニティスペース ●セパレート ●モニター付インターフォン ●独立洗面化粧台
  - 浴室乾燥機 ●温水洗浄便座 ●家具家電付デザインルーム ●IHキッチン ●センサー感知式ライト ●収納 ●吊棚 ●シューズケース ●エアコン ●バルコニー



010

## 学生会館 Uni E'meal 京都高野

学校まで自転車約20分(4,600m)  
叡山電鉄本線「一乗寺」駅 / 徒歩8分

学生



□京都市左京区高野玉岡町23-3 学生情報センター UniLife松ヶ崎北山通店  
□2019年2月完成 □鉄筋コンクリート造4階建 ☎0120-998-521  
□全117室 □1年契約 □紹介 取引条件有効期限 / 2024年9月30日

月額賃料 **57,500円~69,000円**

- 年間管理費 / 222,000円 (月払可: 19,000円/月)
- 入館金(礼金) / 180,000円
- 敷金 / 50,000円
- 食事代 / 26,400円 (月額・税込)
- 水道代 / 基本料3,454円+メーター/2ヶ月(税込)
- 保険 / 21,120円 (1年)
- 更新料 / 新家賃1ヶ月分
- 保証会社 / 保証委託必須
- 設備維持費 / 1,100円/月



- 設備
- オートロック ●防犯カメラ(ユニセーフ24) ●宅配BOX ●エレベーター(フロアセキュリティ付)
  - BS-CSアンテナ ●駐輪場 ●モニター付インターフォン ●スマートロック
  - 独立洗面化粧台 ●浴室乾燥機 ●家具家電付デザインルーム ●IHキッチン ●収納 ●吊棚 ●シューズケース ●エアコン ●バルコニー



【入館料と更新入館料】ご契約期間にかかる賃料のことで、ご契約時(またはご契約更新時)に一括してお支払いしていただく年間賃料のことで、なお、ご契約を中途解約された場合、解約された翌月からご契約満了までの入館料(または更新入館料)を月割りでご返金致します。ここに表示されている入館料(と更新入館料)はご契約期間が1年の場合です。

【保証会社】ご契約には保証会社利用が必須となり、別途保証料が必要となります。ご案内できる保証会社及びプランによって金額は変動致しますので、詳細については担当店までお問い合わせください。

# 2024年度 注目マンションのご紹介

011

## ドミール大鷲

学校まで自転車約11分(1,810m)  
地下鉄烏丸線「国際会館」駅／徒歩3分

フラット

学生



- 京都市左京区岩倉大鷲町32
- 1986年10月完成 鉄骨造3階建
- 全16室 2年契約 仲介

🏠フラットエージェンシー 本店  
☎0120-75-0669

取引条件有効期限／2024年9月30日

月額賃料

30,000円~31,000円

- 礼金／なし
- 敷金／30,000円
- 更新料／なし
- 保証会社／保証委託必須
- 共益費／3,000円
- 水道代／共益費に含む
- 保険／15,000円(2年)
- 鍵交換代／16,500円

オートロック	なし	コンロ	ガスコンロ(2口/持込)
浴室	ユニットバス	床	フローリング
洗濯機置場	室外	インターネット	専用回線



専有面積／16㎡

012

## メゾンオランジュ

学校まで自転車約6分(1,200m)  
叡山電鉄鞍馬線「二軒茶屋」駅／徒歩3分

マンション

学生



- 京都市左京区静海市原町683-2
- 1970年11月完成 木造2階建
- 全23室 2年契約 仲介

🏠学生情報センター 京都今出川店  
☎0120-749-025

取引条件有効期限／2024年9月30日

月額賃料

20,000円~30,000円

- 礼金／なし
- 敷金／50,000円
- 更新料／なし
- 保証会社／保証委託必須
- 鍵交換代／なし
- 共益費／5,000円
- 水道代／共益費に含む
- 保険／22,000円(2年)

オートロック	なし	コンロ	電気コンロorIHコンロ(1口)
浴室	ユニットバス	床	フローリング
洗濯機置場	共同	インターネット	光回線(無料)



他タイプ有 専有面積／15.4㎡~32.4㎡

013

## プレ・ド・ラ・ガール

学校まで自転車約12分(2,400m)  
叡山電鉄本線「八幡前」駅／徒歩3分

学生マンション

一般



- 京都市左京区岩倉三宅町303番地29
- 2006年8月完成 鉄骨造3階建
- 全3室 4年契約 2028年3月20日迄の定期借家契約(再契約可) 仲介

🏠学生ハウジング 北山店  
☎0800-919-3215

取引条件有効期限／2024年9月30日

月額賃料

50,000円~59,000円

- 礼金／50,000円
- 敷金／50,000円~80,000円
- 再契約料／家賃の0.5ヶ月
- 保証会社／保証委託必須
- 管理費／4,000円
- 水道代／2,000円(月額・税込)
- 保険／22,000円(2年)
- 鍵交換代／なし

オートロック	あり	コンロ	IHコンロ(2口)
浴室	3点セパレート	床	ウッドタイル
洗濯機置場	室内	インターネット	光回線(無料)



他タイプ有  
専有面積／  
26.56~53.82㎡

【入館料と更新入館料】ご契約期間にかかる賃料のことで、ご契約時(またはご契約更新時)に一括してお支払いしていただく年間賃料のことで、ご契約を中途解約された場合、解約された翌月からご契約満了までの入館料(または更新入館料)を月割りしてご返金致します。ここに表示されている入館料(と更新入館料)はご契約期間が1年の場合です。

【保証会社】ご契約には保証会社利用が必須となり、別途保証料金が必要です。ご案内できる保証会社及びプランによって金額は変動致しますので、詳細については担当店までお問い合わせください。



# 2024年度 注目マンションのご紹介

## 014 ルネラリック波多野

学校まで徒歩約7分(500m)  
叡山電鉄本線「京都精華大前」駅／徒歩3分

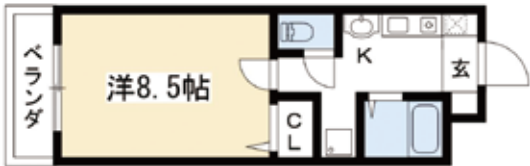
学生



□京都市左京区静海市原町742-1 〓フラットエージェンシー 本店  
 □2001年3月完成 □鉄骨造3階建 〓0120-75-0669  
 □全24室 □2年契約 □仲介  
 取引条件有効期限／2024年9月30日

月額賃料 **48,000円~51,000円**

- 礼金／50,000円
- 敷金／100,000円
- 更新料／なし
- 保証会社／なし
- 共益費／6,000円
- 水道代／共益費に含む
- 保険／15,000円(2年)
- 鍵交換代／



専有面積／25.8㎡

オートロック	あり	コンロ	ガスコンロ(1口)
浴室	3点セパレート	床	フローリング
洗濯機置場	室内	インターネット	光回線(無料)

## 015 アトリエB4

学校まで徒歩約3分(180m)  
叡山電鉄鞍馬線「京都精華大前」駅／徒歩1分

学生



□京都市左京区静海市原町846-1 〓学生情報センター 京都今出川店  
 □2016年3月完成 □鉄骨造2階建 〓0120-749-025  
 □全9室 □1年契約 □仲介  
 取引条件有効期限／2024年9月30日

月額賃料 **53,500円~56,500円**

- 礼金／50,000円
- 敷金／70,000円
- 更新料／なし
- 保証会社／保証委託必須
- 共益費／5,000円
- 水道代／2,750円(定額)
- Nasic CLUB24／21,780円(税込/年)
- 鍵交換代／24,200円(税込)
- 保険／個別加入必須



専有面積／21.38㎡

オートロック	あり	コンロ	IHコンロ(1口/備付)
浴室	3点セパレートバス	床	フローリング調硬質フロア
洗濯機置場	室内	インターネット	光回線(有料)

## 016 ハイッTSAWARAGI

学校まで徒歩約8分(640m)  
叡山電鉄本線「木野」駅／徒歩2分

学生



□京都市左京区岩倉木野町13-2、16-2 〓学生ハウジング 北山店  
 □1999年3月完成 □鉄骨造2階建 □全10室 〓0800-919-3215  
 □4年契約 □2028年3月20日迄の定期借家契約(再契約可) □仲介

月額賃料 **47,000円~50,500円**

- 礼金／なし
- 敷金／80,000円
- 再契約料／なし
- 保証会社／保証委託必須
- 管理費／3,000円
- 水道代／専用メーター
- 保険／22,000円(2年)
- 鍵交換代／なし



専有面積／32㎡

オートロック	なし	コンロ	ガスコンロ(2口/持込)
浴室	3点セパレートバス	床	フローリング
洗濯機置場	室内	インターネット	光回線(無料)

【入館料と更新入館料】ご契約期間にかかる賃料のことで、ご契約時(またはご契約更新時)に一括してお支払いしていただく年間賃料のことで、なお、ご契約を中途解約された場合、解約された翌月からご契約満了までの入館料(または更新入館料)を月割りにしてご返金致します。ここに表示されている入館料(と更新入館料)はご契約期間が1年の場合です。  
 【保証会社】ご契約には保証会社利用が必須となり、別途保証料が必要となります。ご案内できる保証会社及びプランによって金額は変動致しますので、詳細については担当店までお問い合わせください。

# 2024年度 注目マンションのご紹介

## 017 ル・シエル神山

学校まで自転車約9分(2,000m)  
叡山電鉄本線「二軒茶屋」駅 / 徒歩13分

学生



- 京都市北区上賀茂神山298
- 2022年1月完成  木造2階建
- 全8室  1年契約  紹介

管理会社: ジェイ・エス・ピー・ネットワーク UniLife松ヶ崎北山通店  
TEL: 0120-998-521

取引条件有効期限 / 2024年9月30日

月額賃料 **45,000円~51,500円**

- 礼金 / 80,000円
- 敷金 / 70,000円
- 更新料 / 新家賃0.5ヶ月分
- 保証会社 / 保証委託必須
- 共益費 / 5,000円
- 水道代 / 個別契約
- 保険 / 21,120円 (1年)



専有面積 / 22.0~26.3㎡

オートロック	あり	コンロ	IHキッチン (1口)
浴室	3点セパレート	床	フローリング
洗濯機置場	室内	インターネット	光回線 (無料)

## 018 シャトレカーム一乗寺

学校まで自転車約20分(4,800m)  
叡山電鉄本線「一乗寺」駅 / 徒歩5分

学生



- 京都市左京区一乗寺梅ノ木町1
- 2021年3月完成  鉄筋コンクリート造2階建
- 全20室  1年契約  紹介

管理会社: ジェイ・エス・ピー・ネットワーク UniLife松ヶ崎北山通店  
TEL: 0120-998-521

取引条件有効期限 / 2024年9月30日

月額賃料 **55,500円~65,500円**

- 礼金 / 120,000円
- 敷金 / 70,000円
- 更新料 / 新家賃1ヶ月分
- 保証会社 / 保証委託必須
- 共益費 / 5,500円
- 水道代 / 2,200円 (税込)
- 保険 / 21,120円 (1年)



専有面積 / 24.6㎡

オートロック	あり	コンロ	IHキッチン (2口)
浴室	3点セパレート	床	フローリング
洗濯機置場	室内	インターネット	専用回線

## 必要な住居費を決めよう! (生活費の1/3が一般基準)

快適な学生生活を送るため、毎月、毎年の必要費用をチェックして、無理のない資金計画を立てましょう。

### 住居関連費

- 毎月支払う = 賃料 + 共益費
- 契約時に支払う = 礼金 + 敷金
- 何年かごとに支払う = 更新料等

### 生活費(支出)

- 食費
- 交通費
- 教材費
- 日常費
- 娯楽費
- 貯蓄金
- etc.

### 収入

- 仕送り
- 奨学金
- アルバイト料
- etc.



**共益費/管理費:** 家賃とは別途で、入居者が支払う共同使用設備・機器などの維持管理費のこと。衛生費のほか、水道料金が含まれる場合もあります。年間管理費は、物件により途中解約された際、返還されない場合がございます。詳細については管理会社へお問い合わせください。

**敷金/保証金:** 入居者が家主さんに支払う預け入れ金のこと。通常は契約終了時または中途解約時に返金されます(退去するときに家賃の未払い分や、部屋の損傷がある場合は、

その費用が差し引かれた金額が返金されます)。

**礼金:** 賃貸借契約締結の際の借借権の対価として、入居者が家主さんに支払う金銭です。退去時に返還されるものではありません。

**更新料:** 契約期間満了時に入居者・家主さんが双方の合意により契約期間を延長する場合、入居者が家主さんに支払う金銭です。退去時に返還されるものではありません。



# 共同下宿タイプ

お風呂・トイレ・台所などを共同で使用するタイプです。  
築年数が経った物件が多く、家賃も低額です。  
また借家を何人かでシェアするかたちも  
最近は多くなってきています。

## 020 第1瀬戸荘

学校まで自転車約6分(1,100m) 男性



□京都市左京区静海市原町 655-3  
□叡山電鉄鞍馬線「京都精華大前」駅 / 徒歩6分  
□紹介 □問合せ先/瀬戸：075-721-4757

月額賃料 **15,000円~16,000円**

■礼金/なし ■更新料/なし  
■共益費/2,000円(水道代含)/月 ■敷金/なし  
●インターネット/ケーブルテレビ接続

取引条件有効期限 / 2024年9月30日

浴室	共同シャワー	台所	共同
洗濯機	共同	トイレ	共同

## 022 シンヴァイオシス双葉

学校まで徒歩約5分(400m) 男性



□京都市左京区岩倉木野町 117-2  
□叡山電鉄鞍馬線「京都精華大前」駅 / 徒歩5分  
□紹介 □問合せ先/榎木(サワラギ)：075-791-5962

月額賃料 **12,500円~19,000円**

■礼金/賃料1ヶ月分 ■更新料/なし  
■共益費/5,000円(水道・ガス代含)/月 ■敷金/なし  
●インターネット/光回線

取引条件有効期限 / 2024年9月30日

浴室	共同風呂・共同シャワー	台所	共同
洗濯機	共同	トイレ	共同

## 024 なでしこ

学校まで徒歩約5分(400m) 女性



□京都市左京区岩倉木野町 119  
□叡山電鉄鞍馬線「京都精華大前」駅 / 徒歩5分  
□紹介 □問合せ先/榎木(サワラギ)：075-791-5962

月額賃料 **18,000円**

■礼金/賃料1ヶ月分 ■更新料/なし  
■共益費/5,000円(ガス代含)/月 ■敷金/なし  
●インターネット/専用回線 ●水道/500円/月

取引条件有効期限 / 2024年9月30日

浴室	共同風呂・共同シャワー	台所	共同
洗濯機	共同	トイレ	共同

## 026 アパート庄次郎

学校まで自転車約11分(2,020m) 男性



□京都市左京区岩倉西河原町 53-2  
□京都バス「西河原町」 / 徒歩2分  
□紹介 □問合せ先/中村：075-701-1579

月額賃料 **10,000円~20,000円**

■礼金/なし ■更新料/なし  
■共益費/なし ■敷金/なし  
●インターネット/個別加入

取引条件有効期限 / 2024年9月30日

浴室	共同風呂・共同シャワー	台所	共同
洗濯機	共同	トイレ	共同

## 019 神山荘

学校まで自転車約6分(1,100m) 男性



□京都市左京区静海市原町 655-3  
□叡山電鉄鞍馬線「京都精華大前」駅 / 徒歩6分  
□紹介 □問合せ先/瀬戸：075-721-4757

月額賃料 **14,000円~16,000円**

■礼金/なし ■更新料/なし  
■共益費/2,000円(水道代含)/月 ■敷金/なし  
●インターネット/ケーブルテレビ接続

取引条件有効期限 / 2024年9月30日

浴室	共同シャワー	台所	共同
洗濯機	共同	トイレ	共同

## 021 第2瀬戸荘

学校まで自転車約6分(1,100m) 男性



□京都市左京区静海市原町 655-3  
□叡山電鉄鞍馬線「京都精華大前」駅 / 徒歩6分  
□紹介 □問合せ先/瀬戸：075-721-4757

月額賃料 **14,000円~16,000円**

■礼金/なし ■更新料/なし  
■共益費/2,000円(水道代含)/月 ■敷金/なし  
●インターネット/ケーブルテレビ接続

取引条件有効期限 / 2024年9月30日

浴室	共同シャワー	台所	共同
洗濯機	共同	トイレ	共同

## 023 緑風荘

学校まで自転車約7分(1,250m) 男性



□京都市左京区岩倉幡枝町 353  
□京都バス「岩倉自動車学校」 / 徒歩8分  
□紹介 □問合せ先/渡辺：075-791-3976

月額賃料 **18,000円~25,000円**

■礼金/20,000円 ■更新料/なし  
■共益費/ガス・水道・電気 ■敷金/なし  
●インターネット/専用回線

取引条件有効期限 / 2024年9月30日

浴室	共同風呂・共同シャワー	台所	共同
洗濯機	共同	トイレ	共同

## 025 ゆき荘

学校まで自転車約5分(860m) 女性



□京都市左京区岩倉幡枝町 500  
□叡山電鉄鞍馬線「木野・京都精華大前」駅 / 徒歩18分  
□2年契約 □問合せ先/フラットエージェンシー：0120-44-0669

月額賃料 **14,000円~26,000円**

■礼金/賃料1ヶ月分 ■更新料/なし  
■共益費/頭取り ■敷金/なし  
●インターネット/光回線(無料)  
●保険/13,000円(2年) ●エアコン付き

取引条件有効期限 / 2024年9月30日

浴室	共同風呂・共同シャワー	台所	共同
洗濯機	コインランドリー	トイレ	共同

## 027 今井荘

学校までバイク約10分(5,000m) 男性



□京都市左京区岩倉中町 67  
□叡山電鉄鞍馬線「岩倉」駅 / バイク3分  
□紹介 □問合せ先/今井：075-721-6926

月額賃料 **10,000円~17,000円**

■礼金/なし ■更新料/なし  
■共益費/3,000円(水道代含)/月  
●インターネット/専用回線 ●保証金/30,000円

取引条件有効期限 / 2024年9月30日

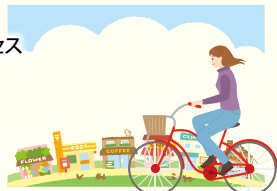
浴室	共同風呂・共同シャワー	台所	共同
洗濯機	共同	トイレ	共同

# 住みたいところを考えよう!

これからの生活基盤となるマイルーム。自分にとって最良のお部屋を探すために、周辺環境や条件について、あらかじめシュミレーションしておきましょう。

### 環境面

- 駅から住居までの距離
- 自宅から学校までのアクセス
- 街の雰囲気
- 近隣の治安
- 買い物エリアまでの距離
- 日当たりの良さ
- etc.



### 空間設備面

- 広さ(今の住居を目安に)
- インターネット環境
- 間取り(間取り図で確認しましょう)
- 床(フローリング、畳、カーペット)
- 窓(出窓、サッシ付き、網戸付きetc.)
- トイレ/風呂(セパレート、共同、ユニットetc.)
- キッチン(コンロ数)





**028 橋本アパート** 学校まで自転車約9分(1,800m) **男性**



□京都市左京区岩倉西河原町22  
□鞍山電鉄鞍馬線「岩倉」駅 / 徒歩6分  
□紹介 □問合せ先 / 橋本 : 075-791-6446

**月額賃料 20,000円**

■礼金 / なし ■更新料 / なし  
■共益費 / 5,000円(水道代含) / 月 ■敷金 / なし  
●インターネット / 個別加入

取引条件有効期限 / 2024年9月30日

浴室	共同風呂・共同シャワー	台所	あり
洗濯機	共同	トイレ	共同

**029 和楽荘** 学校まで自転車約10分(1,980m) **男性**



□京都市左京区岩倉南三宅町37  
□地下鉄烏丸線「国際会館」駅 / 徒歩5分  
□2年契約 □問合せ先 / フラットエージェンシー : 0120-44-0669

**月額賃料 12,000円~15,000円**

■礼金 / なし ■更新料 / なし  
■共益費 / なし ■敷金 / なし  
●インターネット / 2,000円 / 月  
●保険 / 13,000円(2年)

取引条件有効期限 / 2024年9月30日

浴室	共同風呂・共同シャワー	台所	あり
洗濯機	共同	トイレ	共同

**030 岩根荘** 学校まで自転車約19分(1,800m) **女性**



□京都市左京区岩倉西河原町2  
□鞍山電鉄鞍馬線「岩倉」駅 / 徒歩5分  
□紹介 □問合せ先 / 岩根 : 075-791-6060


**月額賃料 10,000円~15,000円**

■礼金 / なし ■更新料 / なし  
■共益費 / 5,000円(水道・ガス代含) / 月 ■敷金 / なし  
●インターネット / 専用回線

取引条件有効期限 / 2024年9月30日

浴室	共同風呂・共同シャワー	台所	共同
洗濯機	共同	トイレ	共同

**031 林女子アパート** 学校まで自転車約10分(1,900m) **女性**



□京都市左京区岩倉忠在地町149  
□京都バス「忠在地」 / 徒歩2分  
□紹介 □問合せ先 / 林 : 075-781-8358

**月額賃料 11,000円~12,000円**

■礼金 / なし ■更新料 / なし  
■共益費 / 3,000円(水道・電気代含) / 月 ■敷金 / なし  
●インターネット / プロバイダー各自(紹介あり)  
●各部屋エアコンあり(電気代各自) ●備付家具・冷蔵庫あり

取引条件有効期限 / 2024年9月30日

浴室	共同	台所	共同
洗濯機	共同	トイレ	共同

**032 京都学生グリーンハイツ** 学校まで自転車約10分(2,000m) **一般**



□京都市左京区岩倉上蔵町93  
□鞍山電鉄鞍馬線「岩倉」駅 / 徒歩7分  
□紹介 □問合せ先 / 西川 : 075-711-2756

**月額賃料 38,000円**

■礼金 / 80,000円 ■更新料 / 30,000円(1回のみ)  
■共益費 / 8,000円(水道・ガス代含) ■敷金 / 80,000円  
■管理費 / 2,000円 ●インターネット / 専用回線(2,000円 / 月)  
●食事は別途必要

取引条件有効期限 / 2024年9月30日

浴室	共同風呂	台所	共同
洗濯機	共同	トイレ	共同

**033 玉屋ビル** 学校まで自転車約18分(3,530m) **一般**



□京都市上賀茂朝露ヶ原町30-19  
□市バス線「上賀茂神社前」駅 / 徒歩1分  
□紹介 □問合せ先 / 北波 : 075-781-0353

**月額賃料 16,000円~18,000円**

■礼金 / 30,000円 ■更新料 / なし  
■共益費 / 5,000円 / 月 ■敷金 / なし  
●インターネット / 専用回線(光) 2,000円 / 月(使い放題)  
●空室は随時お問い合わせください

取引条件有効期限 / 2024年9月30日

浴室	共同シャワー	台所	共同
洗濯機	コインランドリー	トイレ	共同

**034 藤井寮** 学校まで電車約25分 **女性**



□京都市上京区河原町通今出川下ル東入梶井町447-18  
□鞍山電鉄鞍馬線「出町柳」駅 / 徒歩5分 □紹介  
□2年契約(1年可) □問合せ先 / 藤井 : 075-231-7793

**月額賃料 20,000円~24,000円**

■礼金 / 20,000円 ■更新料 / 賃料0.5ヶ月分  
■共益費 / 4,000円(水道代含) / 月 ■敷金 / 賃料1ヶ月分  
●インターネット / 専用回線(無料)

取引条件有効期限 / 2024年9月30日

浴室	共同風呂・共同シャワー	台所	あり
洗濯機	コインランドリー	トイレ	共同



## 地震の防災対策

### 身の安全の確保

机の下に入ったり、座布団などで頭部を守って身の安全を確保してください。棚やタンスなどからは離れましょう。普段から高いところには物を置かない、家具類には転倒落下防止の処置をしておくことが大切です。

### 火の元の始末・点検

大揺れがおさまり、安全が確認できたら、まず火元の始末をしてください。停電後の復旧工事による通電での火災の可能性もあるため、コンセントに差し込んだ状態の電気器具にも注意してください。

### あわてて外に出ない

大揺れは1分程度でおさまります。あわてて外に飛び出すと、看板や外壁などの落下物にあたり、割れたガラスでけがをするなど危険です。周囲の状況をよく確かめ、落ちついて避難しましょう。

### 避難時は階段を利用

地震の時は、停電になっていなくても揺れにより安全装置が作動してエレベーターが使えなくなります。動いていても途中で余震があると、閉じ込められる危険性がありますので、決してエレベーターを使わず、階段を利用してください。

### 安全な避難場所へ

防災グッズを準備しておくで安心です。地域ごとに避難場所が指定されていますので指定された避難場所をあらかじめ確認しておきましょう。



## 共同住宅で生活していくための注意事項

### 騒音を出さない

#### 音には細心の注意を払おう!!

マンションでは、音に関する苦情やトラブルが少なくありません。特に夜間はトラブルを予防するためにも大声を出して騒がないようにしましょう。また、TV、ステレオ、楽器などの音量にも十分にご注意を。



### ゴミ出しのルールを守る

#### ゴミ収集のルールは厳守で!

ゴミを捨てる際には、それぞれに定められているルール(収集日や時間、分別方法、指定ゴミ袋など)に従って出すようにしましょう。





# アパート・マンションタイプ

## アパートタイプ

一般的に木造、軽量鉄骨が多く耐震性、遮音性に乏しい反面、マンションタイプに比べ家賃は経済的です。

## マンションタイプ

鉄骨・鉄筋コンクリート構造でアパートタイプに比べて遮音性、断熱性、耐震性に優れている反面、家賃は高くなります。学生専用マンションは入居者を学生だけに限定(一部社会人の入居あり)にしているため防犯対策が充実している物件が多いです。

### 036 TOST 栄洛館

学校まで自転車10分(1,980m) 一般



□京都市左京区静海市原町93-2 0120-75-0669  
□叡山電鉄本線「市原」駅/徒歩2分  
□1987年2月完成 □鉄骨造3階建 □全9室  
□2年契約 □仲介

月額賃料 **29,000円~35,000円**

- 礼金/なし
- 敷金/50,000円
- 更新料/賃料1ヶ月
- 保証会社/保証委託必須
- 共益費/5,000円
- 水道代/共益費に含む
- 保険/15,000円(2年)
- 鍵交換代/なし

オートロック	なし	コンロ	ガスコンロ(1口)
浴室	セパレートバス	床	ウッドタイル
洗濯機置場	室外	インターネット	光回線(無料)

### 038 ハイツコロボックル

学校まで自転車12分(2,250m) 一般



□京都市左京区静海市原町171 0120-75-0669  
□叡山電鉄本線「市原」駅/徒歩4分  
□1994年3月完成 □木造2階建 □全8室  
□2年契約 □仲介

月額賃料 **30,000円~34,000円**

- 礼金/なし
- 敷金/賃料1ヶ月
- 更新料/なし
- 保証会社/保証委託必須
- 共益費/2,000円
- 水道代/専用メーター
- 保険/15,000円(2年)
- 鍵交換代/なし

オートロック	なし	コンロ	ガスコンロ(1口)
浴室	ユニットバス	床	フローリング
洗濯機置場	室内	インターネット	光回線(無料)

### 040 アーバンレジデンス神山台

学校まで自転車6分(1,050m) 一般



□京都市左京区静海市原町719-32 0120-75-0669  
□叡山電鉄本線「二軒茶屋」駅/徒歩10分  
□1990年4月完成 □鉄筋コンクリート造4階建 □全10室  
□2年契約 □仲介

月額賃料 **35,000円~49,000円**

- 礼金/なし
- 敷金/50,000円
- 更新料/なし
- 保証会社/保証委託必須
- 共益費/5,000円
- 水道代/共益費に含む
- 保険/15,000円(2年)
- 鍵交換代/16,500円

オートロック	なし	コンロ	電気コンロ(1口)
浴室	ユニットバス	床	ウッドタイル
洗濯機置場	室内	インターネット	光回線(無料)

### 042 ニケンカン

学校まで自転車7分(1,250m) 学生



□京都市左京区静海市原町714-4 0800-919-3215  
□叡山電鉄本線「二軒茶屋」駅/徒歩8分  
□1986年3月完成 □鉄筋コンクリート造4階建 □全35室  
□4年契約 □2028年3月20日迄の定期借家契約(再契約可) □仲介

月額賃料 **26,000円~29,000円**

- 礼金/30,000円
- 敷金/50,000円
- 再契約料/なし
- 保証会社/保証委託必須
- 管理費/3,000円
- 水道代/2,000円(月額・税込)
- 保険/22,000円(2年)
- 鍵交換代/なし

オートロック	なし	コンロ	ガスコンロ(1口/持込)
浴室	ユニット/セパレートバス	床	ウッドタイル
洗濯機置場	室内	インターネット	光回線(無料)

### 044 アベニュー上賀茂

学校まで徒歩10分(780m) 学生



□京都市北区上賀茂二軒屋町10-2 0120-75-0669  
□叡山電鉄本線「二軒茶屋」駅/徒歩2分  
□1987年3月完成 □鉄骨造3階建 □全20室  
□2年契約 □仲介

月額賃料 **29,000円~31,000円**

- 礼金/なし
- 敷金/賃料1ヶ月
- 更新料/賃料1ヶ月
- 保証会社/保証委託必須
- 共益費/5,000円
- 水道代/共益費に含む
- 保険/15,000円(2年)
- 鍵交換代/なし

オートロック	なし	コンロ	ガスコンロ(1口)
浴室	ユニットバス	床	フローリング
洗濯機置場	室外	インターネット	光回線(無料)

### 035 メゾンド静市

学校まで自転車11分(2,190m) 一般



□京都市左京区静海市原町233-1 0120-75-0669  
□叡山電鉄本線「市原」駅/徒歩5分  
□1988年2月完成 □軽量鉄骨造2階建 □全8室  
□2年契約 □仲介

月額賃料 **26,000円~27,000円**

- 礼金/なし
- 敷金/50,000円
- 更新料/なし
- 保証会社/保証委託必須
- 共益費/3,000円
- 水道代/専用メーター
- 保険/15,000円(2年)
- 鍵交換代/16,500円

オートロック	なし	コンロ	ガスコンロ(2口/持込)
浴室	セパレートバス	床	畳
洗濯機置場	室外	インターネット	専用回線(無料)

### 037 ハイツ静市

学校まで自転車13分(2,700m) 一般



□京都市左京区静海市野中町202 0800-919-3215  
□叡山電鉄本線「市原」駅/徒歩5分  
□1992年3月完成 □鉄骨造3階建 □全12室  
□4年契約 □2028年3月20日迄の定期借家契約(再契約可) □仲介

月額賃料 **28,000円~29,000円**

- 礼金/なし
- 敷金/50,000円
- 再契約料/なし
- 保証会社/保証委託必須
- 管理費/3,000円
- 水道代/2,000円(月額・税込)
- 保険/22,000円(2年)
- 鍵交換代/なし

オートロック	なし	コンロ	IHコンロ(1口)
浴室	ユニットバス	床	ウッドタイルまたはフローリング
洗濯機置場	室外	インターネット	光回線(無料)

### 039 Grand E'terna 京都上賀茂

学校まで自転車9分(2,000m) 学生



□京都府京都市北区上賀茂志町町10-1 0120-998-521  
□京都市営バス「京産大前」/徒歩3分  
□2006年3月完成 □鉄筋コンクリート造地上4階地下1階建 □全45室  
□2年契約 □紹介

月額賃料 **52,000円~61,000円**

- 礼金/180,000円
- 敷金/90,000円
- 更新料/なし
- 保証会社/保証委託必須
- 共益費/7,000円(2F以上は8,000円)
- 水道代/基本料3,454円+メーター/2ヶ月(税込)
- 保険/42,240円(2年)
- 電子錠初期設定費/9,900円

オートロック	あり	コンロ	IHキッチン・IHキッチン(2口)
浴室	3階セパレート	床	フローリング
洗濯機置場	室内	インターネット	専用回線

### 041 コーポフローレル

学校まで自転車8分(1,520m) 一般



□京都市左京区静海市原町605-7 0800-919-3215  
□叡山電鉄本線「二軒茶屋」駅/徒歩6分  
□1991年4月完成 □鉄筋コンクリート造4階建 □全20室  
□2年契約 □2026年3月20日迄の定期借家契約(再契約可) □仲介

月額賃料 **34,000円~37,000円**

- 礼金/20,000円
- 敷金/50,000円
- 再契約料/なし
- 保証会社/保証委託必須
- 管理費/3,000円
- 水道代/2,000円(月額・税込)
- 保険/22,000円(2年)
- 鍵交換代/なし

オートロック	あり	コンロ	ガスコンロ・IHコンロ(1口)
浴室	セパレートバス	床	ウッドタイル
洗濯機置場	室外	インターネット	Wi-Fi(無料)

### 043 ハウス2

学校まで自転車11分(2,200m) 一般



□京都市北区上賀茂神山353 0800-919-3215  
□叡山電鉄本線「二軒茶屋」駅/徒歩15分  
□1983年3月完成 □鉄筋コンクリート造3階建 □全15室  
□2年契約 □2026年3月20日迄の定期借家契約(再契約可) □仲介

月額賃料 **22,000円~25,000円**

- 礼金/なし
- 敷金/50,000円
- 再契約料/家賃0.5ヶ月分
- 保証会社/保証委託必須
- 管理費/5,000円
- 水道代/管理費に含む
- 保険/22,000円(2年)
- 鍵交換代/なし

オートロック	なし	コンロ	ガスコンロ(1口/持込)
浴室	ユニットバス	床	クッションフロア
洗濯機置場	コインランドリー	インターネット	光回線(無料)

### 045 Royal Stage 上賀茂

学校まで自転車11分(2,200m) 一般



□京都市北区上賀茂東上之段町47-1 0120-75-0669  
□叡山電鉄本線「二軒茶屋」駅/徒歩23分  
□2002年6月完成 □鉄筋コンクリート造3階建 □全15室  
□2年契約 □仲介

月額賃料 **45,000円~54,000円**

- 礼金/50,000円
- 敷金/50,000円
- 更新料/20,000円
- 保証会社/保証委託必須
- 共益費/6,000円
- 水道代/共益費に含む
- 保険/15,000円(2年)
- 鍵交換代/なし

オートロック	あり	コンロ	IHコンロ(2口)
浴室	3階セパレート	床	フローリング
洗濯機置場	室内	インターネット	光回線(無料)

【入館料と更新入館料】 本契約期間にかかる賃料のことで、ご契約時(またはご契約更新時)に一括してお支払いいただく年間賃料のことで、ご契約を中途解約された場合、解約された翌月からご契約満了までの入館料(または更新入館料)を月割りでご返金致します。ここに表示されている入館料(と更新入館料)はご契約期間が1年の場合です。

【保証会社】ご契約には保証会社利用が必須となり、別途保証料が必要となります。ご案内できる保証会社及びプランによって金額は変動致しますので、詳細については担当店までお問い合わせください。

**046 ナイス市原 24** 学校まで自転車8分(1,590m) **フック** **一般**

□京都市左京区市原町 1124-3 **☎ 0120-75-0669**  
 □叡山電鉄本線「二軒茶屋」駅 / 徒歩1分  
 □1990年2月完成 □鉄筋コンクリート造4階建 □全24室  
 □2年契約 □仲介

**月額賃料 26,000円~36,000円**

■礼金/なし ■共益費/6,000円  
 ■敷金/50,000円 ■水道代/共益費を含む  
 ■更新料/なし ■保険/15,000円(2年)  
 ■保証会社/保証委託必須 ■鍵交換代/16,500円

オートロック なし コロ ガスコンロ(2口/持込)  
 浴室 セパレートバス 床 クッションフロア  
 洗濯機置場 室内 インターネット 光回線(無料)

専有面積 25~43.2㎡

**047 ハイム越後** 学校まで徒歩12分(910m) **フック** **学生**

□京都市北区上賀茂神山389-33 **☎ 0120-75-0669**  
 □叡山電鉄本線「二軒茶屋」駅 / 徒歩3分  
 □1990年9月完成 □鉄筋コンクリート造4階建 □全12室  
 □2年契約 □仲介

**月額賃料 34,000円~36,000円**

■礼金/なし ■共益費/5,000円  
 ■敷金/50,000円 ■水道代/共益費を含む  
 ■更新料/なし ■保険/15,000円(2年)  
 ■保証会社/保証委託必須 ■鍵交換代/7,700円

オートロック なし コロ ガスコンロ(1口/持込)  
 浴室 ユニットバス 床 フローリング  
 洗濯機置場 室内 インターネット 光回線(無料)

専有面積 / 21.29㎡

**048 ウィステリア武番館** 学校まで徒歩12分(930m) **フック** **一般**

□京都市左京区岩倉南平岡町2 **☎ 0120-75-0669**  
 □叡山電鉄本線「木野」駅 / 徒歩7分  
 □2007年6月完成 □鉄筋コンクリート造4階建 □全19室  
 □2年契約 □仲介

**月額賃料 55,000円~70,000円**

■礼金/60,000~120,000円 ■共益費/5,000円  
 ■敷金/50,000円 ■水道代/私設メーター  
 ■更新料/賃料1ヶ月 ■保険/15,000円(2年)  
 ■保証会社/保証委託必須 ■鍵交換代/7,700円

オートロック あり コロ IHコンロ(2口)  
 浴室 3点セパレート 床 フローリング  
 洗濯機置場 室内 インターネット 個別契約

専有面積 / 30.78~37.48㎡

**049 ウィステリア四番館** 学校まで徒歩3分(220m) **フック** **学生**

□京都市左京区岩倉備後町2033 **☎ 0120-75-0669**  
 □叡山電鉄本線「京都精華大前」駅 / 徒歩2分  
 □2006年3月完成 □鉄筋コンクリート造3階建 □全18室  
 □2年契約 □仲介

**月額賃料 55,000円**

■礼金/60,000円 ■共益費/5,000円  
 ■敷金/50,000円 ■水道代/共益費を含む  
 ■更新料/賃料1ヶ月 ■保険/15,000円(2年)  
 ■保証会社/保証委託必須 ■鍵交換代/16,500円

オートロック あり コロ ガスコンロ(2口)  
 浴室 3点セパレート 床 ウッドタイル  
 洗濯機置場 室内 インターネット 光回線(無料)

専有面積 / 27.62㎡

**050 グリーンハイツ** 学校まで自転車8分(1,460m) **フック** **学生**

□京都市左京区岩倉北桑原町77 **☎ 0120-749-025**  
 □地下鉄烏丸線「国際会館」駅 / 徒歩7分  
 □1995年2月完成 □鉄筋コンクリート造3階建 □全36室  
 □1年契約 □仲介

**月額賃料 39,000円~46,500円**

■入館料/30,000円 ■共益費/5,000円  
 ■敷金/70,000円 ■水道代/2,750円(定額)  
 ■更新入館料/30,000円 ■Nasic CLUB24 / 21,780円(税込/年)  
 ■保証会社/保証委託必須 ■鍵交換代/18,700円  
 ■保険/個別加入必須

オートロック あり コロ IHコンロ(1口/備付)  
 浴室 ユニットバス 床 フローリング調硬質フロア  
 洗濯機置場 室内 インターネット 光回線(無料)

専有面積 / 18㎡

**051 シェアフラット岩倉** 学校まで徒歩7分(500m) **フック** **学生**

□京都市左京区岩倉備後町2235 **☎ 0120-75-0669**  
 □叡山電鉄本線「木野」駅 / 徒歩4分  
 □1977年11月完成 □木造2階建 □全5室  
 □2年契約 □仲介

**月額賃料 32,000円~37,000円**

■礼金/賃料1ヶ月 ■共益費/7,000円  
 ■敷金/賃料1ヶ月 ■水道代/共益費を含む  
 ■更新料/賃料1ヶ月 ■保険/15,000円(2年)  
 ■保証会社/保証委託必須 ■鍵交換代/16,500円

オートロック あり コロ IHコンロ(共同)  
 浴室 ユニットバス 床 フローリング  
 洗濯機置場 共同 インターネット 光回線(無料)

専有面積 / 17.39㎡

**052 パークヒルズ宝ヶ池** 学校まで自転車6分(1,130m) **フック** **一般**

□京都市左京区岩倉北池田町2-2 **☎ 0120-75-0669**  
 □叡山電鉄本線「木野」駅 / 徒歩9分  
 □2007年1月完成 □木造2階建 □全10室  
 □2年契約 □仲介

**月額賃料 58,000円~60,000円**

■礼金/賃料1ヶ月 ■共益費/4,000円  
 ■敷金/賃料1ヶ月 ■水道代/専用メーター  
 ■更新料/賃料1ヶ月 ■保険/15,000円(2年)  
 ■保証会社/保証委託必須 ■鍵交換代/16,500円

オートロック あり コロ IHコンロ(1口)  
 浴室 3点セパレート 床 クッションフロア  
 洗濯機置場 室内 インターネット 光回線(無料)

専有面積 27.94㎡

**053 山中荘** 学校まで自転車6分(1,180m) **フック** **女性**

□京都市左京区岩倉西宮町90 **☎ 0120-75-0669**  
 □叡山電鉄本線「木野」駅 / 徒歩7分  
 □1977年3月完成 □木造2階建 □全8室  
 □2年契約 □仲介

**月額賃料 33,000円**

■礼金/賃料1ヶ月 ■共益費/5,000円  
 ■敷金/賃料1ヶ月 ■水道代/共益費を含む  
 ■更新料/なし ■保険/15,000円(2年)  
 ■保証会社/保証委託必須 ■鍵交換代/7,700円

オートロック なし コロ ガスコンロ(2口)  
 浴室 ユニットバス 床 畳orウッドタイル  
 洗濯機置場 共同(無料) インターネット Wi-Fi(無料)

専有面積 17.4~18.2㎡

**054 Rose Garden兵庫** 学校まで自転車7分(1,750m) **フック** **学生**

□京都市左京区岩倉大鷲町830 **☎ 0120-75-0669**  
 □叡山電鉄本線「岩倉」駅 / 徒歩4分  
 □2010年8月完成 □木造2階建 □全4室  
 □2年契約 □仲介

**月額賃料 57,000円~59,000円**

■礼金/賃料1ヶ月 ■共益費/5,000円  
 ■敷金/賃料1ヶ月 ■水道代/共益費を含む  
 ■更新料/賃料1ヶ月 ■保険/15,000円(2年)  
 ■保証会社/保証委託必須 ■鍵交換代/16,500円

オートロック なし コロ IHコンロ(2口)  
 浴室 3点セパレート 床 フロアタイル  
 洗濯機置場 室内 インターネット 光回線(無料)

専有面積 27.12~30.84㎡

**055 アブレスト岩倉** 学校まで自転車11分(2,150m) **フック** **一般**

□京都市左京区岩倉忠在地町509 **☎ 0120-75-0669**  
 □叡山電鉄本線「岩倉」駅 / 徒歩11分  
 □1996年3月完成 □鉄筋コンクリート造3階建 □全12室  
 □2年契約 □仲介

**月額賃料 35,000円~38,000円**

■礼金/50,000円 ■共益費/5,000円  
 ■敷金/50,000円 ■水道代/2,500円(月額)  
 ■更新料/なし ■保険/15,000円(2年)  
 ■保証会社/保証委託必須 ■鍵交換代/16,500円

オートロック あり コロ 電気コンロ(1口)  
 浴室 ユニットバス 床 ウッドタイル  
 洗濯機置場 室内 インターネット 光回線(無料)

専有面積 / 17.91㎡

**056 パルティーレI** 学校まで自転車7分(1,300m) **フック** **学生**

□京都市左京区岩倉北桑原町13 **☎ 0120-749-025**  
 □叡山電鉄鞍馬線「岩倉」駅 / 徒歩8分  
 □1996年3月完成 □鉄筋コンクリート造3階建 □全22室  
 □1年契約 □仲介

**月額賃料 44,000円~47,500円**

■礼金/30,000円 ■共益費/5,000円  
 ■敷金/70,000円 ■水道代/2,750円(定額)  
 ■更新料/30,000円 ■Nasic CLUB24 / 21,780円(税込/年)  
 ■保証会社/保証委託必須 ■鍵交換代/18,700円(税込)  
 ■保険/個別加入必須

オートロック あり コロ IHコンロ(1口/備付)  
 浴室 ユニットバス 床 フローリング調硬質フロア  
 洗濯機置場 室内 インターネット 光回線(有料)

専有面積 / 17.61㎡

**057 パルティーレII** 学校まで自転車7分(1,300m) **フック** **学生**

□京都市左京区岩倉北桑原町47 **☎ 0120-749-025**  
 □叡山電鉄鞍馬線「岩倉」駅 / 徒歩8分  
 □1996年3月完成 □鉄筋コンクリート造2階建 □全12室  
 □1年契約 □仲介

**月額賃料 51,500円~54,500円**

■礼金/30,000円 ■共益費/5,000円  
 ■敷金/70,000円 ■水道代/2,750円(定額)  
 ■更新料/30,000円 ■Nasic CLUB24 / 21,780円(税込/年)  
 ■保証会社/保証委託必須 ■鍵交換代/18,700円(税込)  
 ■保険/個別加入必須

オートロック あり コロ IHコンロ(1口/備付)  
 浴室 セパレートバス 床 フローリング調硬質フロア  
 洗濯機置場 室内 インターネット 光回線(有料)

専有面積 / 20.16㎡

【入館料と更新入館料】ご契約期間にかかる賃料のことで、ご契約時(またはご契約更新時)一括してお支払いしていた4年間賃料のことで。なお、ご契約を中途解約された場合、解約された翌月からご契約満了までの入館料(または更新入館料)を月割りにしてご返金致します。ここに表示されている入館料(と更新入館料)はご契約期間が1年の場合です。  
 【保証会社】ご契約には保証会社利用が必須となり、別途保証料金が必要です。ご案内できる保証会社及びプランによって金額は変動致しますので、詳細については担当までお問い合わせください。



**058 パンテール** 学校まで自転車6分(1,120m) **ワンフロア** **一般**

□京都市左京区岩倉幡枝町696番地 **☎0800-919-3215**  
 □地下鉄烏丸線「国際会館」駅/徒歩14分  
 □1969年10月完成 □木造2階建 □全5室  
 □4年契約 □2028年3月20日迄の定期借家契約(再契約可) □仲介

**月額賃料 37,000円~58,000円**

■礼金/50,000円 ■管理費/4,000円  
 ■敷金/50,000~80,000円 ■水道代/2,000円(月額・税込)  
 ■更新料/家賃の0.5ヶ月 ■保険/22,000円(2年)  
 ■保証会社/保証委託必須 ■鍵交換代/なし

オートロック あり コロコ IHコンロ(1口・3口)  
 浴室 3点セパレート 床 ウッドタイル  
 洗濯機置場 室内 インターネット Wi-Fi(無料)

専有面積 20.15~47.20㎡

**059 ウィステリア巻番館** 学校まで自転車7分(1,260m) **ワンフロア** **一般**

□京都市左京区岩倉南池田町110 **☎0120-75-0669**  
 □地下鉄烏丸線「国際会館」駅/徒歩14分  
 □2008年1月完成 □鉄筋コンクリート造3階建 □全24室  
 □2年契約 □仲介

**月額賃料 55,000円~57,000円**

■礼金/60,000円 ■共益費/5,000円  
 ■敷金/50,000円 ■水道代/私設メーター  
 ■更新料/賃料1ヶ月 ■保険/15,000円(2年)  
 ■保証会社/保証委託必須 ■鍵交換代/16,500円

オートロック あり コロコ IHコンロ(2口)  
 浴室 3点セパレート 床 フローリング  
 洗濯機置場 室内 インターネット 個別契約

専有面積/34.2㎡

**060 クリヨンII** 学校まで自転車12分(2,250m) **ワンフロア** **一般**

□京都市左京区岩倉三宅町41-1 **☎0120-75-0669**  
 □地下鉄烏丸線「国際会館」駅/徒歩7分  
 □1996年9月完成 □鉄骨造3階建 □全18室  
 □2年契約 □仲介

**月額賃料 36,000円~41,000円**

■礼金/50,000円 ■共益費/4,000円  
 ■敷金/50,000円 ■水道代/2,000円(月額)  
 ■更新料/なし ■保険/15,000円(2年)  
 ■保証会社/保証委託必須 ■鍵交換代/16,500円

オートロック あり コロコ ガスコンロ(1口)  
 浴室 セパレートバス 床 クッションフロア  
 洗濯機置場 室内 インターネット 光回線(月額2,000円)

専有面積/21㎡

**061 コンチネンタル秀峰** 学校まで自転車9分(1,750m) **ワンフロア** **一般**

□京都市左京区岩倉東五田町14 **☎0120-75-0669**  
 □地下鉄烏丸線「国際会館」駅/徒歩3分  
 □2000年3月完成 □鉄筋コンクリート造4階建 □全14室  
 □2年契約 □仲介

**月額賃料 56,000円~64,000円**

■礼金/100,000~150,000円 ■共益費/7,000円  
 ■敷金/100,000円 ■水道代/私設メーター  
 ■更新料/賃料1ヶ月 ■保険/15,000円(2年)  
 ■保証会社/保証委託必須 ■鍵交換代/3,300円

オートロック あり コロコ ガスコンロ(2口)一部持込あり  
 浴室 3点セパレート 床 フロアタイル  
 洗濯機置場 室内 インターネット 光回線(無料)

専有面積 26.97~30.16㎡

**062 第1兵庫ハイツ** 学校まで自転車8分(1,500m) **ワンフロア** **学生**

□京都市左京区岩倉大野町831 **☎0120-75-0669**  
 □叡山電鉄本線「岩倉」駅/徒歩3分  
 □築年月日不詳 □木造2階建 □全11室  
 □2年契約 □仲介

**月額賃料 30,000円~32,000円**

■礼金/なし ■共益費/5,000円  
 ■敷金/賃料1ヶ月 ■水道代/共益費に含む  
 ■更新料/賃料1ヶ月 ■保険/15,000円(2年)  
 ■保証会社/保証委託必須 ■鍵交換代/7,700円

オートロック なし コロコ ガスコンロ(1口)  
 浴室 ユニットバス 床 畳(一部洋間あり)  
 洗濯機置場 室内・室外 インターネット 光回線(無料)

専有面積 25~28㎡

**063 嘉門ハイツ** 学校まで自転車6分(1,100m) **ワンフロア** **学生**

□京都市左京区岩倉南平岡町78 **☎0120-75-0669**  
 □叡山電鉄本線「木野」駅/徒歩7分  
 □1978年4月完成 □鉄筋コンクリート造3階建 □全28室  
 □2年契約 □仲介

**月額賃料 32,000円~40,000円**

■礼金/賃料1ヶ月 ■共益費/5,000円  
 ■敷金/賃料1ヶ月 ■水道代/共益費に含む  
 ■更新料/なし ■保険/15,000円(2年)  
 ■保証会社/保証委託必須 ■鍵交換代/なし

オートロック なし コロコ ガスコンロ(1口)  
 浴室 ユニットバス 床 カーペット、ウッドタイル  
 洗濯機置場 コインランドリー インターネット 光回線(無料)

専有面積/15.29~18㎡

**064 ハイックローバー** 学校まで自転車12分(2,250m) **ワンフロア** **一般**

□京都市左京区上高野深田町7 **☎0120-75-0669**  
 □地下鉄烏丸線「国際会館」駅/徒歩3分  
 □2002年8月完成 □木造2階建 □全10室  
 □2年契約 □仲介

**月額賃料 54,000円~56,000円**

■礼金/賃料1ヶ月 ■共益費/4,000円  
 ■敷金/賃料1ヶ月 ■水道代/専用メーター  
 ■更新料/なし ■保険/15,000円(2年)  
 ■保証会社/保証委託必須 ■鍵交換代/16,500円

オートロック あり コロコ ガスコンロ(1口)  
 浴室 3点セパレート 床 クッションフロア  
 洗濯機置場 室内 インターネット 光回線(無料)

専有面積 26.49~26.91㎡

**065 ハイックコスモスイトII** 学校まで自転車10分(2,000m) **ワンフロア** **一般**

□京都市左京区岩倉中町566 **☎0120-75-0669**  
 □叡山電鉄本線「岩倉」駅/徒歩7分  
 □1994年3月完成 □木造2階建 □全8室  
 □2年契約 □仲介

**月額賃料 33,000円~35,000円**

■礼金/50,000円 ■共益費/5,000円  
 ■敷金/50,000円 ■水道代/共益費に含む  
 ■更新料/なし ■保険/15,000円(2年)  
 ■保証会社/保証委託必須 ■鍵交換代/16,500円

オートロック なし コロコ ガスコンロ(1口)  
 浴室 ユニットバス 床 フローリング  
 洗濯機置場 室外 インターネット 個別契約

専有面積/22.14㎡

**066 パルティール比叡** 学校まで自転車13分(2,600m) **ワンフロア** **学生**

□京都市左京区上高野車地町105 **☎0120-75-0669**  
 □地下鉄烏丸線「国際会館」駅/徒歩9分  
 □1996年8月完成 □鉄筋コンクリート造3階建 □全15室  
 □2年契約 □仲介

**月額賃料 43,000円~45,000円**

■礼金/賃料1ヶ月 ■共益費/5,000円  
 ■敷金/賃料1ヶ月 ■水道代/2,000円(月額)  
 ■更新料/なし ■保険/15,000円(2年)  
 ■保証会社/保証委託必須 ■鍵交換代/16,500円

オートロック なし コロコ ガスコンロ(1口)  
 浴室 セパレートバス 床 フロアタイル  
 洗濯機置場 室内 インターネット 光回線(無料)

インターネット無料使い放題!

専有面積/22.8㎡

**067 パレスJ** 学校まで自転車11分(2,110m) **ワンフロア** **一般**

□京都市左京区岩倉忠在地町511 **☎0120-75-0669**  
 □叡山電鉄本線「岩倉」駅/徒歩11分  
 □1986年3月完成 □鉄骨造3階建 □全6室  
 □2年契約 □仲介

**月額賃料 35,000円**

■礼金/賃料1ヶ月 ■共益費/4,000円  
 ■敷金/賃料1ヶ月 ■水道代/2,500円(月額)  
 ■更新料/なし ■保険/15,000円(2年)  
 ■保証会社/保証委託必須 ■鍵交換代/なし

オートロック なし コロコ ガスコンロ(2口/持込)  
 浴室 ユニットバス 床 フローリング(カーペットあり)  
 洗濯機置場 室外 インターネット 光回線(無料)

専有面積 17㎡

**068 プロスペリテノムラ** 学校まで自転車9分(1,650m) **ワンフロア** **一般**

□京都市左京区岩倉忠在地町280 **☎0120-75-0669**  
 □叡山電鉄本線「岩倉」駅/徒歩1分  
 □1998年4月完成 □鉄筋コンクリート造3階建 □全21室  
 □2年契約 □仲介

**月額賃料 45,000円~56,000円**

■礼金/なし ■共益費/5,000円  
 ■敷金/賃料1ヶ月 ■水道代/共益費に含む  
 ■更新料/賃料1ヶ月 ■保険/15,000円(2年)  
 ■保証会社/保証委託必須 ■鍵交換代/なし

オートロック あり コロコ ガスコンロ(1口/持込)  
 浴室 セパレートバス 床 ウッドタイル  
 洗濯機置場 室内 インターネット 光回線(無料)

インターネット使用料無料

専有面積/21.54~31.20㎡

**069 ライブコート二軒茶屋** 学校まで自転車7分(1,300m) **ワンフロア** **一般**

□京都市左京区静海市原町619-16 **☎0800-919-3215**  
 □叡山電鉄本線「二軒茶屋」駅/徒歩6分  
 □1983年2月完成 □鉄筋コンクリート造4階建 □全22室  
 □2年契約 □仲介

**月額賃料 18,000円~20,500円**

■礼金/なし ■共益費/3,000円  
 ■敷金/50,000円 ■水道代/2,000円(月額・税込)  
 ■更新料/なし ■保険/22,000円(2年)  
 ■保証会社/保証委託必須 ■鍵交換代/なし

オートロック なし コロコ ガスコンロ(持込)  
 浴室 ユニットバス 床 クッションフロア&ウッドタイル  
 洗濯機置場 室外 インターネット 光回線(無料)

専有面積/14㎡

【入館料と更新入館料】ご契約期間にかかわらず賃料のことで、ご契約時(またはご契約更新時)に一括してお支払いしていただく年間賃料のことで、ご契約を中途解約された場合、解約された翌月からご契約満了までの入館料(または更新入館料)を月割りにしてご返金致します。ここに表示されている入館料(と更新入館料)はご契約期間が1年の場合です。  
 【保証会社】ご契約には保証会社利用が必須となり、別途保証料が必要となります。ご案内できる保証会社及びプランによって金額は変動致しますので、詳細については担当店までお問い合わせください。

【ご注意】消費税率の引上げにより、表示金額の増額などがあります。

取引条件有効期限：2023年9月30日

**070 MAISON HOLLY HOCK** 学校まで自転車14分(2,700m) **一般**

□京都市左京区岩倉三宅町 427-2 **☎0800-919-3215**  
 □叡山電鉄本線「八幡前」駅 / 徒歩2分  
 □1994年3月完成 □木造2階建 □全6室  
 □2年契約 □2026年3月20日迄の定期借家契約(再契約可) □仲介

**月額賃料 43,000円~45,000円**

■礼金/なし ■管理費/5,000円  
 ■敷金/50,000円 ■水道代/管理費に含む  
 ■更新料/なし ■保険/22,000円(2年)  
 ■保証会社/保証委託必須 ■鍵交換代/なし

オートロック なし コロ ガスコンロ(2口/持込)  
 浴室 セパレートバス 床 フローリング  
 洗濯機置場 室内 インターネット 光回線(無料)

**071 花園橋ハイツ** 学校まで自転車16分(3,200m) **一般**

□京都市左京区上高野山/橋町 5-5 **☎0800-919-3215**  
 □叡山電鉄本線「宝ヶ池」駅 / 徒歩4分  
 □1985年1月完成 □軽量鉄骨造2階建 □全12室  
 □4年契約 □2028年3月20日迄の定期借家契約(再契約可) □仲介

**月額賃料 23,000円~25,000円**

■礼金/なし ■管理費/3,000円  
 ■敷金/30,000円 ■水道代/2,000円  
 ■更新料/なし ■保険/22,000円(2年)  
 ■保証会社/保証委託必須 ■鍵交換代/なし

オートロック なし コロ ガスコンロ(1口/持込)  
 浴室 ユニットバス 床 畳・クッションフロア  
 洗濯機置場 室外 インターネット Wi-Fiのみ(無料)

**072 TWIN I** 学校まで自転車18分(3,500m) **一般**

□京都市左京区修学院千田町 2-1 **☎0120-75-0669**  
 □叡山電鉄本線「宝ヶ池」駅 / 徒歩5分  
 □1988年12月完成 □鉄筋コンクリート造2階建 □全12室  
 □2年契約 □仲介

**月額賃料 35,000円~39,000円**

■礼金/なし ■共益費/5,000円  
 ■敷金/50,000円 ■水道代/専用メーター  
 ■更新料/賃料1ヶ月 ■保険/15,000円(2年)  
 ■保証会社/保証委託必須 ■鍵交換代/16,500円

オートロック なし コロ 電気コンロ(1口)  
 浴室 ユニットバス 床 フローリング  
 洗濯機置場 コインランドリー インターネット 光回線(無料)

インターネット無料使い放題☆

**073 プロムナード宝ヶ池** 学校まで自転車19分(3,750m) **一般**

□京都市左京区修学院千田町 1 **☎0120-75-0669**  
 □叡山電鉄本線「宝ヶ池」駅 / 徒歩5分  
 □1987年3月完成 □鉄筋コンクリート造2階建 □全10室  
 □2年契約 □仲介

**月額賃料 35,000円~36,000円**

■礼金/50,000円 ■共益費/2,000円  
 ■敷金/50,000円 ■水道代/専用メーター  
 ■更新料/賃料1ヶ月 ■保険/15,000円(2年)  
 ■保証会社/保証委託必須 ■鍵交換代/16,500円

オートロック なし コロ 電気コンロ(1口)  
 浴室 ユニットバス 床 カーペット  
 洗濯機置場 室外 インターネット 光回線(無料)

インターネット無料使い放題☆

**074 メゾンエチゴ** 学校まで自転車16分(3,100m) **一般**

□京都府京都市左京区上高野下荒町 6-5 **☎0120-75-0669**  
 □叡山電鉄本線「宝ヶ池」駅 / 徒歩2分  
 □1988年1月完成 □鉄筋コンクリート造4階建 □全15室  
 □2年契約 □仲介

**月額賃料 32,000円~34,000円**

■礼金/なし ■共益費/5,000円  
 ■敷金/なし ■水道代/共益費に含む  
 ■更新料/なし ■保険/15,000円(2年)  
 ■保証会社/保証委託必須 ■鍵交換代/16,500円

オートロック なし コロ ガスコンロ(1口/持込)  
 浴室 ユニットバス 床 フローリングorウッドタイル  
 洗濯機置場 室内・室外 インターネット 光回線(無料)

インターネット無料使い放題!

**075 アザレアコーポ** 学校まで自転車19分(3,800m) **一般**

□京都市左京区松ヶ崎東町 36-1 **☎0120-75-0669**  
 □叡山電鉄本線「修学院」駅 / 徒歩7分  
 □1979年4月完成 □鉄筋コンクリート造2階建 □全16室  
 □2年契約 □仲介

**月額賃料 42,000円~46,000円**

■礼金/なし ■共益費/4,000円  
 ■敷金/50,000円 ■水道代/実費  
 ■更新料/50,000円 ■保険/15,000円(2年)  
 ■保証会社/保証委託必須 ■鍵交換代/16,500円

オートロック なし コロ ガスコンロ(1口)  
 浴室 ユニット/セパレートバス 床 ウッドタイル  
 洗濯機置場 室外/ランドリー インターネット 光回線(無料)

インターネット実使用料無料

**076 ドミール北山** 学校まで自転車18分(4,200m) **学生**

□京都府京都市左京区山端川端町 10-36 **☎0120-998-521**  
 □叡山電鉄本線「修学院」駅 / 徒歩2分  
 □1986年1月完成 □鉄骨造5階建 □全21室  
 □1年契約 □紹介

**月額賃料 38,500円~48,000円**

■礼金/80,000円 ■共益費/5,000円  
 ■敷金/70,000円 ■水道代/1,500円/月(税込)  
 ■更新料/新家賃0.5ヶ月 ■保険/21,120円(1年)  
 ■保証会社/保証委託必須 ■鍵交換代/16,500円

オートロック なし コロ IHキッチン(1口)  
 浴室 ユニットバス(一部セパレート) 床 フローリング  
 洗濯機置場 室外 インターネット 専用回線

**077 ア・リーフ ナカムラ** 学校まで自転車15分(3,600m) **学生**

□京都府京都市左京区山端森本町 25 **☎0120-998-521**  
 □叡山電鉄本線「修学院」駅 / 徒歩4分  
 □1990年5月完成 □鉄骨造3階建 □全10室  
 □1年契約 □紹介

**月額賃料 49,500円~59,500円**

■礼金/100,000円 ■共益費/5,500円  
 ■敷金/70,000円 ■水道代/2,200円/月(税込)  
 ■更新料/新家賃0.5ヶ月 ■保険/21,120円(1年)  
 ■保証会社/保証委託必須 ■電子錠初期設定費/9,900円

オートロック なし コロ 卓上IH  
 浴室 セパレート 床 フローリング  
 洗濯機置場 室外 インターネット 専用回線

**078 リンクル21** 学校まで自転車17分(4,000m) **学生**

□京都府京都市左京区山端川端町 17 **☎0120-998-521**  
 □叡山電鉄本線「修学院」駅 / 徒歩2分  
 □1997年3月完成 □鉄骨造4階建 □全26室  
 □1年契約 □紹介

**月額賃料 37,500円~47,000円**

■礼金/50,000円 ■共益費/5,000円  
 ■敷金/50,000円 ■水道代/基本3,454円+メーター/2ヶ月(税込)  
 ■更新料/なし ■保険/21,120円(1年)  
 ■保証会社/保証委託必須 ■電子錠初期設定費/9,900円

オートロック なし コロ ガスコンロ(1口)  
 浴室 セパレート 床 フローリング  
 洗濯機置場 室外 インターネット 個別契約

**079 サンアイ** 学校まで自転車21分(4,200m) **学生**

□京都市左京区修学院大林町 10-1 **☎0120-75-0669**  
 □叡山電鉄本線「修学院」駅 / 徒歩7分  
 □1980年3月完成 □鉄骨造2階建 □全20室  
 □2年契約 □仲介

**月額賃料 27,000円**

■礼金/なし ■共益費/4,000円  
 ■敷金/賃料1ヶ月 ■水道代/共益費に含む  
 ■更新料/なし ■保険/15,000円(2年)  
 ■保証会社/保証委託必須 ■鍵交換代/7,700円

オートロック なし コロ ガスコンロ(2口/持込)  
 浴室 ユニットバス 床 クッションフロア  
 洗濯機置場 コインランドリー インターネット 光回線(無料)

**080 サンシャイン** 学校まで自転車21分(4,200m) **学生**

□京都市左京区修学院十権寺町 12 **☎0120-75-0669**  
 □叡山電鉄本線「修学院」駅 / 徒歩6分  
 □1989年3月完成 □鉄筋コンクリート造2階建 □全20室  
 □2年契約 □仲介

**月額賃料 39,000円**

■礼金/なし ■共益費/4,000円  
 ■敷金/賃料1ヶ月 ■水道代/共益費に含む  
 ■更新料/なし ■保険/15,000円(2年)  
 ■保証会社/保証委託必須 ■鍵交換代/16,500円

オートロック なし コロ ガスコンロ(2口/持込)  
 浴室 ユニットバス 床 クッションフロア  
 洗濯機置場 室外 インターネット 光回線(無料)

インターネット無料!

**081 サンハイツ** 学校まで自転車21分(4,200m) **一般**

□京都市左京区修学院石掛町 31 **☎0120-75-0669**  
 □叡山電鉄本線「修学院」駅 / 徒歩10分  
 □1985年3月完成 □木造2階建 □全6室  
 □2年契約 □仲介

**月額賃料 30,000円**

■礼金/なし ■共益費/4,000円  
 ■敷金/なし ■水道代/専用メーター  
 ■更新料/賃料1ヶ月 ■保険/15,000円(2年)  
 ■保証会社/保証委託必須 ■鍵交換代/16,500円

オートロック なし コロ ガスコンロ(2口/持込)  
 浴室 ユニットバス 床 カーペット  
 洗濯機置場 室内 インターネット 個別契約

【入館料と更新入館料】ご契約期間にかかる賃料のことで、ご契約時(またはご契約更新時)に一括してお支払いいただく年間賃料のことで。なお、ご契約を中途解約された場合、解約された翌月からご契約満了までの入館料(または更新入館料)を割り引いてご返金致します。ここに表示されている入館料(と更新入館料)はご契約期間が1年の場合です。

【保証会社】ご契約には保証会社利用が必須となり、別途保証料金が必要です。ご案内できる保証会社及びプランによって金額は変動致しますので、詳細については担当までお問い合わせください。



**082 松屋レジデンス修学院** 学校まで自転車20分(3,900m) **フラット** **一般**

□京都市左京区修学院沖殿町21-1 **☎0120-75-0669**  
 □叡山電鉄本線「修学院」駅/徒歩5分  
 □1988年3月完成 □鉄筋コンクリート造7階建 □全91室  
 □2年契約 □仲介

**月額賃料 36,000円~40,000円**

■礼金/なし ■共益費/3,000円  
 ■敷金/なし ■水道代/2,000円  
 ■更新料/なし ■保険/15,000円(2年)  
 ■保証会社/保証委託必須 ■鍵交換代/なし

オートロック あり コロコ IHコンロ(1口)  
 浴室 ユニットバスorセパ 床 ウッドタイル  
 洗濯機置場 室内 インターネット JCOM(無料)

専有面積/22.27~22.65㎡

**083 リバティコート修学院** 駅まで徒歩4分+電車10分+徒歩1分(4,000m) **フラット** **学生**

□京都市左京区山端川端町31 **☎0120-749-025**  
 □叡山電鉄鞍馬線「修学院」駅/徒歩5分  
 □2010年1月完成 □鉄筋コンクリート造4階建(地上3階・地下1階) □全14室  
 □1年契約 □仲介

**月額賃料 52,500円~58,000円**

■入館料/60,000円 ■共益費/5,000円  
 ■敷金/70,000円 ■水道代/2,750円(定額)  
 ■更新料/60,000円 ■Nasic CLUB24/21,780円(税込/年)  
 ■保証会社/保証委託必須 ■鍵交換代/24,200円(税込)  
 ■保険/個別加入必須

オートロック あり コロコ ガスコンロ(2口/持込)  
 浴室 3点セパレート 床 フローリング調硬質フロア  
 洗濯機置場 室内 インターネット 光回線(無料)

専有面積/27.03~27.00㎡

**084 フィリア** 学校まで自転車17分(3,300m) **フラット** **一般**

□京都市左京区松ヶ崎西町2 **☎0120-75-0669**  
 □地下鉄烏丸線「松ヶ崎」駅/徒歩4分  
 □2010年3月完成 □数寄造2階建 □全12室  
 □2年契約 □仲介

**月額賃料 60,000円~62,000円**

■礼金/100,000円 ■共益費/4,000円  
 ■敷金/賃料1ヶ月 ■水道代/専用メーター  
 ■更新料/賃料1ヶ月 ■保険/15,000円(2年)  
 ■保証会社/保証委託必須 ■鍵交換代/38,500円

オートロック なし コロコ ガスコンロ(2口)  
 浴室 3点セパレート 床 フローリング  
 洗濯機置場 室内 インターネット 光回線(無料)

専有面積/271~28㎡

**085 Delizia北山** 学校まで自転車23分(4,540m) **フラット** **一般**

□京都市松ヶ崎雲路町8-9 **☎0120-75-0669**  
 □地下鉄烏丸線「松ヶ崎」駅/徒歩7分  
 □2010年2月完成 □鉄筋コンクリート造3階建 □全10室  
 □2年契約 □仲介

**月額賃料 60,000円~70,000円**

■礼金/150,000円 ■共益費/4,000円  
 ■敷金/100,000円 ■水道代/私設メーター  
 ■更新料/賃料1ヶ月 ■保険/15,000円(2年)  
 ■保証会社/保証委託必須 ■鍵交換代/27,500円

オートロック あり コロコ ガスコンロ(2口)  
 浴室 3点セパレート 床 フローリング  
 洗濯機置場 室内 インターネット 光回線(無料)

専有面積/27.03~36.64㎡

**086 クレールヴィル六ノ坪** 学校まで自転車18分(3,600m) **フラット** **一般**

□京都市左京区松ヶ崎六ノ坪町1-1 **☎0120-75-0669**  
 □地下鉄烏丸線「松ヶ崎」駅/徒歩2分  
 □2002年9月完成 □木造2階建 □全16室  
 □2年契約 □仲介

**月額賃料 52,000円**

■礼金/なし ■共益費/3,000円  
 ■敷金/賃料1ヶ月 ■水道代/専用メーター  
 ■更新料/なし ■保険/15,000円(2年)  
 ■保証会社/保証委託必須 ■鍵交換代/16,500円

オートロック なし コロコ ガスコンロ(1口)  
 浴室 3点セパレート 床 クッションフロア  
 洗濯機置場 室内 インターネット 光回線(無料)

専有面積/26.5~29.8㎡

**087 ヴィラ スモールパイン** 学校まで自転車22分(4,300m) **フラット** **一般**

□京都市左京区松ヶ崎泉川町21 **☎0800-919-3215**  
 □地下鉄烏丸線「松ヶ崎」駅/徒歩7分  
 □1990年3月完成 □軽鉄鉄骨造2階建 □全12室  
 □2年契約 □2026年3月20日迄の定期借家契約(再契約可) □仲介

**月額賃料 36,000円~40,000円**

■礼金/20,000円 ■管理費/3,000円  
 ■敷金/60,000円 ■水道代/専用メーター  
 ■再契約料/なし ■保険/22,000円(2年)  
 ■保証会社/保証委託必須 ■鍵交換代/なし

オートロック なし コロコ ガスコンロ(持込)  
 浴室 ユニットバス 床 クッションフロア  
 洗濯機置場 室内 インターネット 光回線(無料)

専有面積/17㎡

**088 コーポ・キタノ** 学校まで自転車24分(4,700m) **フラット** **一般**

□京都市左京区松ヶ崎雲ノ上町10-6 **☎0800-919-3215**  
 □地下鉄烏丸線「松ヶ崎」駅/徒歩5分  
 □1993年2月完成 □木造2階建 □全12室  
 □2年契約 □2026年3月20日迄の定期借家契約(再契約可) □仲介

**月額賃料 46,000円~48,000円**

■礼金/なし ■管理費/3,000円  
 ■敷金/50,000円 ■水道代/専用メーター  
 ■再契約料/なし ■保険/22,000円(2年)  
 ■保証会社/保証委託必須 ■鍵交換代/なし

オートロック なし コロコ ガスコンロ(2口/持込)  
 浴室 セパレートバス 床 ウッドタイル  
 洗濯機置場 室内 インターネット 光回線(無料)

専有面積/25.2㎡

**089 ハイツ松ヶ崎** 学校まで自転車22分(4,300m) **フラット** **一般**

□京都市左京区松ヶ崎雲ノ上町6 **☎0800-919-3215**  
 □地下鉄烏丸線「松ヶ崎」駅/徒歩9分  
 □1981年12月完成 □鉄筋コンクリート造3階建 □全24室  
 □2年契約 □2028年3月20日迄の定期借家契約(再契約可) □仲介

**月額賃料 25,000円~35,000円**

■礼金/なし ■管理費/5,000円  
 ■敷金/50,000円 ■水道代/管理費に含む  
 ■再契約料/なし ■保険/22,000円(2年)  
 ■保証会社/保証委託必須 ■鍵交換代/なし

オートロック なし コロコ IHコンロ(1口)  
 浴室 セパレートバス/シャワー 床 クッションフロア  
 洗濯機置場 室外 インターネット 専用回線(無料)

専有面積/17㎡

**090 ハイツ三宅** 学校まで自転車19分(3,620m) **フラット** **一般**

□京都市左京区松ヶ崎東町1-3 **☎0800-919-3215**  
 □地下鉄烏丸線「松ヶ崎」駅/徒歩8分  
 □1996年1月完成 □木造2階建 □全6室  
 □2年契約 □2026年3月20日迄の定期借家契約(再契約可) □仲介

**月額賃料 34,000円~37,000円**

■礼金/30,000円 ■管理費/4,000円  
 ■敷金/50,000円 ■水道代/2,000円/月(税込)  
 ■再契約料/なし ■保険/22,000円(2年)  
 ■保証会社/保証委託必須 ■鍵交換代/なし

オートロック なし コロコ IHコンロ(1口)  
 浴室 セパレートバス 床 ウッドタイル  
 洗濯機置場 室内 インターネット 光回線(無料)

専有面積/19㎡

**091 モーレン** 学校まで自転車16分(3,100m) **フラット** **学生**

□京都市左京区松ヶ崎本町18-34 **☎0120-749-025**  
 □地下鉄烏丸線「松ヶ崎」駅/徒歩4分  
 □2014年3月完成 □鉄筋コンクリート造2階建 □全14室  
 □1年契約 □仲介

**月額賃料 63,000円~67,000円**

■礼金/なし ■共益費/6,000円  
 ■敷金/70,000円 ■水道代/2,750円(定額)  
 ■更新料/なし ■Nasic CLUB24/21,780円(税込/年)  
 ■保証会社/保証委託必須 ■鍵交換代/24,200円(税込)  
 ■保険/個別加入必須

オートロック あり コロコ IHコンロ(2口/備付)  
 浴室 3点セパレート 床 フローリング調硬質フロア  
 洗濯機置場 室内 インターネット 光回線(有料)

専有面積/25.38㎡

**092 妙法苑** 学校まで自転車20分(4,000m) **フラット** **一般**

□京都市左京区松ヶ崎海道25 **☎0120-75-0669**  
 □地下鉄烏丸線「松ヶ崎」駅/徒歩3分  
 □1994年3月完成 □鉄筋コンクリート造2階建 □全16室  
 □2年契約 □仲介

**月額賃料 50,000円~55,000円**

■礼金/100,000円 ■共益費/6,000円  
 ■敷金/賃料1ヶ月 ■水道代/共益費に含む  
 ■更新料/賃料1ヶ月 ■保険/15,000円(2年)  
 ■保証会社/保証委託必須 ■鍵交換代/16,500円

オートロック あり コロコ ガスコンロ(1口)  
 浴室 セパレートバス 床 フローリング  
 洗濯機置場 室内 インターネット 光回線(無料)

専有面積/22.4㎡

**093 京都風鶏館** 学校まで自転車20分(4,800m) **フラット** **学生**

□京都市左京区松ヶ崎馬田町13-1 **☎0120-998-521**  
 □地下鉄烏丸線「松ヶ崎」駅/徒歩7分  
 □1987年1月完成 □鉄筋コンクリート造2階建 □全36室  
 □1年契約 □紹介

**月額賃料 38,500円~54,500円**

■礼金/50,000円(セパレートタイプ80,000円) ■共益費/5,000円  
 ■敷金/50,000円 ■水道代/基本3,570円+メーター2ヶ月(税込)  
 ■更新料/新築費0.5ヶ月 ■保険/21,120円(1年)  
 ■保証会社/保証委託必須 ■電子錠初期設定費/9,900円

オートロック なし コロコ IHコンロ(1口/持込)  
 浴室 ユニットバス(一部セパレート) 床 フローリング  
 洗濯機置場 室外 インターネット 専用回線

専有面積/19.0~20.1㎡

【入館料と更新入館料】ご契約期間にかかる賃料のことで、ご契約時(またはご契約更新時)に一括してお支払いしていただく年間賃料のことで。なお、ご契約を中途解約された場合、解約された翌月からご契約満了までの入館料(または更新入館料)を月割りにしてご返金致します。ここに表示されている入館料(と更新入館料)はご契約期間が1年の場合です。  
 【保証会社】ご契約には保証会社利用が必須となり、別途保証料が必要となります。ご案内できる保証会社及びプランによって金額は変動致しますので、詳細については担当店までお問い合わせください。

**094 カーサ・コーザ** 学校まで自転車15分(2,960m) **学生**

家電付

京都市左京区柿市市原町 401-1 ☎0120-749-025

■京山電鉄本線「市原」駅 / 徒歩6分  
 ■1996年2月完成 □鉄筋コンクリート造3階建 □全48室  
 □1年契約 □仲介

**月額賃料 30,500円~38,500円**

■礼金 / 70,000円 ■共益費 / 6,000円  
 ■敷金 / 70,000円 ■水道代 / 2,750円(定額)  
 ■更新料 / なし ■Nasic CLUB24 / 21,780円(税込/年)  
 ■保証会社 / 保証委託必須 ■鍵交換代 / 24,200円(税込)  
 ■保 険 / 個別加入必須 ■鍵交換代 / 16,500円

オートロック あり コロ IHコンロ(1口/備付)  
 浴室 ユニットバス 床 フローリング調硬質フロア  
 洗濯機置場 室外 インターネット 光回線(無料)

専有面積 / 175.4㎡

**095 シェルクレール北山** 学校まで自転車19分(3,750m) **一般**

京都市左京区下鴨南野々神町 1-1 ☎0120-75-0669

■地下鉄烏丸線「北山」駅 / 徒歩3分  
 ■2002年3月完成 □鉄筋コンクリート造6階建 □全16室  
 □2年契約 □仲介

**月額賃料 59,000円~64,000円**

■礼金 / 賃料2ヶ月 ■共益費 / 6,000円  
 ■敷金 / 賃料1ヶ月 ■水道代 / 私設メーター  
 ■更新料 / 賃料1ヶ月 ■保 険 / 15,000円(2年)  
 ■保証会社 / 保証委託必須 ■鍵交換代 / 16,500円

オートロック あり コロ ガスコンロ(2口)  
 浴室 3点セパレート 床 フローリング  
 洗濯機置場 室内 インターネット 光回線(無料)

専有面積 30.04~31.24㎡

**096 LAND SCAPE 下鴨** 学校まで自転車18分(3,590m) **一般**

京都市左京区下鴨本町 11-5 ☎0120-75-0669

■地下鉄烏丸線「北山」駅 / 徒歩16分  
 ■2010年4月完成 □鉄骨造4階建 □全8室  
 □2年契約 □仲介

**月額賃料 61,000円~64,000円**

■礼金 / 100,000円 ■共益費 / 6,000円  
 ■敷金 / 賃料1ヶ月 ■水道代 / 共益費を含む  
 ■更新料 / なし ■保 険 / 15,000円(2年)  
 ■保証会社 / 保証委託必須 ■鍵交換代 / なし

オートロック あり コロ IHコンロ(2口)  
 浴室 3点セパレート 床 フロアタイル  
 洗濯機置場 室内 インターネット 光回線(無料)

専有面積 / 26.11~29.46㎡

**097 エイテル北大路** 学校まで自転車21分(4,390m) **学生**

京都市北区小山下初音町 1番地 ☎0120-75-0669

■地下鉄烏丸線「北大路」駅 / 徒歩5分  
 ■2007年3月完成 □鉄筋コンクリート造3階建 □全22室  
 □2年契約 □仲介

**月額賃料 61,000円~63,000円**

■礼金 / 賃料1ヶ月 ■共益費 / 6,000円  
 ■敷金 / 賃料1ヶ月 ■水道代 / 共益費を含む  
 ■更新料 / 賃料1ヶ月 ■保 険 / 15,000円(2年)  
 ■保証会社 / 保証委託必須 ■鍵交換代 / 22,000円

オートロック あり コロ 電気コンロ(2口)  
 浴室 3点セパレート 床 フローリング  
 洗濯機置場 室内 インターネット 光回線(無料)

専有面積 / 25.02~27.91㎡

**098 BERG 義義** 学校まで自転車12分(2,400m) **一般**

京都府京都市左京区松ヶ崎西山 19-2 ☎0120-75-0669

■地下鉄烏丸線「北山」駅 / 徒歩8分  
 ■1997年3月完成 □鉄筋コンクリート造5階建 □全45室  
 □2年契約 □仲介

**月額賃料 47,000円~49,000円**

■礼金 / 賃料1ヶ月 ■共益費 / 6,000円  
 ■敷金 / 賃料1ヶ月 ■水道代 / 共益費を含む  
 ■更新料 / 賃料1ヶ月 ■保 険 / 15,000円(2年)  
 ■保証会社 / 保証委託必須 ■鍵交換代 / 16,500円

オートロック あり コロ ガスコンロ(1口)  
 浴室 セパレートバス 床 フロアタイル  
 洗濯機置場 室内 インターネット 光回線(無料)

専有面積 22.3㎡

**099 CASA 板倉** 学校まで自転車22分(4,100m) **学生**

京都市北区小皿板倉 15 ☎0120-75-0669

■地下鉄烏丸線「北大路」駅 / 徒歩4分  
 ■1997年12月完成 □鉄筋コンクリート造3階建 □全15室  
 □2年契約 □仲介

**月額賃料 52,000円~56,000円**

■礼金 / 150,000円 ■共益費 / 5,000円  
 ■敷金 / 100,000円 ■水道代 / 私設メーター  
 ■更新料 / 賃料1ヶ月 ■保 険 / 15,000円(2年)  
 ■保証会社 / 保証委託必須 ■鍵交換代 / 16,500円

オートロック あり コロ ガスコンロ  
 浴室 セパレートバス 床 フローリング  
 洗濯機置場 室内 インターネット 光回線(無料)

専有面積 24㎡

**100 メゾン・ド・アベニール** 学校まで自転車21分(4,100m) **女性**

京都市北区小山下内河原町 57-1 ☎0120-75-0669

■地下鉄烏丸線「北大路」駅 / 徒歩3分  
 ■1998年2月完成 □木造2階建 □全18室  
 □2年契約 □仲介

**月額賃料 51,000円~56,000円**

■礼金 / 100,000円 ■共益費 / 4,000円  
 ■敷金 / 50,000円 ■水道代 / 専用メーター  
 ■更新料 / 賃料1ヶ月 ■保 険 / 15,000円(2年)  
 ■保証会社 / 保証委託必須 ■鍵交換代 / 16,500円

オートロック あり コロ ガスコンロ(2口)  
 浴室 セパレートバス 床 フローリング  
 洗濯機置場 室外 インターネット 光回線(無料)

専有面積 22.68~23㎡

**101 グリュック・雄** 学校まで自転車18分(4,300m) **学生**

京都市北区小山東大野町 81-1 ☎0120-998-521

■地下鉄烏丸線「北大路」駅 / 徒歩2分  
 ■1996年3月完成 □鉄骨造4階建 □全6室  
 □2年契約 □紹介

**月額賃料 49,000円~52,000円**

■礼金 / 100,000円 ■共益費 / 5,000円  
 ■敷金 / 70,000円 ■水道代 / 共益費を含む  
 ■更新料 / なし ■保 険 / 少額短期保険加入要(2年)  
 ■保証会社 / 保証委託必須 ■鍵交換代 / なし

オートロック なし コロ IHキッチン(1口)  
 浴室 セパレート 床 フローリング  
 洗濯機置場 室内 インターネット 個別契約

専有面積 18.4~19.0㎡

**102 フォレスト北山** 学校まで自転車14分(2,800m) **学生**

京都市京都市北区内賀茂岩ヶ垣内町 90 ☎0120-749-025

■地下鉄烏丸線「北山」駅 / 徒歩1分  
 ■1998年1月完成 □鉄骨造3階建 □全10室  
 □4年契約 □仲介

**月額賃料 57,000円~60,000円**

■礼金 / 賃料1ヶ月 ■共益費 / 5,000円  
 ■敷金 / 50,000円 ■水道代 / 共益費を含む  
 ■更新料 / 賃料1ヶ月 ■保 険 / 15,000円(2年)  
 ■保証会社 / 保証委託必須 ■鍵交換代 / 16,500円

オートロック あり コロ ガスコンロ(1口)  
 浴室 3点セパレート 床 フロアタイル  
 洗濯機置場 室内 インターネット 専用回線(無料)

専有面積 / 25.74㎡

**103 cocoya** 学校まで自転車18分(3,530m) **女性**

京都市左京区山端川岸町 4-4 ☎0800-919-3215

■京山電鉄本線「修学院」駅 / 徒歩7分  
 ■2012年12月完成 □木造2階建 □全5室  
 □4年契約 □2028年3月20日迄の定期借家契約(再契約可) □仲介

**月額賃料 41,000円**

■礼金 / なし ■管理費 / 7,000円  
 ■敷金 / 50,000円 ■水道代 / 2,000円(月額・税込)  
 ■再契約料 / 家賃0.5ヶ月分 ■保 険 / 22,000円(2年)  
 ■保証会社 / 保証委託必須 ■鍵交換代 / なし

オートロック あり コロ IHコンロ(2口/共同)  
 浴室 専用シャワー 床 ウッドタイル  
 洗濯機置場 共同(2台) インターネット 光回線(無料)

専有面積 18.95㎡

**104 三宅アパートA棟・B棟** 学校まで自転車18分(3,660m) **学生**

京都市左京区松ヶ崎東町 3-1 ☎0800-919-3215

■京山電鉄本線「修学院」駅 / 徒歩7分  
 ■1966年4月完成 □木造2階建 □全12室  
 □2年契約 □2026年3月20日迄の定期借家契約(再契約可) □仲介

**月額賃料 28,000円~30,000円**

■礼金 / なし ■管理費 / 4,000円  
 ■敷金 / 50,000円 ■水道代 / 管理費を含む  
 ■再契約料 / なし ■保 険 / 22,000円(2年)  
 ■保証会社 / 保証委託必須 ■鍵交換代 / なし

オートロック なし コロ IHコンロ  
 浴室 ユニットバス 床 フローリング  
 洗濯機置場 室外 インターネット 光回線(無料)

専有面積 / 19㎡

**105 ルミエールメゾン修学院** 学校まで自転車18分(3,500m) **一般**

京都市左京区修学院狭間町 12-7 ☎0800-919-3215

■京山電鉄本線「修学院」駅 / 徒歩9分  
 ■1985年3月完成 □鉄骨造2階建 □全11室  
 □2年契約 □2026年3月20日迄の定期借家契約(再契約可) □仲介

**月額賃料 58,000円~68,000円**

■礼金 / 80,000円 ■管理費 / 4,000円  
 ■敷金 / 家賃1ヶ月 ■水道代 / 2,000円(月額・税込)  
 ■再契約料 / 家賃1ヶ月 ■保 険 / 22,000円(2年)  
 ■保証会社 / 保証委託必須 ■鍵交換代 / なし

オートロック あり コロ IHコンロ(3口)  
 浴室 3点セパレート 床 フローリング  
 洗濯機置場 室内 インターネット 光回線(無料)

専有面積 38㎡

【入居料と更新入居料】ご契約期間にかかる賃料のことで、ご契約時(またはご契約更新時)一括してお支払いいただく年間賃料のことで、ご契約を中途解約された場合、解約された翌月からご契約満了までの入居料(または更新入居料)を月割りでご返金致します。ここに表示されている入居料(と更新入居料)はご契約期間が1年の場合です。  
 【保証会社】ご契約には保証会社利用が必須となり、別途保証料金が必要です。ご案内できる保証会社及びプランによって金額は変動致しますので、詳細については担当までお問い合わせください。



**106 ヤングフォーレストII** 学校まで自転車17分(3,900m) **学生**

□京都市京都市左京区松ヶ崎御所ノ内町11-3 ☎0120-998-521  
 □叡山電鉄本線「修学院」駅/徒歩10分  
 □1988年2月完成 □鉄筋コンクリート造2階建 □全12室  
 □1年契約 □紹介

**月額賃料 42,500円~47,500円**

■礼金/なし ■共益費/4,000円  
 ■敷金/70,000円 ■水道代/個人契約  
 ■更新料/なし ■保険/21,120円(1年)  
 ■保証会社/保証委託必須 ■鍵交換代/16,500円

オートロック なし コロコ ガスコンロ(1口/持込)  
 浴室 ユニットバス 床 フローリング  
 洗濯機置場 室外 インターネット 専用回線

専有面積/20.9㎡

**107 ヤングフォーレストI** 学校まで自転車17分(4,000m) **学生**

□京都市左京区松ヶ崎柳井田町3-4 ☎0120-998-521  
 □地下鉄烏丸線「松ヶ崎」駅/徒歩8分  
 □1984年3月完成 □鉄筋コンクリート造2階建 □全14室  
 □1年契約 □紹介

**月額賃料 44,500円~48,500円**

■礼金/なし ■共益費/3,000円  
 ■敷金/70,000円 ■水道代/個人契約  
 ■更新料/なし ■保険/21,120円(1年)  
 ■保証会社/保証委託必須 ■鍵交換代/16,500円

オートロック なし コロコ ガスコンロ持込  
 浴室 ユニットバス 床 フローリング  
 洗濯機置場 室外 インターネット 専用回線

専有面積/21.5㎡

**108 フォレスト修学院** 学校まで自転車18分(4,200m) **学生**

□京都市左京区修学院大林町9-1 ☎0120-998-521  
 □叡山電鉄本線「修学院」駅/徒歩5分  
 □2014年2月完成 □鉄筋コンクリート造3階建 □全18室  
 □1年契約 □紹介

**月額賃料 59,500円~67,000円**

■礼金/150,000円 ■共益費/7,000円  
 ■敷金/70,000円 ■水道代/基本3,454円+メーター(2ヶ月税込)  
 ■更新料/新築費1ヶ月 ■保険/21,120円(1年)  
 ■保証会社/保証委託必須 ■電子錠初期設定費/9,900円

オートロック あり コロコ IHキッチン(2口)  
 浴室 3点セパレート 床 フローリング  
 洗濯機置場 室内 インターネット 専用回線

専有面積/270~273㎡

**109 Elan Manoir 一乗寺** 学校まで電車11分+徒歩9分(5,200m) **一般**

□京都市左京区一乗寺梅ノ木町5番地、4番地3、6番地2 ☎0120-75-0669  
 □地下鉄烏丸線「一乗寺」駅/徒歩7分  
 □1996年1月完成 □鉄筋コンクリート造3階建 □全28室  
 □2年契約 □紹介

**月額賃料 65,000円~67,000円**

■礼金/150,000円 ■共益費/6,000円  
 ■敷金/50,000円 ■水道代/2500円(5㎡まで)  
 ■更新料/賃料1ヶ月 ■保険/15,000円(2年)  
 ■保証会社/保証委託必須 ■鍵交換代/なし

オートロック あり コロコ ガスコンロ(2口)  
 浴室 3点セパレート 床 フローリング  
 洗濯機置場 室内 インターネット 光回線(無料)

専有面積/29.4㎡

**110 アミティエー乗寺** 学校まで自転車24分(4,700m) **一般**

□京都市左京区一乗寺里ノ西町11 ☎0120-75-0669  
 □叡山電鉄本線「一乗寺」駅/徒歩1分  
 □1967年12月完成 □鉄筋コンクリート造4階建 □全31室  
 □2年契約 □紹介

**月額賃料 47,000円~65,000円**

■礼金/50,000円 ■共益費/6,000円  
 ■敷金/50,000円 ■水道代/専用メーター  
 ■更新料/なし ■保険/15,000円(2年)  
 ■保証会社/保証委託必須 ■鍵交換代/16,500円

オートロック なし コロコ ガスコンロ(2口/持込)  
 浴室 3点セパレート 床 フロアタイル・畳  
 洗濯機置場 室内 インターネット 光回線(無料)

専有面積 32㎡

**111 Log10** 学校まで電車11分+徒歩5分(4,800m) **一般**

□京都市左京区一乗寺弘慶町51 ☎0120-75-0669  
 □叡山電鉄本線「一乗寺」駅/徒歩1分  
 □2014年3月完成 □鉄筋コンクリート造4階建 □全5室  
 □2年契約 □紹介

**月額賃料 62,000円~63,000円**

■礼金/賃料の2ヶ月 ■共益費/3,000円  
 ■敷金/賃料1ヶ月 ■水道代/私設メーター  
 ■更新料/賃料1ヶ月 ■保険/15,000円(2年)  
 ■保証会社/保証委託必須 ■鍵交換代/27,500円

オートロック あり コロコ ガスコンロ(2口)  
 浴室 3点セパレート 床 ウッドタイル  
 洗濯機置場 室内 インターネット 個別契約

専有面積 27.47~29.6㎡

**112 クリヨン** 学校まで自転車25分(5,000m) **一般**

□京都市左京区一乗寺一乗寺梅ノ木町59 ☎0120-75-0669  
 □叡山電鉄本線「一乗寺」駅/徒歩6分  
 □1988年7月完成 □鉄筋コンクリート造4階建 □全19室  
 □2年契約 □紹介

**月額賃料 48,000円**

■礼金/50,000円 ■共益費/2,000円  
 ■敷金/50,000円 ■水道代/2,000円(月額)  
 ■更新料/賃料1ヶ月 ■保険/15,000円(2年)  
 ■保証会社/保証委託必須 ■鍵交換代/なし

オートロック あり コロコ ガスコンロ(1口/持込)  
 浴室 セパレートバス 床 フローリング  
 洗濯機置場 室内 インターネット 光回線(月額2,000円)

専有面積/20.79㎡

**113 シェアフラットnenrin(2F・3F)** 学校まで自転車20分(4,800m) **女性**

□京都市左京区一乗寺北大丸町3 ☎0120-75-0669  
 □叡山電鉄本線「一乗寺」駅/徒歩4分  
 □1974年2月完成 □鉄筋コンクリート造5階建 □全50室  
 □2年契約 □紹介

**月額賃料 29,000円~37,000円**

■礼金/50,000円 ■共益費/5,000円  
 ■敷金/なし ■水道代/光熱費/12,000円(月額)  
 ■更新料/賃料1ヶ月 ■保険/15,000円(2年)  
 ■保証会社/保証委託必須 ■鍵交換代/なし

オートロック あり コロコ IHコンロ(2口/電圧コンロ)  
 浴室 共同シャワー 床 フローリング  
 洗濯機置場 共同 インターネット 光回線(無料)

専有面積 8.09~44.52㎡

**114 アトラスー乗寺** 駅まで徒歩3分+電車12分+徒歩1分(4,300m) **学生**

□京都市左京区一乗寺大原田町20 ☎0120-749-025  
 □叡山電鉄鞍馬線「一乗寺」駅/徒歩3分  
 □2017年1月完成 □鉄筋コンクリート造5階建 □全49室  
 □1年契約 □紹介

**月額賃料 65,500円~70,500円**

■礼金/100,000円 ■共益費/7,000円  
 ■敷金/70,000円 ■水道代/2,750円(定額)  
 ■更新料/新築料の0.5ヶ月 ■Nasic CLUB24/21,780円(税込/年)  
 ■保証会社/保証委託必須 ■鍵交換代/24,200円(税込)  
 ■保険/個別加入必須

オートロック あり コロコ ガスコンロ(2口/備付)  
 浴室 3点セパレート 床 フローリング調硬質フロア  
 洗濯機置場 室内 インターネット 光回線(有料)

専有面積/25.68㎡

**115 クレアル高野** 駅まで徒歩6分+電車15分+徒歩1分(4,000m) **学生**

□京都市左京区高野玉岡町47-3 ☎0120-749-025  
 □叡山電鉄鞍馬線「一乗寺」駅/徒歩5分  
 □2004年3月完成 □鉄筋コンクリート造4階建 □全32室  
 □1年契約 □紹介

**月額賃料 51,500円~58,000円**

■入館料/60,000円 ■共益費/5,000円  
 ■敷金/70,000円 ■水道代/2,750円(定額)  
 ■更新入館料/60,000円 ■Nasic CLUB24/21,780円(税込/年)  
 ■保証会社/保証委託必須 ■鍵交換代/24,200円(税込)  
 ■保険/個別加入必須

オートロック あり コロコ IHコンロ(2口/備付)  
 浴室 3点セパレート 床 フローリング調クッションフロア  
 洗濯機置場 室内 インターネット 光回線(有料)

専有面積/24.07㎡

**116 ハイツ北泉** 学校まで自転車25分(4,900m) **一般**

□京都市左京区一乗寺西杉ノ宮町46-3 ☎0800-919-3215  
 □叡山電鉄本線「一乗寺」駅/徒歩5分  
 □1991年5月完成 □鉄骨造3階建 □全12室  
 □2年契約 □2026年3月20日迄の定期借家契約(再契約可) □紹介

**月額賃料 39,000円~45,000円**

■礼金/なし~30,000円 ■管理費/4,000円  
 ■敷金/50,000円 ■水道代/管理費に含む  
 ■再契約料/なし ■保険/22,000円(2年)  
 ■保証会社/保証委託必須 ■鍵交換代/なし

オートロック なし コロコ IHコンロ(1口)  
 浴室 ユニットバス/セパレートバス 床 フローリング  
 洗濯機置場 室内 インターネット 光回線(無料)

専有面積/20㎡

**117 フォレスト高野** 学校まで自転車25分(4,800m) **学生**

□京都市左京区高野上竹屋町15-2 ☎0120-75-0669  
 □叡山電鉄本線「一乗寺」駅/徒歩6分  
 □1994年3月完成 □鉄筋コンクリート造3階建 □全19室  
 □2年契約 □紹介

**月額賃料 46,000円~50,000円**

■礼金/賃料1ヶ月 ■共益費/5,000円  
 ■敷金/賃料1ヶ月 ■水道代/共益費に含む  
 ■更新料/なし ■保険/15,000円(2年)  
 ■保証会社/保証委託必須 ■鍵交換代/22,000円

オートロック あり コロコ IHコンロ(1口)  
 浴室 セパレートバス 床 フローリング  
 洗濯機置場 室内 インターネット 光回線(無料)

専有面積/20.25㎡

【入館料と更新入館料】ご契約期間にかかる賃料のことで、ご契約時(またはご契約更新時)に一括してお支払いしていただく年間賃料のことで、ご契約を中途解約された場合、解約された翌月からご契約満了までの入館料(または更新入館料)を月割りにご返金致します。ここに表示されている入館料(と更新入館料)はご契約期間が1年の場合です。  
 【保証会社】ご契約には保証会社利用が必須となり、別途保証料が必要となります。ご案内できる保証会社及びプランによって金額は変動致しますので、詳細については担当店までお問い合わせください。



**118** **メゾン大山** 学校まで電車11分+徒歩6分(4,700m) **学生**

□京都市左京区一乗寺私殿町22-1 ☎0120-75-0669  
 □叡山電鉄本線「一乗寺」駅/徒歩2分  
 □1984年3月完成 □鉄骨造3階建 □全18室  
 □2年契約 □紹介

**月額賃料** **35,000円~40,000円**

■礼金/50,000円 ■共益費/6,000円  
 ■敷金/50,000円 ■水道代/共益費に含む  
 ■更新料/なし ■保険/15,000円(2年)  
 ■保証会社/保証委託必須 ■鍵交換代/なし

オートロック なし コロ IHコンロ(1口)  
 浴室 ユニットバス 床 フローリング  
 洗濯機置場 無料ランドリー インターネット 光回線(無料)

インターネット使用料無料  
 専有面積/20.25㎡

**119** **サンライズ大山** 学校まで電車11分+徒歩6分(4,700m) **学生**

□京都市左京区一乗寺私殿町22-9 ☎0120-75-0669  
 □叡山電鉄本線「一乗寺」駅/徒歩3分  
 □1986年3月完成 □鉄筋コンクリート造4階建 □全33室  
 □2年契約 □紹介

**月額賃料** **42,000円~48,000円**

■礼金/50,000円 ■共益費/6,000円  
 ■敷金/50,000円 ■水道代/共益費に含む  
 ■更新料/なし ■保険/15,000円(2年)  
 ■保証会社/保証委託必須 ■鍵交換代/なし

オートロック なし コロ IHコンロ(1口)  
 浴室 ユニットバス 床 ウッドタイル  
 洗濯機置場 ベランダ インターネット 光回線(無料)

インターネット無料使用可!  
 専有面積  
20.4~  
25.8㎡

**120** **ラウエンゲン** 学校まで自転車23分(4,590m) **学生**

□京都市左京区一乗寺高槻町1 ☎0120-75-0669  
 □叡山電鉄本線「一乗寺」駅/徒歩3分  
 □1990年11月完成 □鉄筋コンクリート造4階建 □全17室  
 □2年契約 □紹介

**月額賃料** **48,000円~52,000円**

■礼金/50,000円 ■共益費/5,000円  
 ■敷金/50,000円 ■水道代/共益費に含む  
 ■更新料/なし ■保険/15,000円(2年)  
 ■保証会社/保証委託必須 ■鍵交換代/なし

オートロック あり コロ ガスコンロ(1口)  
 浴室 ユニットバス 床 フロアタイル  
 洗濯機置場 室内 インターネット 光回線(無料)

インターネット無料使用可!  
 専有面積/22.5㎡

**121** **Emeraude 高野** 学校まで自転車24分(4,790m) **一般**

□京都市左京区高野五岡町70番地、69番地1 ☎0120-75-0669  
 □叡山電鉄本線「乗寺」駅/徒歩9分  
 □2009年3月完成 □鉄骨造3階建 □全12室  
 □2年契約 □紹介

**月額賃料** **56,000円~65,000円**

■礼金/賃料1ヶ月 ■共益費/6,000円  
 ■敷金/賃料1ヶ月 ■水道代/共益費に含む  
 ■更新料/賃料1ヶ月 ■保険/15,000円(2年)  
 ■保証会社/保証委託必須 ■鍵交換代/22,000円

オートロック あり コロ ガスコンロ(2口)  
 浴室 3点セパレート 床 ウッドタイル  
 洗濯機置場 室内 インターネット J-COM(無料)

インターネット無料  
 専有面積/26.18~30.14㎡

**122** **京都洛北学生会館WEST** 学校まで自転車18分(4,200m) **学生**

□京都市左京区一乗寺北大丸町22-23 ☎0120-998-521  
 □叡山電鉄本線「一乗寺」駅/徒歩4分  
 □1991年7月完成 □鉄筋コンクリート造4階建 □全54室  
 □1年契約 □紹介

**月額賃料** **38,500円~48,500円**

■礼金/80,000円 ■共益費/6,000円  
 ■敷金/70,000円 ■水道代/基本3,570円+メーター/2ヶ月(税込)  
 ■更新料/新家賃0.5ヶ月 ■保険/21,120円(1年)  
 ■保証会社/保証委託必須 ■電子錠初期設定費/9,900円

オートロック あり コロ IHキッチン(1口)  
 浴室 ユニットバス 床 フローリング  
 洗濯機置場 室内 インターネット 専用回線

専有面積/19.4~20.0㎡

**123** **PAUSE 洛北大久保町** 学校まで自転車23分(5,500m) **学生**

□京都市左京区田中大久保町39 ☎0120-998-521  
 □叡山電鉄本線「元田中」駅/徒歩4分  
 □2017年2月完成 □鉄筋コンクリート5階建 □全23室  
 □1年契約 □紹介

**月額賃料** **56,000円~64,500円**

■礼金/150,000円 ■共益費/7,000円  
 ■敷金/70,000円 ■水道代/2,200円/月(税込)  
 ■更新料/新家賃1ヶ月 ■保険/21,120円(1年)  
 ■保証会社/保証委託必須 ■鍵交換代/16,500円

オートロック あり コロ IHキッチン(2口)  
 浴室 3点セパレート 床 フローリング  
 洗濯機置場 室内 インターネット 専用回線

専有面積/25.0~25.6㎡

**124** **マンション洛北** 学校まで自転車18分(4,300m) **学生**

□京都市左京区一乗寺北大丸町60-3 ☎0120-998-521  
 □叡山電鉄本線「一乗寺」駅/徒歩4分  
 □1984年1月完成 □鉄筋コンクリート造4階建 □全27室  
 □2年契約 □紹介

**月額賃料** **35,500円~45,500円**

■礼金/なし ■共益費/4,000円  
 ■敷金/なし ■水道代/共益費に含む  
 ■更新料/なし ■保険/42,240円(2年)  
 ■保証会社/保証委託必須 ■鍵交換代/16,500円

オートロック なし コロ ガスキッチン(2口)  
 浴室 ユニットバス 床 フローリング  
 洗濯機置場 室内 インターネット 個別契約

専有面積  
21.0㎡

**125** **クレセント一乗寺** 学校まで自転車19分(4,400m) **学生**

□京都市左京区一乗寺向畑町53 ☎0120-998-521  
 □叡山電鉄本線「修学院」駅/徒歩7分  
 □1985年2月完成 □鉄筋コンクリート造6階建 □全65室  
 □1年契約 □紹介

**月額賃料** **47,000円~52,000円**

■礼金/50,000円 ■共益費/5,000円  
 ■敷金/なし(禁煙特約) ■水道代/1,500円/月(税込)  
 ■更新料/新家賃1ヶ月 ■保険/21,120円(1年)  
 ■保証会社/保証委託必須 ■鍵交換代/16,500円

オートロック あり コロ ガスコンロ(1口/持込)  
 浴室 ユニットバス 床 フローリング  
 洗濯機置場 室内 インターネット 専用回線(無料)

専有面積/18.6~34.5㎡

**126** **グランセレーブ一乗寺** 学校まで自転車18分(4,300m) **学生**

□京都市左京区一乗寺南大丸町50 ☎0120-998-521  
 □叡山電鉄本線「一乗寺」駅/徒歩1分  
 □2008年3月完成 □鉄筋コンクリート造7階建 □全44室  
 □1年契約 □紹介

**月額賃料** **58,000円~65,500円**

■礼金/150,000円 ■共益費/7,000円  
 ■敷金/100,000円 ■水道代/基本3,454円+メーター/2ヶ月(税込)  
 ■更新料/新家賃1ヶ月 ■保険/21,120円(1年)  
 ■保証会社/保証委託必須 ■鍵交換代/16,500円

オートロック あり コロ ガスキッチン(1口)  
 浴室 3点セパレート 床 フローリング  
 洗濯機置場 室内 インターネット 専用回線

専有面積/22.3~27.7㎡

**127** **イーストバレー一乗寺** 学校まで自転車20分(4,600m) **学生**

□京都市左京区一乗寺宮ノ東町5-1 ☎0120-998-521  
 □叡山電鉄本線「一乗寺」駅/徒歩7分  
 □2016年3月完成 □鉄筋コンクリート造3階建 □全12室  
 □1年契約 □紹介

**月額賃料** **55,000円~64,500円**

■礼金/150,000円 ■共益費/7,000円  
 ■敷金/70,000円 ■水道代/基本3,454円+メーター/2ヶ月(税込)  
 ■更新料/新家賃1ヶ月 ■保険/21,120円(1年)  
 ■保証会社/保証委託必須 ■電子錠初期設定費/9,900円

オートロック あり コロ IHキッチン(2口)  
 浴室 3点セパレート 床 フローリング  
 洗濯機置場 室内 インターネット 専用回線

専有面積/25.0~25.5㎡

**128** **ロイヤルハウスL** 学校まで自転車18分(4,300m) **学生**

□京都市左京区一乗寺南大丸町108 ☎0120-998-521  
 □叡山電鉄本線「一乗寺」駅/徒歩2分  
 □1990年3月完成 □鉄筋コンクリート造4階建 □全14室  
 □2年契約 □紹介

**月額賃料** **46,000円~52,500円**

■礼金/50,000円 ■共益費/5,000円  
 ■敷金/なし ■水道代/2,200円/月(税込)  
 ■更新料/なし ■保険/42,240円(2年)  
 ■保証会社/保証委託必須 ■鍵交換代/16,500円

オートロック なし コロ IHキッチン(1口)  
 浴室 セパレート 床 フローリング  
 洗濯機置場 室内 インターネット 専用回線

専有面積  
22.0㎡

**129** **クレストハイツ** 学校まで自転車23分(4,600m) **一般**

□京都市左京区高野竹屋町17-1 ☎0800-919-3215  
 □叡山電鉄本線「一乗寺」駅/徒歩10分  
 □1995年3月完成 □鉄骨造4階建 □全6室  
 □2年契約 □2026年3月20日迄の定期借家契約(再契約可) □紹介

**月額賃料** **32,000円~38,000円**

■礼金/なし ■管理費/4,000円  
 ■敷金/50,000円 ■水道代/管理費に含む  
 ■再契約料/なし ■保険/22,000円(2年)  
 ■保証会社/保証委託必須 ■鍵交換代/なし

オートロック なし コロ IHコンロ(1口)  
 浴室 ユニットバス 床 クッションフロア  
 洗濯機置場 室外 インターネット J-COM(無料)

他タイプ有  
 専有面積  
17.48~  
19.53㎡

【入館料と更新入館料】ご契約期間にかかる賃料のことで、ご契約時(またはご契約更新時)一括してお支払いいただく年間賃料のことで、なお、ご契約を中途解約された場合、解約された翌月からご契約満了までの入館料(または更新入館料)を月割りにしてご返金致します。ここに表示されている入館料(と更新入館料)はご契約期間が1年の場合です。  
 【保証会社】ご契約には保証会社利用が必須となり、別途保証料金が必要です。ご案内できる保証会社及びプランによって金額は変動致しますので、詳細については担当までお問い合わせください。



### 130 トラスト茶山

学校まで自転車26分(5,251m)

京都市左京区田中古川町30 0800-919-3215

京山電鉄本線「茶山」駅/徒歩1分  
2003年3月完成 □鉄筋コンクリート造6階 □20室  
2年契約 □2026年3月20日迄の定期借家契約(再契約可) □仲介

**月額賃料 52,000円~56,000円**

■礼金/70,000円 ■共益費/7,000円  
■敷金/50,000円 ■水道代/2,500円(月額+税込)  
■更新料/賃料1ヶ月 ■保険/22,000円(2年)  
■保証会社/保証委託必須 ■鍵交換代/なし

オートロック あり    コロロ    ガスコンロ  
浴室    セパレートバス    床    クッションフロア  
洗濯機置場    室内    インターネット    光回線(無料)

専有面積/24.8㎡

### 131 lori Lab

学校まで電車13分+徒歩11分(5,500m)

京都市左京区北白川東伊織町4-1 0120-75-0669

京山電鉄本線「茶山」駅/徒歩7分  
1973年12月完成 □木造2階建 □全16室  
2年契約 □仲介

**月額賃料 29,000円~41,000円**

■礼金/賃料1ヶ月 ■共益費/10,000~11,000円  
■敷金/なし ■水道代/専用メーター  
■更新料/賃料1ヶ月 ■保険/15,000円(2年)  
■保証会社/保証委託必須 ■鍵交換代/22,000円

オートロック    なし    コロロ    ガスコンロ(1口)  
浴室    共同風呂    床    フロアタイル  
洗濯機置場    共同ランドリー    インターネット    光回線(無料)

専有面積/9.94~17.39㎡

### 132 インベスト京都白川

学校まで電車13分+徒歩5分(5,600m)

京都市左京区田中東高原町21 0120-75-0669

京山電鉄本線「茶山」駅/徒歩4分  
2005年7月完成 □鉄筋コンクリート造7階建 □全68室  
2年契約 □仲介

**月額賃料 60,000円~64,570円**

■礼金/100,000円 ■共益費/3,430~6,000円  
■敷金/賃料1ヶ月 ■水道代/私設メーター  
■更新料/賃料1ヶ月 ■保険/15,000円(2年)  
■保証会社/保証委託必須 ■鍵交換代/なし

オートロック あり    コロロ    IHコンロ(2口)  
浴室    3点セパレート    床    フローリング  
洗濯機置場    室内    インターネット    光回線(無料)

専有面積/23.53~25.8㎡

### 133 エル藤田

学校まで電車13分+徒歩7分(5,100m)

京都市左京区一乗寺築田町17-1 0120-75-0669

京山電鉄本線「茶山」駅/徒歩7分  
1974年5月完成 □鉄骨造3階建 □全24室  
2年契約 □仲介

**月額賃料 45,000円~53,000円**

■礼金/50,000円 ■共益費/5,000円  
■敷金/50,000円 ■水道代/共益費に含む  
■更新料/なし ■保険/15,000円(2年)  
■保証会社/保証委託必須 ■鍵交換代/16,500円

オートロック あり    コロロ    ガスコンロ(1口/持込)  
浴室    セパレートバス    床    ウッドタイル  
洗濯機置場    室内    インターネット    光回線(無料)

専有面積/23.94~25.61㎡

### 134 ネストー乗寺

学校まで自転車22分(5,200m)

京都市左京区一乗寺染殿町5-1 0120-998-521

京山電鉄本線「茶山」駅/徒歩6分  
2009年1月完成 □鉄筋コンクリート造3階建 □全8室  
1年契約 □紹介

**月額賃料 64,000円~66,500円**

■礼金/120,000円 ■共益費/5,000円  
■敷金/70,000円 ■水道代/基本3,454円+メーター/2ヶ月(税込)  
■更新料/なし ■保険/21,120円(1年)  
■保証会社/保証委託必須 ■鍵交換代/16,500円

オートロック あり    コロロ    IH+RHキッチン(2口)  
浴室    3点セパレート    床    フローリング  
洗濯機置場    室内    インターネット    専用回線

専有面積/30.0㎡

### 135 ハイテクセヌ

駅まで徒歩3分+電車14分+徒歩1分(5,100m)

京都市左京区田中北春菜町16-5 0120-749-025

京山電鉄鞍馬線「茶山・京都芸術大学」駅/徒歩3分  
1987年2月完成 □鉄骨造3階建 □全21室  
1年契約 □仲介

**月額賃料 34,000円~40,000円**

■礼金/50,000円 ■共益費/4,500円  
■敷金/70,000円 ■水道代/実費請求  
■更新料/なし ■Nasic CLUB24/21,780円(税込/年)  
■保証会社/保証委託必須 ■鍵交換代/24,200円(税込)  
■保険/個別加入必須

オートロック    なし    コロロ    ガスコンロ(持込)  
浴室    ユニットバス    床    フローリング  
洗濯機置場    室外    インターネット    光回線(月額使用料無料)

専有面積/17.36~18.69㎡

### 136 ヴィラ北白川

学校まで電車13分+徒歩5分(5,600m)

京都市左京区田中中高原町19-3 0120-75-0669

京山電鉄本線「茶山」駅/徒歩4分  
2015年3月完成 □鉄筋コンクリート造4階建 □全14室  
2年契約 □仲介

**月額賃料 63,000円~65,000円**

■礼金/70,000円 ■共益費/4,000円  
■敷金/30,000円 ■水道代/私設メーター  
■更新料/なし ■保険/15,000円(2年)  
■保証会社/保証委託必須 ■鍵交換代/22,000円

オートロック あり    コロロ    IHコンロ(2口)  
浴室    3点セパレート    床    クッションフロア  
洗濯機置場    室内    インターネット    光回線(無料)

専有面積/25.03~29.13㎡

### 137 ペルリードみかげ

学校まで電車14分+徒歩5分(5,600m)

京都市左京区田中西樋ノ口町2-2 0120-75-0669

京山電鉄本線「元田中」駅/徒歩4分  
2009年9月完成 □木造2階建 □全10室  
2年契約 □仲介

**月額賃料 59,000円~61,000円**

■礼金/150,000円 ■共益費/4,000円  
■敷金/100,000円 ■水道代/専用メーター  
■更新料/賃料1ヶ月 ■保険/15,000円(2年)  
■保証会社/保証委託必須 ■鍵交換代/38,500円

オートロック    なし    コロロ    ガスコンロ(2口)  
浴室    3点セパレート    床    フローリング  
洗濯機置場    室内    インターネット    光回線(無料)

専有面積/30.22㎡

### 138 おくぼハイツ

学校まで電車12分+徒歩4分(4,860m)

京都市左京区田中上大久保町1-1 0120-75-0669

京山電鉄本線「茶山」駅/徒歩4分  
1995年2月完成 □鉄骨造3階建 □全11室  
2年契約 □仲介

**月額賃料 50,000円~54,000円**

■礼金/賃料1ヶ月 ■共益費/6,000円  
■敷金/賃料1ヶ月 ■水道代/共益費に含む  
■更新料/賃料1ヶ月 ■保険/15,000円(2年)  
■保証会社/保証委託必須 ■鍵交換代/なし

オートロック    なし    コロロ    IHコンロ(1口)  
浴室    セパレートバス    床    ウッドタイル  
洗濯機置場    室外    インターネット    光回線(無料)

専有面積/23.94~25.93㎡

### 139 GLOBAL24

学校まで自転車21分(4,900m)

京都市左京区高野清水町33-4 0120-998-521

京山電鉄本線「元田中」駅/徒歩7分  
1990年1月完成 □鉄骨造地下1階地上3階建 □全24室  
1年契約 □紹介

**月額賃料 39,500円~54,500円**

■礼金/100,000円 ■共益費/6,000円  
■敷金/70,000円 ■水道代/共益費に含む  
■更新料/2ヶ月(以降0.5ヶ月以降)1ヶ月 ■保険/21,120円(1年)  
■保証会社/保証委託必須 ■電子錠初期設定費/9,900円

オートロック    なし    コロロ    ガスコンロ(1口/持込)  
浴室    ユニットバス    床    フローリング  
洗濯機置場    室外    インターネット    専用回線

専有面積/19.2~28.2㎡

### 140 コア・下鴨東

学校まで自転車22分(5,200m)

京都市左京区田中西蒲町30-2 0120-998-521

京山電鉄本線「元田中」駅/徒歩4分  
2004年3月完成 □鉄筋コンクリート造7階建 □全94室  
1年契約 □紹介

**月額賃料 53,000円~69,500円**

■礼金/130,000円 ■共益費/7,000円  
■敷金/70,000円 ■水道代/基本3,454円+メーター/2ヶ月(税込)  
■更新料/新家賃1ヶ月 ■保険/21,120円(1年)  
■保証会社/保証委託必須 ■鍵交換代/16,500円

オートロック あり    コロロ    RHキッチン(2口)  
浴室    3点セパレート    床    フローリング  
洗濯機置場    室内    インターネット    専用回線

専有面積/30.0㎡

### 141 J'fort高野

学校まで自転車22分(5,100m)

京都市左京区高野清水町138-1 0120-998-521

京山電鉄本線「元田中」駅/徒歩5分  
2000年3月完成 □鉄筋コンクリート造4階建 □全18室  
1年契約 □紹介

**月額賃料 48,000円~68,000円**

■礼金/100,000円 ■共益費/6,500円  
■敷金/70,000円 ■水道代/基本3,454円+メーター/2ヶ月(税込)  
■更新料/新家賃1ヶ月 ■保険/21,120円(1年)  
■保証会社/保証委託必須 ■電子錠初期設定費/9,900円

オートロック あり    コロロ    RHキッチン(2口)  
浴室    3点セパレート    床    フローリング  
洗濯機置場    室内    インターネット    専用回線

専有面積/23.4~29.6㎡

【入館料と更新入館料】ご契約期間にかかる賃料のことで、ご契約時(またはご契約更新時)に一括してお支払いしていただく年間賃料のことで。なお、ご契約を中途解約された場合、解約された翌月からご契約満了までの入館料(または更新入館料)を月割りでご返金致します。ここに表示されている入館料(と更新入館料)はご契約期間が1年の場合です。  
【保証会社】ご契約には保証会社利用が必須となり、別途保証料金が必要です。ご案内できる保証会社及びプランによって金額は変動致しますので、詳細については担当店までお問い合わせください。



**142 学生会館 ベルフェリック京都洛北** 学校まで自転車22分(5,100m) **学生**

京都市左京区高野西開町27-1 ☎0120-998-521  
 叡山電鉄本線「元田中」駅 徒歩8分  
 □2023年1月完成 □鉄筋コンクリート造5階建 □全157室  
 □1~2年契約 □紹介

**月額賃料** **49,500円~69,000円**

■敷金/50,000円 ■年間管理費/22,200円/年(月別1,900円/月)  
 ■入居金/120,000円(180,000円/2年) ■水道代/未定  
 ■更新料/定期建物賃貸借契約 ■保険/21,120円(1年) 42,240円(2年)  
 ■保証会社/保証委託必須 ■鍵交換代/9,900円

オートロック あり コロ IHキッチン(1口)  
 浴室 3点セパレート 床 フローリング  
 洗濯機置場 室内 インターネット 専用回線

専有面積/19.1~25.2㎡

**143 THE GARNET SUITE RESIDENCE 京大前 NORTH** 学校まで自転車24分(5,600m) **学生**

京都市左京区田中里ノ内町6 ☎0120-998-521  
 叡山電鉄本線「元田中」駅 徒歩1分  
 □2020年3月完成 □鉄筋コンクリート造4階建 □全11室  
 □1年契約 □紹介

**月額賃料** **55,500円~65,500円**

■礼金/150,000円 ■共益費/7,000円  
 ■敷金/70,000円 ■水道代/2,750円/月(税込)  
 ■更新料/新家賃1ヶ月 ■保険/21,120円(1年)  
 ■保証会社/保証委託必須 ■鍵交換代/16,500円

オートロック あり コロ ガスキッチン(2口)  
 浴室 3点セパレート 床 フローリング  
 洗濯機置場 室内 インターネット 専用回線

専有面積/22.1~22.8㎡

**144 カレッジコート京都堀川今出川** 学校まで自転車32分(6,460m) **学生**

京都府京都市上京区東今町381番 ☎0120-75-0669  
 地下鉄烏丸線「今出川」駅 徒歩10分  
 □2020年3月完成 □鉄筋コンクリート造5階建 □全70室  
 □1年契約 □紹介

**月額賃料** **63,800円~73,800円**

■入居金(礼金)/200,000円 ■共益費/240,000円(年額)  
 ■敷金/70,000円 ■水道代/2,200円(税込)  
 ■更新料/70,000円 ■保険/11,000円(1年)  
 ■保証会社/保証委託必須 ■鍵交換代/16,500円(税込)

オートロック あり コロ IHキッチン(1口)  
 浴室 3点セパレート 床 フローリング調硬質ビニシート  
 洗濯機置場 室内 インターネット 3300円(税込)

専有面積18.34~18.68㎡

**145 ISEHAN21** 学校まで電車17分+徒歩8分(5,100m) **一般**

京都市上京区出町通今出川上ル青龍町242 ☎0120-75-0669  
 叡山電鉄本線「出町柳」駅 徒歩4分  
 □1997年4月完成 □鉄筋コンクリート造6階建 □全30室  
 □2年契約 □紹介

**月額賃料** **50,000円~62,000円**

■礼金/70,000円 ■共益費/6,000円  
 ■敷金/70,000円 ■水道代/共益費に含む  
 ■更新料/賃料1ヶ月 ■保険/15,000円(2年)  
 ■保証会社/保証委託必須 ■鍵交換代/なし

オートロック あり コロ ガスコンロ(1口/持込)  
 浴室 セパレートバス 床 ウッドタイル  
 洗濯機置場 室内 インターネット 光回線(無料)

専有面積/20.42~27.62㎡

**146 エスポワール** 学校まで自転車20分(4,000m) **一般**

京都市左京区高野泉町11-4 ☎0800-919-3215  
 叡山電鉄本線「修学院」駅 徒歩7分  
 □1990年11月完成 □鉄筋3階建 □全6室  
 □2年契約 □紹介

**月額賃料** **36,000円~41,000円**

■礼金/なし ■共益費/4,000円  
 ■敷金/50,000円 ■水道代/共益費に含む  
 ■更新料/なし ■保険/22,000円(2年)  
 ■保証会社/保証委託必須 ■鍵交換代/■■■■円

オートロック なし コロ IHコンロ  
 浴室 ユニットバス/セバ 床 フローリングウッドタイル  
 洗濯機置場 室外 インターネット J.COM(無料)

専有面積/16.5㎡

**147 ウッドビレッジ** 駅まで徒歩5分+電車17分+学校まで徒歩1分(5,300m) **学生**

京都市上京区出町通今出川上ル青龍町225 ☎0120-749-025  
 京阪東横線「出町柳」駅 徒歩5分  
 □1998年3月完成 □鉄筋コンクリート造5階建 □全42室  
 □1年契約 □紹介

**月額賃料** **43,500円~62,000円**

■入居料/60,000円 ■共益費/7,000円  
 ■敷金/70,000円 ■水道代/2,750円(定額)  
 ■更新入居料/60,000円 ■Nasic CLUB24/21,780円(税込/年)  
 ■保証会社/保証委託必須 ■鍵交換代/24,200円(税込)  
 ■保険/個別加入必須

オートロック あり コロ IHコンロ(1口/備付)  
 浴室 ユニット/セパレートバス 床 フローリング調クッションフロア  
 洗濯機置場 室内 インターネット 光回線(有料)

専有面積/14.97~22.17㎡

**148 ラ・ヴィーダ** 駅まで徒歩5分+電車17分+学校まで徒歩1分(5,300m) **学生**

京都市上京区相生町119 ☎0120-749-025  
 京阪鴨東線「出町柳」駅 徒歩6分  
 □1998年3月完成 □鉄筋コンクリート造7階建 □全44室  
 □1年契約 □紹介

**月額賃料** **50,500円~58,500円**

■入居料/60,000円 ■共益費/6,000円  
 ■敷金/70,000円 ■水道代/2,750円(定額)  
 ■更新入居料/60,000円 ■Nasic CLUB24/21,780円(税込/年)  
 ■保証会社/保証委託必須 ■鍵交換代/24,200円(税込)  
 ■保険/個別加入必須

オートロック あり コロ IHコンロ(1口/備付)  
 浴室 セパレートバス 床 ウッドタイル一部クッションフロア  
 洗濯機置場 室内 インターネット 光回線(有料)

専有面積/22.1~23.8㎡

**149 Belwell 表町** 学校まで自転車27分(5,300m) **学生**

京都市上京区表町34-1 ☎0120-998-521  
 京阪電鉄本線「出町柳」駅 徒歩6分  
 □2019年3月完成 □鉄筋コンクリート造3階建 □全16室  
 □1年契約 □紹介

**月額賃料** **59,500円~69,500円**

■礼金/150,000円 ■共益費/7,000円  
 ■敷金/70,000円 ■水道代/基本3,454円+メーター/2ヶ月(税込)  
 ■更新料/新家賃1ヶ月 ■保険/21,120円(1年)  
 ■保証会社/保証委託必須 ■電子錠初期設定費/9,900円

オートロック あり コロ IHキッチン(2口)  
 浴室 3点セパレート 床 フローリング  
 洗濯機置場 室内 インターネット 専用回線

専有面積/26.3~28.0㎡

**150 COZYスチューデントジュラク** 駅まで徒歩5分+電車17分+学校まで徒歩1分(5,500m) **学生**

京都市左京区田中開町28-4 ☎0120-749-025  
 京阪鴨東線「出町柳」駅 徒歩4分  
 □1994年3月完成 □鉄筋コンクリート造6階建 □全35室  
 □1年契約 □紹介

**月額賃料** **48,000円~64,000円**

■礼金/60,000円 ■共益費/6,000円  
 ■敷金/70,000円 ■水道代/2,750円(月額)  
 ■更新料/20,000円(セパレート)/60,000円 ■Nasic CLUB24/21,780円(税込/年)  
 ■保証会社/保証委託必須 ■鍵交換代/18,700円(税込)  
 ■保険/個別加入必須

オートロック あり コロ IHコンロ(1口/備付)  
 浴室 ユニット/セパレートバス 床 フローリング  
 洗濯機置場 備付 インターネット 光回線(無料)

専有面積/19.60~23.56㎡

**151 マシモナー** 学校まで電車17分+徒歩10分(5,700m) **一般**

京都市左京区吉田河原町4番地1 ☎0120-75-0669  
 叡山電鉄本線「出町柳」駅 徒歩5分  
 □1993年2月完成 □鉄筋コンクリート造5階建 □全27室  
 □2年契約 □紹介

**月額賃料** **59,500円~67,000円**

■礼金/賃料1ヶ月 ■共益費/7,000円  
 ■敷金/賃料1ヶ月 ■水道代/2,000円(月額)  
 ■更新料/賃料1ヶ月 ■保険/15,000円(2年)  
 ■保証会社/保証委託必須 ■鍵交換代/なし

オートロック あり コロ IHコンロ(1口)  
 浴室 ユニットバス/セパレートバス 床 ウッドタイル  
 洗濯機置場 室内 インターネット 光回線(無料)

専有面積20.19~32.72㎡

**152 NAKAIビル** 学校まで自転車19分(4,500m) **学生**

京都市左京区一乗寺清水町16 ☎0120-998-521  
 叡山電鉄本線「一乗寺」駅 徒歩8分  
 □1993年3月完成 □鉄骨造5階建 □全8室  
 □1~2年契約 □紹介

**月額賃料** **57,000円~60,000円**

■礼金/100,000円 ■共益費/5,000円  
 ■敷金/50,000円 ■水道代/基本3,454円+メーター/2ヶ月(税込)  
 ■更新料/なし ■保険/21,120円(1年)  
 ■保証会社/保証委託必須 ■鍵交換代/16,500円

オートロック あり コロ IHキッチン(1口)  
 浴室 セパレート 床 フローリング  
 洗濯機置場 室内 インターネット 専用回線

専有面積/25.3㎡

**153 J'fort 烏丸紫明** 学校まで自転車19分(4,400m) **学生**

京都市北区小山下総町15-15 ☎0120-998-521  
 地下鉄烏丸線「鞍馬口」駅 徒歩4分  
 □2001年1月完成 □鉄筋コンクリート造7階建 □全36室  
 □1年契約 □紹介

**月額賃料** **58,300円~68,300円**

■礼金/80,000円 ■共益費/6,000円  
 ■敷金/70,000円 ■水道代/基本3,454円+メーター/2ヶ月(税込)  
 ■更新料/新家賃0.5ヶ月 ■保険/21,120円(1年)  
 ■保証会社/保証委託必須 ■電子錠初期設定費/9,900円

オートロック あり コロ IHキッチン(2口)  
 浴室 セパレート 床 フローリング  
 洗濯機置場 室内 インターネット 専用回線

専有面積/27.0㎡

【入居料と更新入居料】ご契約期間にかかる賃料のことで、ご契約時(またはご契約更新時)一括してお支払いいただく年間賃料のことで、なお、ご契約を中途解約された場合、解約された翌月からご契約満了までの入居料(または更新入居料)を月割りにしてご返金致します。ここに表示されている入居料(と更新入居料)はご契約期間が1年の場合です。  
 【保証会社】ご契約には保証会社利用が必須となり、別途保証料金が必要です。ご案内できる保証会社及びプランによって金額は変動致しますので、詳細については担当までお問い合わせください。



**154 シャトレカラム烏丸鞍馬口** 学校まで自転車22分(5,100m) **学生**

□京都市上京区上柳原町127 **0120-998-521**  
 □地下鉄烏丸線「鞍馬口」駅 / 徒歩5分  
 □2006年1月完成 □鉄筋コンクリート造3階建 □全22室  
 □1年契約 □紹介

**月額賃料 55,000円~65,000円**

■礼金/家賃2ヶ月 ■共益費/6,000円  
 ■敷金/80,000円 ■水道代/2,000円/月(税込)  
 ■更新料/なし ■保険/21,120円(1年)  
 ■保証会社/保証委託必須 ■鍵交換代/16,500円

オートロック あり コロロ ガスキッチン(2口)  
 浴室 3点セパレート 床 フローリング  
 洗濯機置場 室内 インターネット 専用回線(無料)

専有面積 / 20.7~25.1㎡  
 洋室 6.4~8.7帖

**155 Dura Casa Lucia Ambition** 学校まで自転車15分(3,600m) **学生**

□京都府京都市北区西賀茂大栗町36 **0120-998-521**  
 □京都市営バス「神光院前」 / 徒歩3分  
 □2019年2月完成 □木造2階建 □全10室  
 □1年契約 □紹介

**月額賃料 52,500円~57,000円**

■礼金/100,000円 ■共益費/5,000円  
 ■敷金/70,000円 ■水道代/個人契約  
 ■更新料/新家賃1ヶ月 ■保険/21,120円(1年)  
 ■保証会社/保証委託必須 ■鍵交換代/16,500円

オートロック あり コロロ IHキッチン(2口)  
 浴室 3点セパレート 床 フローリング  
 洗濯機置場 室内 インターネット 専用回線

専有面積 / 24.6㎡  
 洋室 6.1帖

**156 ウェストダックKT** 学校まで自転車15分(3,600m) **学生**

□京都府京都市北区西賀茂北山/森町32 **0120-998-521**  
 □京都市営バス「西賀茂車庫前」 / 徒歩7分  
 □1996年2月完成 □鉄骨造2階建 □全20室  
 □1年契約 □紹介

**月額賃料 48,500円~58,500円**

■礼金/80,000円 ■共益費/7,000円  
 ■敷金/70,000円 ■水道代/基本料3,454円+メーター/2ヶ月(税込)  
 ■更新料/新家賃0.5ヶ月 ■保険/21,120円(1年)  
 ■保証会社/保証委託必須 ■鍵交換代/16,500円

オートロック あり コロロ IHキッチン(1口)  
 浴室 セパレート 床 フローリング  
 洗濯機置場 室内 インターネット 専用回線(無料)

専有面積 / 21.9㎡  
 洋室 7.5帖

**157 ファミリアル大橋** 学校まで自転車20分(3,900m) **一般**

□京都府京都市左京区下鴨中川原町20 **0120-75-0669**  
 □地下鉄烏丸線「北大路」駅 / 徒歩11分  
 □1984年10月完成 □木造2階建 □全6室  
 □2年契約 □仲介

**月額賃料 34,000円~35,000円**

■礼金/なし ■共益費/5,000円  
 ■敷金/なし ■水道代/共益費に含む  
 ■更新料/賃料1ヶ月 ■保険/15,000円(2年)  
 ■保証会社/保証委託必須 ■鍵交換代/なし

オートロック なし コロロ IHコンロ(1口)  
 浴室 ユニットバス 床 フロアタイル  
 洗濯機置場 室内 インターネット 光回線(無料)

専有面積 / 20.29㎡  
 洋室 7帖

**158 サンハynes** 学校まで自転車7分(1,241m) **学生**

□京都市左京区岩倉南河原町168 **0800-919-3215**  
 □地下鉄丸太線「国際会館」駅 / 徒歩10分  
 □1998年3月完成 □鉄筋コンクリート造2階建 □全14室  
 □2年契約 □2026年3月20日迄の定期借家契約(再契約可) □仲介

**月額賃料 43,000円~45,000円**

■礼金/なし ■共益費/4,000円  
 ■敷金/50,000円 ■水道代/専用メーター  
 ■更新料/なし ■保険/22,000円(2年)  
 ■保証会社/保証委託必須 ■鍵交換代/なし

オートロック なし コロロ IHコンロ  
 浴室 セパレートバス 床 クッションフロア  
 洗濯機置場 室内 インターネット 光回線(無料)

専有面積 / 24㎡  
 洋室 8帖

**159 サンハイム橋本** 学校まで自転車22分(4,568m) **一般**

□京都市左京区一乗寺弘願町53 **0800-919-3215**  
 □叡山電鉄本線「一乗寺」駅 / 徒歩1分  
 □1998年2月完成 □鉄骨造3階建 □全5室  
 □2年契約 □2026年3月20日迄の定期借家契約(再契約可) □仲介

**月額賃料 53,000円~55,000円**

■礼金/なし ■共益費/4,000円  
 ■敷金/50,000円 ■水道代/2,000円(月額・税込)  
 ■更新料/なし ■保険/22,000円(2年)  
 ■保証会社/保証委託必須 ■鍵交換代/なし

オートロック あり コロロ IHコンロ  
 浴室 セパレートバス 床 フローリング  
 洗濯機置場 室内 インターネット J-COM(無料)

専有面積 / 27㎡  
 洋室 9帖

# 兄弟・姉妹二人入居可マンション

血縁関係のある兄弟姉妹に限り2人で入居できる物件です。

**160 ロイヤルコーポ三宅** 学校まで自転車11分(2,100m) **一般**

□京都市左京区岩倉三宅町263 **0120-75-0669**  
 □叡山電鉄本線「八幡町」駅 / 徒歩3分  
 □1981年1月完成 □木造2階建 □全11室  
 □2年契約 □仲介

**月額賃料 54,000円~60,000円**

■礼金/賃料1ヶ月 ■共益費/5,000円  
 ■敷金/賃料1ヶ月 ■水道代/専用メーター  
 ■更新料/賃料1ヶ月 ■保険/24,000円(2年)  
 ■保証会社/保証委託必須 ■鍵交換代/16,500円

オートロック なし コロロ ガスコンロ(持込)  
 浴室 3点セパレート 床 フローリング・畳  
 洗濯機置場 室内 インターネット 光回線(無料)

専有面積 37.2~39.3㎡  
 洋室 8帖

**161 green village 88** 学校まで徒歩7分(510m) **一般**

□京都市左京区錦市原町758-1 **0120-75-0669**  
 □叡山電鉄本線「京都精華大前」駅 / 徒歩3分  
 □1988年6月完成 □木造2階建 □全12室  
 □2年契約 □仲介

**月額賃料 48,000円~55,000円**

■礼金/なし ■共益費/5,000円  
 ■敷金/賃料1ヶ月 ■水道代/専用メーター  
 ■更新料/賃料1ヶ月 ■保険/24,000円(2年)  
 ■保証会社/保証委託必須 ■鍵交換代/16,500円

オートロック なし コロロ ガスコンロ(2口/持込)  
 浴室 3点セパレート 床 クッションフロア・畳  
 洗濯機置場 室内 インターネット 電話回線(個別契約)

専有面積 39.69㎡  
 洋室 8帖

**162 アスティオン** 学校まで自転車12分(2,800m) **一般**

□京都市左京区岩倉倉谷町250-1 **0120-75-0669**  
 □叡山電鉄本線「岩倉」駅 / 徒歩11分  
 □1995年2月完成 □木造2階建 □全16室  
 □2年契約 □紹介

**月額賃料 62,000円~63,000円**

■礼金/賃料1ヶ月 ■共益費/4,000円  
 ■敷金/賃料1ヶ月 ■水道代/実費  
 ■更新料/なし ■保険/24,000円(2年)  
 ■保証会社/保証委託必須 ■鍵交換代/16,500円

オートロック なし コロロ ガスコンロ(持込)  
 浴室 セパレートバス 床 フローリング  
 洗濯機置場 室内 インターネット 個別契約

専有面積 49.68㎡  
 洋室 6帖

**163 ヘラクレス京大北** 駅まで徒歩3分+電車15分+徒歩1分(5,200m) **学生**

□京都市左京区田中大久保町56 **0120-749-025**  
 □叡山電鉄本線「元田中」駅 / 徒歩3分  
 □1991年10月完成 □鉄骨造3階建 □全19室  
 □1年契約 □仲介 □保険/個別加入必須

**月額賃料 36,000円~57,000円**

■礼金/賃料1ヶ月 ■共益費/5,000円  
 ■敷金/1K:なし, 2LK:70,000円 ■水道代/2,750円(定額)  
 ■更新料/なし ■Neste CLUB24 / 21,780円(税込/年)  
 ■保証会社/保証委託必須 ■鍵交換代/18,700円(税込)  
 ■保険/個別加入必須

オートロック なし コロロ ガスコンロ(2口/持込)  
 浴室 ユニットバス 床 フローリング・クッションフロア  
 洗濯機置場 室内 インターネット 専用回線(有料)

専有面積 17~30㎡  
 洋室 5帖

【入館料と更新入館料】ご契約期間にかかる賃料のことで、ご契約時(またはご契約更新時)に一括してお支払いしていただく年間賃料のことで、なお、ご契約を中途解約された場合、解約された翌月からご契約満了までの入館料(または更新入館料)を月割りでご返金致します。ここに表示されている入館料(と更新入館料)はご契約期間が1年の場合です。

【保証会社】ご契約には保証会社利用が必須となり、別途保証料が必要となります。ご案内できる保証会社及びプランによって金額は変動致しますので、詳細については担当店までお問い合わせください。



## 京都精華大学専用お部屋探しサイト

# 賃貸京都.jp 京都精華大学

<https://seika.chintai-kyoto.jp>



## 下宿紹介に関するお問い合わせ先

### INFORMATION

京都に住み慣れたスタッフがひとり暮らしの先輩として皆様のお部屋探しのお手伝いだけでなく、入居後のトラブルにも精一杯対応させていただきます。豊富な物件を揃え、皆様のご来店をお待ちしております。

LINEで気軽にお問い合わせ♪



JR京都駅 ..... 地下鉄13分 ..... 北大路 2番出口 徒歩8分

お電話いただければ車でお迎えにあげります。

市バス 北大路堀川停下車すぐ



提携駐車場がございます。お車でご来店の場合はお電話にてお問い合わせください。

株式会社 **フラットエージェンシー** 京都府知事(10)第7189号

本店

営業時間 10:00~18:00  
定休日 毎週火曜・第2・第4水曜定休  
※2月~3月の定休日:火曜

営業時間外も留守番電話 FAXにて受付いたします。

0120-75-0669

TEL.075-411-0669 FAX.075-431-0660

〒603-8165 京都市北区紫野西御所田町9-1